

PRAIA FLUVIAL URBANA

INTERVENÇÃO NO RIO DE COUROS

BOAS PRÁTICAS ATRAEM TURISMO E FIXAM A POPULAÇÃO



MEMÓRIA DESCRITIVA

OBJECTO E OBJETIVOS

OBJETO

As praias fluviais naturais e ou com intervenção humana são amplamente conhecidas em Portugal. Diversos Municípios do País requalificaram e apostaram nesses espaços lúdicos mesmo em espaços urbanos. São espaços orientados para o lazer e proporcionam às populações residentes e não residentes espaços de convívio e contacto com a natureza.

As praias fluviais funcionam como um barómetro verde melhorando a qualidade de vida dos residentes, atraindo turistas, contribuindo diretamente para a economia local, sendo que é uma mais valia na ocupação dos tempos livres da camada mais jovem da população.

Um projeto desta natureza implica a restauração total dos nossos recursos hídricos, com claros benefícios para o meio ambiente.

É um projeto ambicioso que se adequa ao conceito de “Capital verde europeia”.

LOCALIZAÇÃO

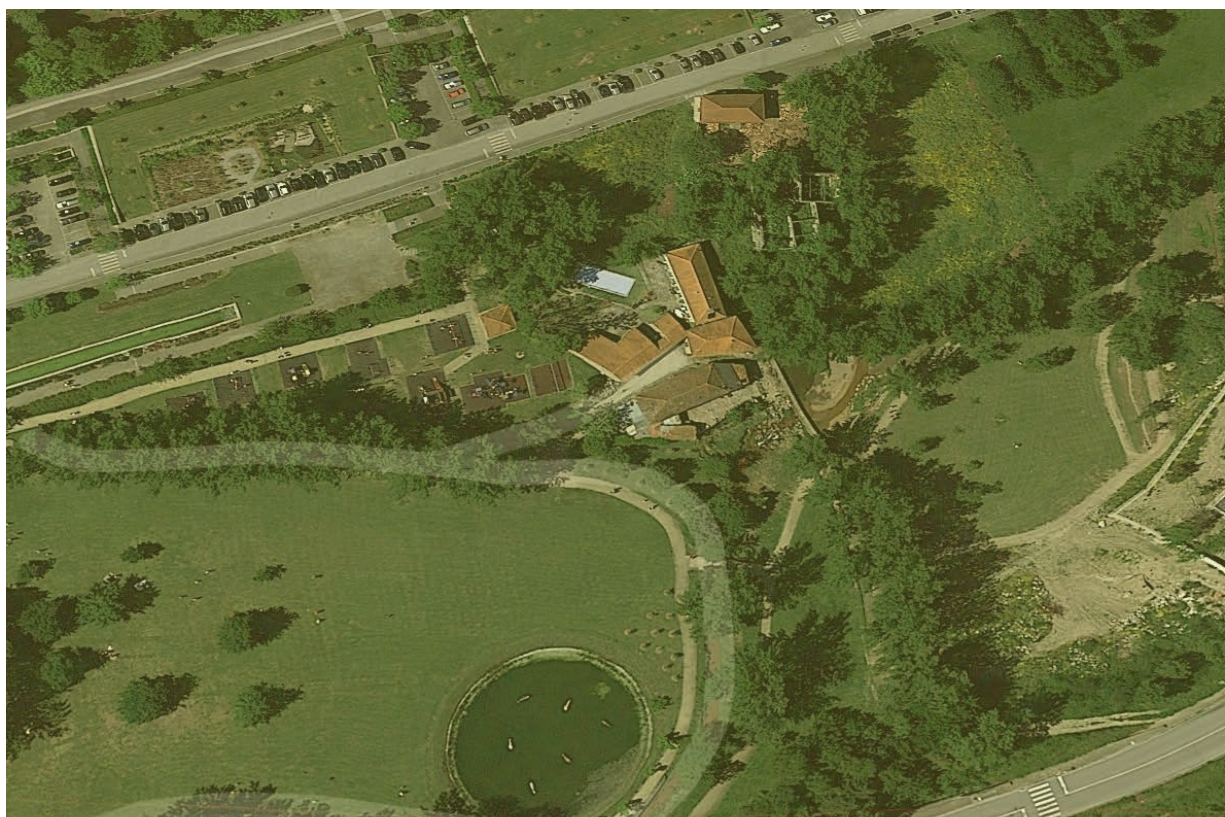
Para a implementação das infraestruturas necessárias a uma praia fluvial, é proposto o praque da Cidade por este ser o maior espaço verde da cidade, pelo seu enquadramento natural e pela sua centralidade. A concretização desta proposta rapidamente se tornaria mais uma referência da nossa cidade e incrementaria o impacto visual que acrescentaria aquele espaço.

OBJETIVOS

- Melhorar a qualidade dos cursos de água, ao ponto de permitirem banhos e outras atividades aquáticas de lazer
- Criar as infraestruturas necessárias para o desenvolvimento da praia fluvial com localização no centro urbano.
- Incrementar a biodiversidade
- Incrementar o Habitat
- Promover o turismo
- Alavancar a economia local
- Melhorar a qualidade de vida da população
- Contemplar o impacto ambiental e visual

MEMÓRIA DESCRITIVA

DESCRIÇÃO DA IDEIA



DESCRIÇÃO DA IDEIA:

Por esses caminhos de Portugal encontrei diversas praias fluviais. Exemplo disso é o Marvão onde existe uma praia fluvial a “Portagem” que atrai imensos turistas. Pensei para comigo porque é que Guimarães não tem uma praia fluvial? No caso do Marvão, a piscina fluvial e o centro de lazer de Portagem são o centro das atenções nos dias de calor. A população chega a aumentar cinco vezes e os negócios locais agradecem.

O mote desta ideia, seria a despoluição do Rio de Couros, permitindo a implementação de uma praia fluvial.

Existem soluções específicas para tornar os recursos hídricos mais saudáveis aumentando a biodiversidade adjacente a esses cursos de água.

Seria ótimo trabalhar esta ideia e desenvolver no parque da cidade uma pequena praia fluvial, valorizando ainda mais o maior espaço verde de Guimarães, onde os residentes e não residentes pudessem ir a banhos e onde a biodiversidade se incrementasse.

Por achar pertinente e com um método inovador, vou de seguida apresentar algumas informações relativas à empresa Biomatrix Water e à sua forma de intervenção que renova os cursos de água de forma ecológica .

DESPOLUIÇÃO DE CURSOS DE ÁGUA

BIOMATRIX WATER - PROPÓSITOS

A BIOMATRIX WATER PERMITE:

MELHORAR A QUALIDADE DA ÁGUA

Aproveitar o poder da natureza para fornecer água limpa em canais, rios e lagos. As ilhas flutuantes por eles desenvolvidas são eficazes no combate à poluição, algas e esgoto.

TRATAMENTO DE ÁGUAS RESIDUAIS

Soluções ecológicas de tratamento de águas residuais, para águas residuais municipais e industriais. Oferecemos opções de tratamento em contentores, estufas, lagoas ou terrenos.

RESTAURAÇÃO DOS RIOS

São especializados em tecnologias de restauração de rios para trazer vida e vitalidade aos rios, lagos e canais. Os rios saudáveis são rios vivos cheios de diversidade de espécies aquáticas.

INCREMENTAR O HABITAT E A BIODIVERSIDADE

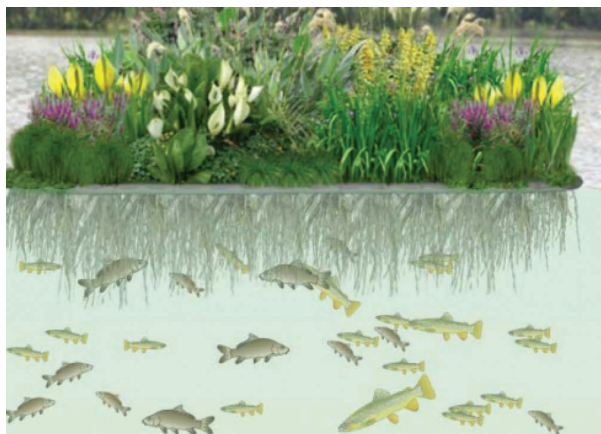
Os sistemas por eles fornecidos fornecem habitat para aves, peixes e outras espécies, aumentando a biodiversidade e adicionando beleza e espaço verde em ambientes urbanos.



DESPOLUIÇÃO DE CURSOS DE ÁGUA

BIOMATRIX WATER - OBJECTIVOS

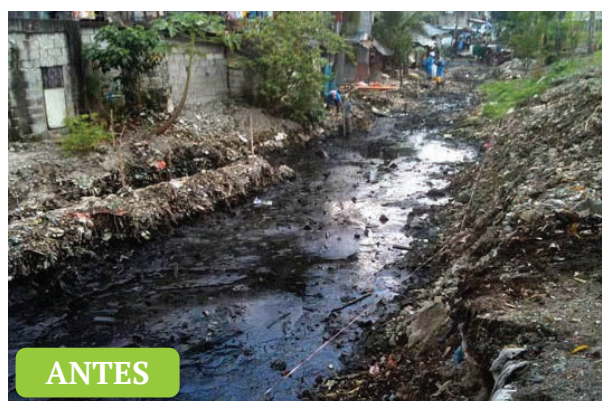
BIODIVERSIDADE



RESTAURAÇÃO DE RIOS



MELHORAR A QUALIDADE DA ÁGUA



ANTES



DEPOIS

PODEROSA ESTAÇÃO ECOLÓGICA DE TRATAMENTO DE ÁGUAS RESIDUAIS COM SISTEMA MODULAR DE BAIXO PREÇO E APLICAÇÃO.

A conceção modular do sistema Biomatrix proporciona uma solução competitiva em termos de custos para o tratamento de águas residuais, adequada para instalações industriais, municipais e de processamento de alimentos e ou bebidas. Preparada para fluxos que vão desde o tamanho médio até a aplicação industrial ou municipal de grande volume. Como o sistema não requer uma infraestrutura ou super estrutura de cimento, o tempo de construção é feito em apenas semanas e não em meses.



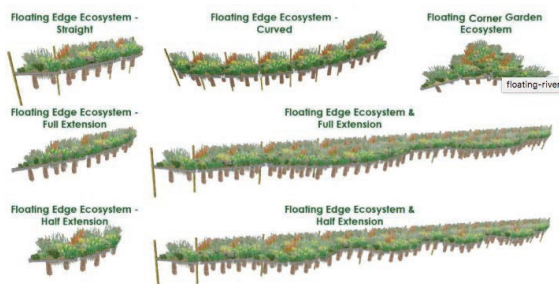
DESPOLUIÇÃO DE CURSOS DE ÁGUA

BIOMATRIX WATER - PRODUTOS

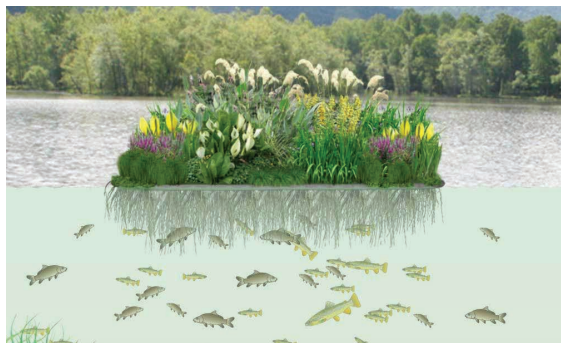
ILHAS FLUTUANTES MODULARES



BERMAS FLUTUANTES

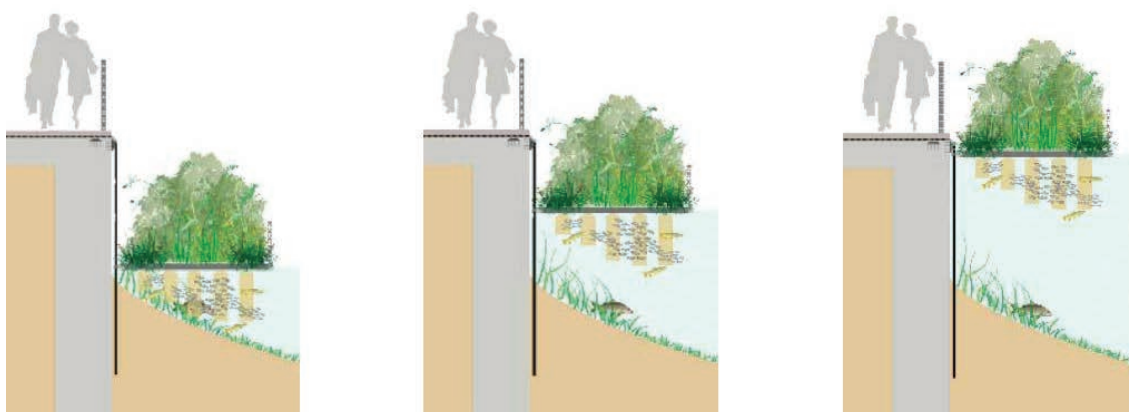


ECOSSISTEMAS FLUTUANTES



BIO-FILTRO

O bio-filtro é feito a partir de uma fibra sintética tecida numa coluna feita de um fio de aço inoxidável e é especialmente concebida para oferecer o valor máximo da área de superfície disponível para a colonização bacteriana. As colunas Biofilter são ligadas por baixo dos ecossistemas flutuantes para melhorar tratamento de água.



PLANO DE INTERVENÇÃO

IDEIAS GERAIS

Um projeto desta natureza envolve imensas variáveis e levanta muitas questões, para as quais não tenho conhecimentos técnicos adequados ou suficientes para as responder ou resolver.

Parto pois de um plano teórico, onde tentarei expor a minha ideia de intervenção o mais aproximada da realidade possível.

Começamos pela escolha do espaço, foi tido em conta, um curso de água, a sua localização e as infraestruturas já existentes no terreno, bem como a sua centralidade urbana e a envolvência que tornasse o espaço atrativo.

A escolha foi fácil, depois de olharmos para o Parque da Cidade, identificamos um espaço que pelo enquadramento e centralidade, bem como a oportunidade do aproveitamento e melhoramento do espaço já existente, representaria uma mais valia para o Município de Guimarães.



VANTAGENS:

- Aproveitamento de infraestruturas já existentes.
- Área aquática resultante da intervenção superior a uma piscina olimpica em mais de 400m²
- Área de lazer, aproximadamente 2200m²
- Capacidade de lotação de aproximadamente 400 pessoas
- Praia instalada em zona recuada e mais recatada
- Água exposta ao Sol, permite elevar a temperatura da água.
- Excelente área para os jovens ocuparem os seus tempos livres de forma gratuita.

PLANO DE INTERVENÇÃO

DESPOLUIÇÃO DO RIO - 1ª FASE

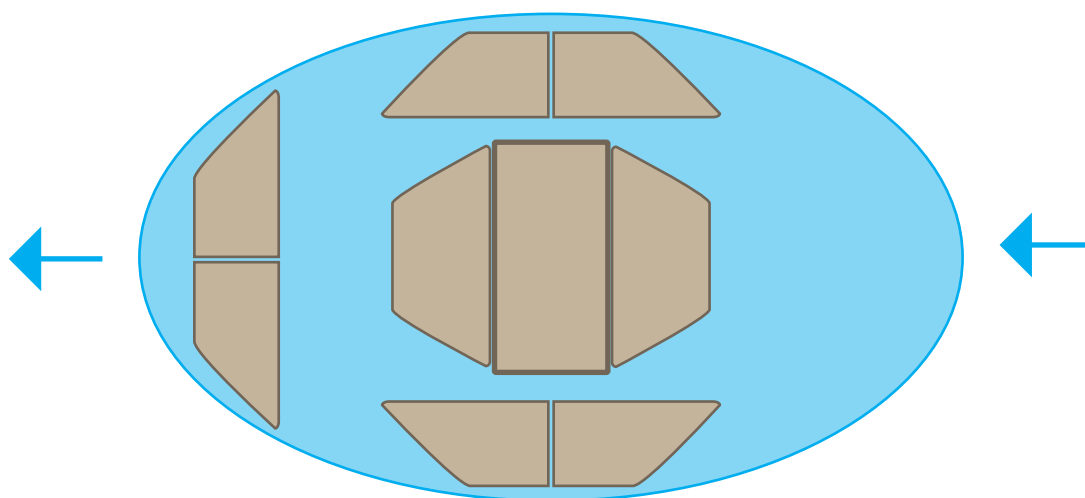
A despoluição do Rio será uma etapa capital para o desenvolvimento deste projeto, ela ditará a confiança das pessoas no usufruto da praia fluvial, contribuindo para o desígnio de Capital Verde Europeia.

O plano da despoluição foi preparado com uma empresa que usa métodos ecológicos com o objetivo de incrementar a qualidade da água e simultaneamente aumentar a biodiversidade.

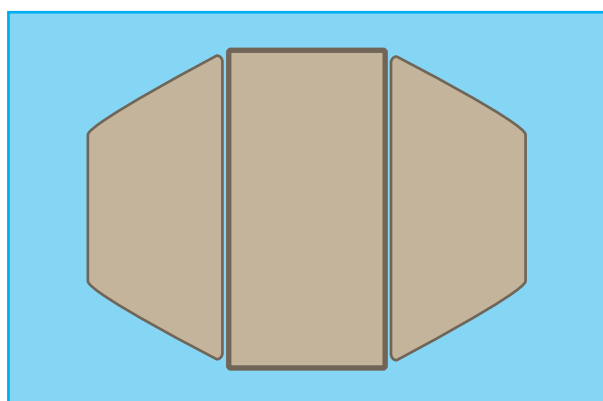
Acompanhando o Curso do Rio de Couros dentro das fronteiras do parque da cidade, foi possível encontrar os locais ideais no seu trajeto para a instalação das ilhas com bio-filtro, que serão responsáveis pela despoluição do Rio.

O plano contempla as duas represas inseridas no parque da cidade a montante do local escolhido para a integração destes elementos que serão responsáveis da despoluição do Rio e respetivo incremento da biodiversidade.

1- REPRESA EM ELIPSE



2 - REPRESA EM FORMA RETANGULAR



<

PLANO DE INTERVENÇÃO

DESPOLUIÇÃO DO RIO - 1ª FASE

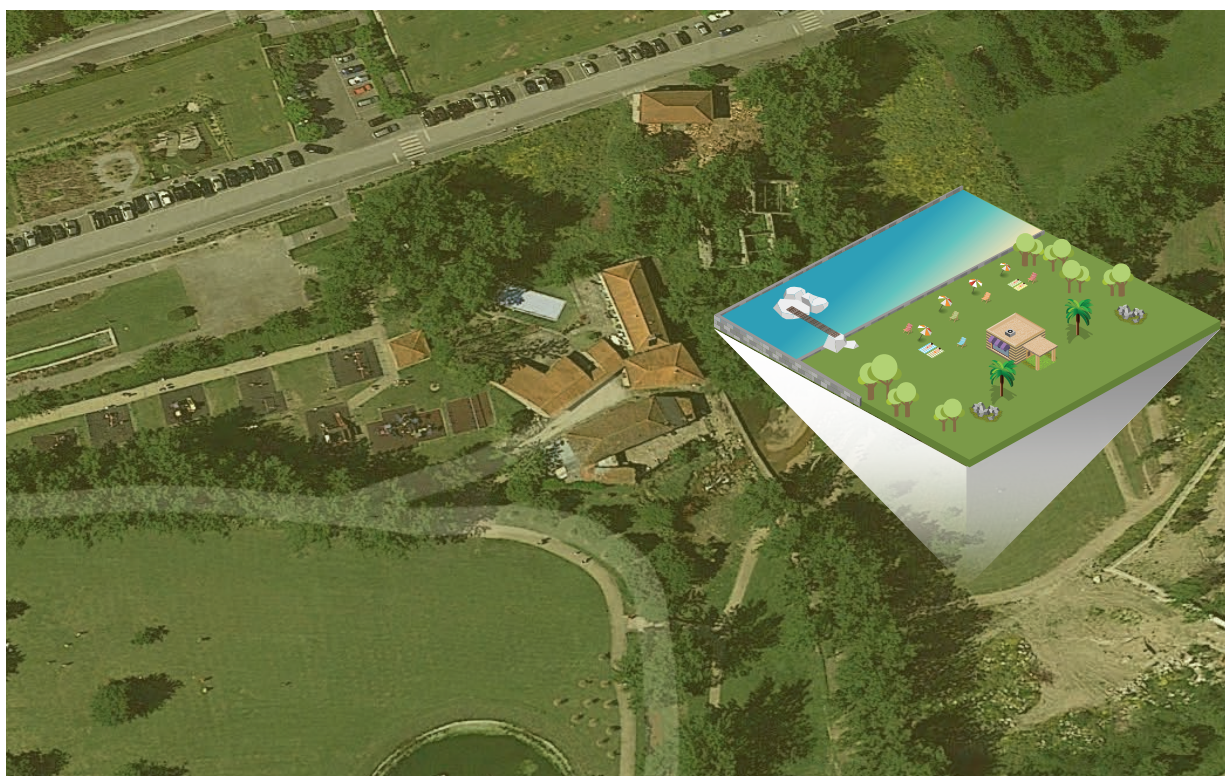
No orçamento da “Biomatrix Water”, o sistema está dimensionado apenas no plano teórico, esta ideia ao ser intervencionada terá que se avaliar outras variáveis como o tipo de poluentes existentes, o caudal da água para se confirmar se a proposta apresentada está corretamente dimensionada para esta intervenção no Rio de Couros.

No orçamento não incluíram as plantas como despesa, mas incluíram de forma a ter em conta quais os custos associados a este tipo de intervenção. As plantas deverão ser aquáticas e autóctones.

PLANO DE INTERVENÇÃO

INTERVENÇÃO NAS INFRAESTRUTURAS - 2ª FASE

O espaço deverá ser dimensionado conforme sugestão, haverá intervenção ao nível de movimentação de terras, construção de muros de suporte às águas, proceder ao preenchimento do fundo da área aquática com saibro, proceder ao melhoramento da envolvente da área de lazer, interveção no arrelvamento da área, inclusão de novas árvores, criar um bar de apoio com inclusão de quartos de banhos públicos equipado com lava pés e chuveiros. O bar poderá ser dado à exploração, que ajudará a recuperar o investimento e servirá também de apoio à manutenção do espaço.



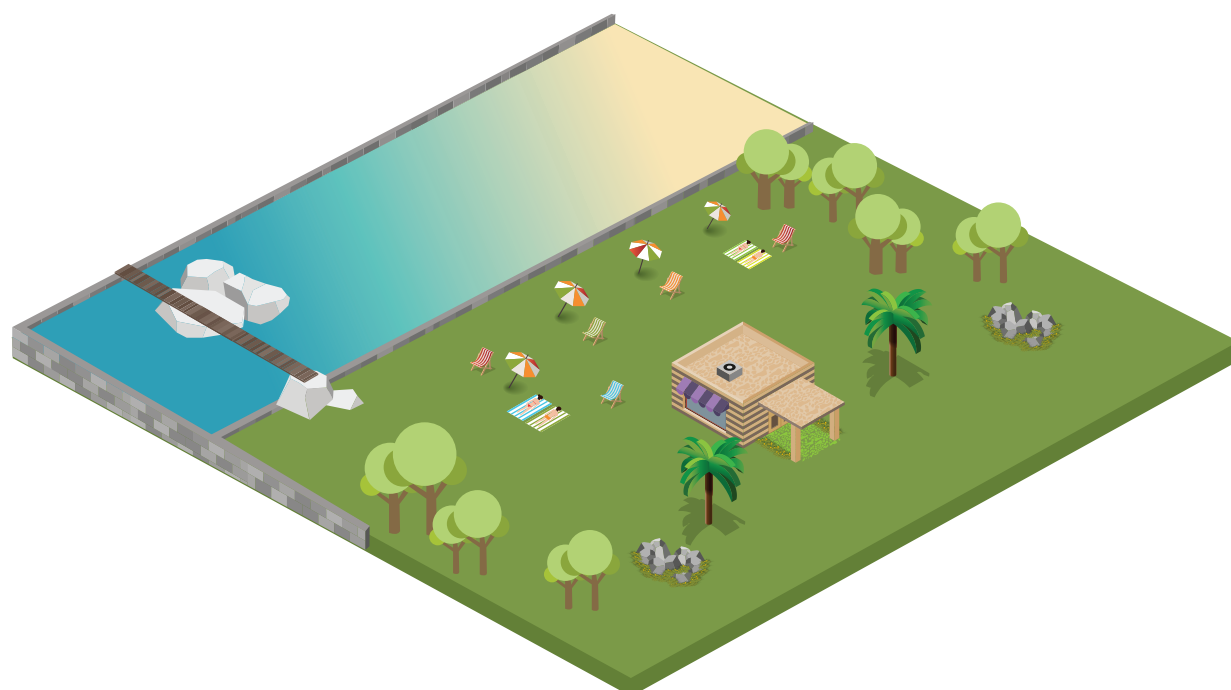
PLANO DE INTERVENÇÃO

PLANTA DO PROJETO

Inicialmente foi pensado adicionar ao projeto uma área preenchida com areia com objetivo de tornar o espaço mais apelativo visualmente conforme podem confirmar na representação gráfica já seguir. Facilmente percebemos que aumentaria o custo do projeto e provavelmente não preencheria os requisitos ecológicos.



Procedemos à remodelação da planta para uma solução mais exequível, menos dispendiosa e sem perdas praticamente nenhuma em termos estéticos. Parece-me que este modelo se aproxima mais a esta ideia de intervenção.



PRAIA FLUVIAL URBANA - RIO DE COUROS

CONCLUSÃO DO PROJETO



CONCLUSÃO

Em virtude do que foi mencionado, concluo que esta ideia de intervenção se adequa plenamente ao desígnio da “capital verde europeia”.

Com coragem de canalizar investimento para a viabilidade do rio de couros estar recetivo a banhos, devolvendo essa riqueza natural aos vimaranenses e a quem nos visita. Poderemos todos num futuro próximo, beneficiar um dia do rejubilar da nossa beleza natural, do nosso Rio Couros e da sua biodiversidade.

Seremos um exemplo a seguir por esse Portugal fora pelo reconhecimento no que diz respeito ao valorizar e respeitar a natureza.

Com coragem, alcançamos os sonhos, obtemos resultados e enviámos uma mensagem forte e de compromisso para as gerações futuras.

Foi por tudo isto que dei o meu contributo pessoal para este Concurso de Ideias.