



# AGENDA 21 LOCAL E AUDITORIA URBANA DE GUIMARÃES

Relatório da 1ª Sessão do Fórum da Sustentabilidade  
**PRINCIPAIS PROBLEMAS EXISTENTES  
E  
GRANDES OPÇÕES DE QUALIDADE DE VIDA PARA O FUTURO**

3 de Março de 2004

Elaborado para  
**Câmara Municipal de Guimarães e Eixo Atlântico do Noroeste Peninsular**

Por

CIVITAS – Centro de Estudos sobre Cidades e Vilas Sustentáveis  
Departamento de Ciências e Engenharia do Ambiente / UNL

**Março 2004**

### 3. SESSÃO FINAL: APRESENTAÇÃO, PERSPECTIVAS FUTURAS E ENCERRAMENTO

#### 3.1 Apresentação dos Trabalhos e Contextualização da Tomada de Decisão

A sessão de apresentação dos resultados decorreu com elevada serenidade, não suscitando grande debate, indicando um significativo grau de consenso relativamente ao trabalho desenvolvido em cada um dos grupos.

Seguidamente, foi sugerido aos participantes que procedessem a uma nova votação sobre o contexto de tomada de decisão que melhor apoia a sua visão de Guimarães de 2020. Ou seja sobre o contexto do processo de tomada de decisão que melhor faria evoluir dos problemas actuais para atingir o futuro desejado. Os resultados encontram-se expressos na figura 7.

Dos participantes que votaram no eixo, metade optou pelo contexto de decisão política definido pelas opções “**Forte Contenção dos Limites Urbanos**” e “**Ecologia Domina**”.

É de realçar, um grande número de votos no quadrante definido pelas opções “**Forte Expansão do Tecido Urbano**” e “**Ecologia Domina**”, sublinhando a expressiva opção por este contexto.

A dispersão da votação dos participantes integrados no grupo “políticos” e no grupo “técnicos” traduz a diversidade de opções e perspectivas. Porém a contenção dos limites urbanos e a ecologia dominam.

Os participantes do grupo dos “cidadãos” dão uma ênfase ainda mais clara ao mesmo quadrante “Contenção dos Limites Urbanos” / “Ecologia Domina”.

A distribuição dos votos dos “empresários” revelam a preferência pelo domínio da economia, embora tenham opiniões diferentes no que diz respeito à evolução do tecido urbano.

É de realçar, ainda, alguns votos sublinhando a expressiva opção pela “Forte Contenção do Tecido Urbano” e o equilíbrio entre o domínio da ecologia e da economia.

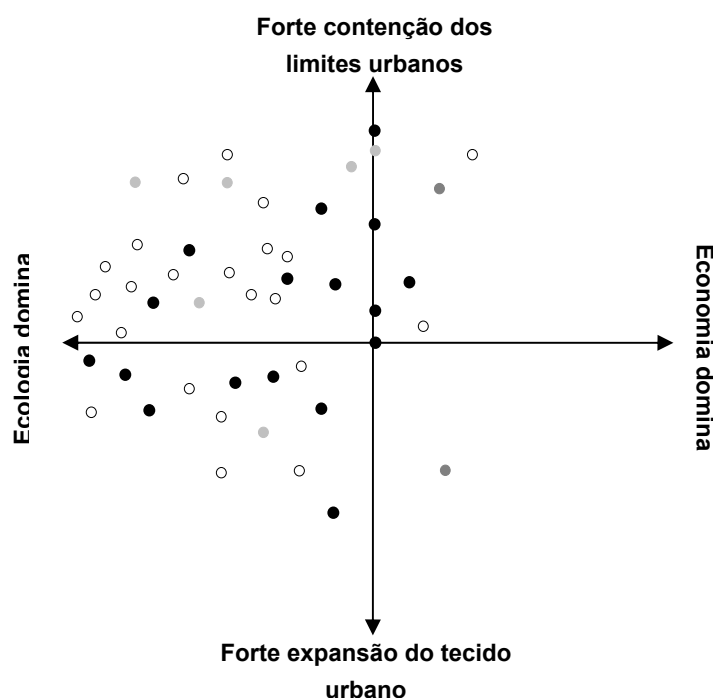


Figura 1 – Eixos da Sustentabilidade.

Categoria	Votos
Cidadãos	6 (●)
Políticos	23 (○)
Técnicos	17 (●)
Empresários	2 (●)

### 3.2 Adesão ao Grupo de Debate e Acompanhamento

Para finalizar a Sessão foi solicitado aos participantes que no seguimento dos resultados da hierarquização dos principais desafios ambientais de Guimarães, optassem por acompanhar um, ou no máximo dois dos desafios ambientais identificados no plenário inicial (sendo que o crachá era indicativo da primeira prioridade de acompanhamento e a etiqueta da segunda prioridade). Este gesto demonstra a vontade do participante de ficar ligado a um determinado desafio, de modo a constituir um grupo de acompanhamento e debate, que será reunido nos fóruns seguintes.



Indica-se de seguida a composição dos Grupos de Acompanhamento, para cada um dos cinco desafios ambientais.

#### SANEAMENTO E EQUIPAMENTOS BÁSICOS PARA TODOS (EX. EQUIPAMENTOS SOCIAIS)

Nome	Entidade	Prioridade
Abílio Piairo	Junta de Freguesia de Sande – S. Clemente	1ª
Ana Teixeira	Câmara Municipal de Guimarães	2ª
António Araújo	Junta de Freguesia de Selho – S. Cristóvão	1ª
António Araújo	Junta de Freguesia Selho – São Cristóvão	2ª
Armandina Martinho	Junta de Freguesia de Briteiros – S. Salvador	2ª
Armanda Martinho	Junta de Freguesia de Briteiros – S. Salvador	1ª
Bento Marques	Bombeiros Voluntários de Guimarães	2ª
Carlos Oliveira	Junta de Freguesia de Polvoreira	1ª
Clara Soares	Câmara Municipal de Guimarães	2ª
Domingos Fernandes	Junta de Freguesia Souto – S. Salvador	1ª
Domingos Fernandes	Junta de Freguesia de Souto – S. Salvador	2ª
Elvira Fertuzinhos	Junta de Freguesia de Prazins – St. Eufémia	1ª
Faustino Costa	Junta de Freguesia de Arosa	2ª
Fernando Trigo	Câmara Municipal de Guimarães	1ª
Francisco Silva	Junta de Freguesia de Airão – St.ª Maria	1ª
Francisco Silva	Junta de Freguesia de Airão- St.ª Maria	2ª
Joaquim Fernandes	Junta de Freguesia de S. Torcato	2ª
José Araújo	Escola Secundária de Caldas das Taipas	2ª
José Barroso	Junta de Freguesia de Serzedelo	2ª
José Castro Freitas	Delegado de Saúde de Guimarães	2ª
José Dias	Junta de Freguesia de Brito	2ª
Manuel Fernandes	Junta de Freguesia de Gondomar	2ª

(Continua)

## PRINCIPAIS PROBLEMAS EXISTENTES E GRANDES OPÇÕES DE QUALIDADE DE VIDA PARA O FUTURO

(Continuação do quadro anterior)

Manuel Martins	Junta de Freguesia de Sande – Vila Nova	1ª
Manuel Martins	Junta de Freguesia de Sande – Vila Nova	2ª
Manuel Silva	Junta de Freguesia de Guardizela	1ª
Manuela Gonçalves	Junta de Freguesia de Ronfe	2ª
Maria Morais	Agrupamento de Escolas de Briteiros	2ª
Rui Castro	Câmara Municipal de Guimarães	2ª
Vanessa Freitas		1ª

**ORDENAMENTO DO TERRITÓRIO E REQUALIFICAÇÃO DO TECIDO URBANO**

Nome	Entidade	Prioridade
António Xavier	Assembleia Municipal - PSD	1ª
Armindo Silva	Câmara Municipal de Guimarães	2ª
Bento Marques	Bombeiros Voluntários de Guimarães	1ª
Carlos Jorge Fernandes	Câmara Municipal de Guimarães	1ª
Carlos Jorge Fernandes	Câmara Municipal de Guimarães	2ª
Domingos Ferreira	Junta de Freguesia de Airão - S. João	1ª
Domingos Ferreira	Junta de Freguesia de Airão - S. João	2ª
César Machado	Assembleia Municipal - PS	2ª
Elvira Fertuzinhos	Junta de Freguesia de Prazins - Santa Eufémia	2ª
Manuel Silva	Junta de Freguesia de Guardizela	2ª
Hugo Torrinha	Câmara Municipal de Guimarães	2ª
José Barroso	Junta de Freguesia de Serzedelo	1ª
José Dias	Junta de Freguesia de Brito	1ª
José Nobre	Câmara Municipal de Guimarães	2ª
Miguel Frazão	Câmara Municipal de Guimarães	2ª
Rui Castro	Câmara Municipal de Guimarães	1ª
Rui Oliveira	Cooperativa Eco - Ave	2ª
Vítor Fernandes	Câmara Municipal de Guimarães	1ª

**REQUALIFICAR OS RECURSOS HUMANOS  
(ENSINO, FORMAÇÃO PROFISSIONAL, NOVAS CAPACIDADES)**

Nome	Entidade	Prioridade
Ana Teixeira	Câmara Municipal de Guimarães	1ª
António Silva	Centro Comunitário CIRRL	1ª
Avelino Alves	Junta de Freguesia de Gandarela	1ª
Camila Sousa	Escola Secundária Francisco de Holanda	2ª
Carlos Castro	Junta de Freguesia de Caldelas	2ª
Carlos Mesquita	Cineclube de Guimarães	1ª
Carlos Oliveira	Junta de Freguesia de Polvoreira	2ª
Castro Freitas	Delegado de Saúde Guimarães	1ª
César Machado	Assembleia Municipal - PS	1ª
Clara Soares	Câmara Municipal de Guimarães	1ª

(Continua)

## PRINCIPAIS PROBLEMAS EXISTENTES E GRANDES OPÇÕES DE QUALIDADE DE VIDA PARA O FUTURO

(Continuação do quadro anterior)

Dalila Sepúlveda Freitas	Câmara Municipal de Guimarães	2ª
Faustino Costa	Junta de Freguesia de Arosa	1ª
Fernando Trigo	Câmara Municipal de Guimarães	2ª
Francisca Abreu	Câmara Municipal de Guimarães	1ª
Hugo Torrinha	Câmara Municipal de Guimarães	1ª
Irene Malheiro	Federação Concelhia das Associações de Pais e Encarregados de Educação de Guimarães (FCAPG)	1ª
Irene Malheiro	Federação Concelhia das Associações de Pais e Encarregados de Educação de Guimarães (FCAPG)	2ª
Joaquim Fernandes	Junta de Freguesia de S. Torcato	1ª
José Araújo	Escola Secundária de Caldas das Taipas	1ª
José Carneiro	Junta de Freguesia de Azurém	1ª
José Carneiro	Junta de Freguesia de Azurém	2ª
José Cunha	Confederação Geral dos Trabalhadores Portugueses	2ª
Manuel Fernandes	Junta de Freguesia de Gondomar	1ª
Manuel Pereira	Junta de Freguesia de Mascotelos	1ª
Manuel Pereira	Junta de Freguesia de Mascotelos	2ª
Manuela Gonçalves	Junta de Freguesia de Ronfe	1ª
Maria Bessa	Agrupamento de Escolas de Briteiros	1ª
Maria Morais	Agrupamento de Escolas de Briteiros	1ª
Miguel Frazão	Câmara Municipal de Guimarães	1ª
Nuno Salvador	Direcção Regional de Agricultura entre Douro e Minho	1ª
Vanessa Freitas		2ª
Vítor Araújo	Associação para o Desenvolvimento das Comunidades Locais	1ª

**MAIOR CONSCIÊNCIA AMBIENTAL E CÍVICA (EDUCAÇÃO AMBIENTAL INTEGRADA)**

Nome	Entidade	Prioridade
Abílio Piairo	Junta de Freguesia de Sande - S. Clemente	2ª
António Silva	Centro Comunitário CIRRL	2ª
Armindo Silva	Câmara Municipal de Guimarães	1ª
Avelino Alves	Junta de Freguesia de Gandarela	2ª
Camila Sousa	Escola Secundária Francisco de Holanda	1ª
Carlos Mesquita	Cineclube de Guimarães	2ª
Dalila Sepúlveda Freitas	Câmara Municipal de Guimarães	1ª
José Nobre	Câmara Municipal de Guimarães	1ª
Maria Bessa	Agrupamento de Escolas de Briteiros	2ª
Rui Oliveira	Cooperativa Eco - Ave	1ª

## PRINCIPAIS PROBLEMAS EXISTENTES E GRANDES OPÇÕES DE QUALIDADE DE VIDA PARA O FUTURO

**T**ECIDO PRODUTIVO MAIS ROBUSTO E DIVERSIFICADO

Nome	Entidade	Prioridade
António Xavier	Assembleia Municipal - PSD	2ª
Carlos Castro	Junta de Freguesia de Caldelas	1ª
José Cunha	Confederação Geral dos Trabalhadores Portugueses	1ª
Nuno Salvador	Direcção Regional de Agricultura entre Douro e Minho	2ª
Rosa Neiva	Associação Comercial e Industrial de Guimarães	1ª
Rosa Neiva	Associação Comercial e Industrial de Guimarães	2ª
Vítor Fernandes	Câmara Municipal de Guimarães	2ª
Vítor Araújo	Associação para o Desenvolvimento das Comunidades Locais	2ª

### 3.3 Imagens da Sessão Plenária Final

Apresentação dos principais resultados do trabalho desenvolvido em grupo e da votação no contexto para a tomada de decisão.



Figura 2 – Imagens da Sessão Plenária Final.

## 4. ANEXOS

### 4.1 Programa da Sessão

**14:00**      **Recepção dos participantes**

**14:15**      **Abertura da Sessão pelo Sr. Presidente da Câmara**

**Introdução à Sessão pela equipa do Projecto**

- Os Objectivos da Agenda 21 Local e da Auditoria Urbana.
- O Desenvolvimento Sustentável. Identificação dos principais problemas de intervenção prioritária.

**15:00**      **Sessões em Grupos de Trabalho**

**Guimarães 2020 – Grandes opções de Qualidade de Vida**

Trabalho dos sub-grupos:

- Que Guimarães desejamos para 2020?
- Uma visão de Guimarães em 2020.

**16:45**      **Pausa para Café**

**17:00**      **Sessão Plenária de Apresentação dos Trabalhos e Debate**

- Apresentação e Debate sobre os resultados do Trabalho realizado nos Grupos.
- O contexto favorável das decisões para o concelho de Guimarães que se deseja em 2020.

**17:45**      **Encerramento da Sessão**

Constituição de Grupos de Trabalho Temáticos.

Agradecimentos.



## 4.2 Lista de Participantes na Sessão

Nome	Entidade
Abílio Piairo	Junta de Freguesia de Sande – S. Clemente
Ana Teixeira	Câmara Municipal de Guimarães
António Araújo	Junta de Freguesia de Selho - S. Cristóvão
António Silva	Centro Comunitário CIRRL
António Xavier	Assembleia Municipal - PSD
Armandina Martinho	Junta de Freguesia Briteiros – S. Salvador
Armindo Silva	Câmara Municipal de Guimarães
Avelino Alves	Junta de Freguesia de Gandarela
Belmiro Jordão	Câmara Municipal de Guimarães
Bento Marques	Bombeiros Voluntários de Guimarães
Camila Sousa	Escola Secundária Francisco de Holanda
Carlos Castro	Junta de Freguesia de Caldelas
Carlos Jorge Fernandes	Câmara Municipal de Guimarães
Carlos Mesquita	Cineclube de Guimarães
Carlos Oliveira	Junta de Freguesia de Polvoreira
César Machado	Assembleia Municipal - PS
Clara Soares	Câmara Municipal de Guimarães
Dalila Sepúlveda Freitas	Câmara Municipal de Guimarães
Deolinda Marques	Junta de Freguesia de Briteiros - St. Estevão
Domingos Fernandes	Junta de Freguesia Souto - S. Salvador
Domingos Ferreira	Junta de Freguesia de Airão - S. João
Elvira Fertuzinhos	Junta de Freguesia de Prazins - Stª Eufémia
Faustino Matos Costa	Junta de Freguesia de Arosa
Fernando Trigo	Câmara Municipal de Guimarães
Francisca Abreu	Câmara Municipal de Guimarães
Francisco Silva	Junta de Freguesia de Airão – St.ª Maria
Hugo Torrinha	Câmara Municipal de Guimarães
Irene Malheiro	Federação Concelhia das Associações de Pais e Encarregados de Educação de Guimarães – FCAPG
João Soares	Associação Municípios do Vale do Ave
Joaquim Fernandes	Junta de Freguesia de S. Torcato

(Continua)

## PRINCIPAIS PROBLEMAS EXISTENTES E GRANDES OPÇÕES DE QUALIDADE DE VIDA PARA O FUTURO

(Continuação do quadro anterior)

<b>Nome</b>	<b>Entidade</b>
José Araújo	Escola Secundária das Caldas das Taipas
José Barroso	Junta de Freguesia de Serzedelo
José Carneiro	Junta de Freguesia de Azurém
José Castro Freitas	Unidade de Saúde Pública
José Cunha	Confederação Geral dos Trabalhadores Portugueses
José Dias	Junta de Freguesia de Brito
José Lopes	Junta de Freguesia de Gondar
José Nobre	Câmara Municipal de Guimarães
Júlio Mendes	Vimágua
Manuel Ferreira Silva	Junta de Freguesia de Guardizela
Manuel Martins	Junta de Freguesia Sande - Vila Nova
Manuel Pereira	Junta de Freguesia de Mascotelos
Manuel Pereira Fernandes	Junta de Freguesia de Gondomar
Manuela Gonçalves	Junta de Freguesia de Ronfe
Maria Bessa	Agrupamento de Escolas de Briteiros
Maria Morais	Agrupamento de Escolas de Briteiros
Miguel Frazão	Câmara Municipal de Guimarães
Nuno Salvador	Direcção Regional de Agricultura entre Douro e Minho
Rosa Neiva	Associação Comercial e Industrial de Guimarães
Rui Castro	Câmara Municipal de Guimarães
Rui Costa	Câmara Municipal de Guimarães
Rui Oliveira	Cooperativa Eco - Ave
Vanessa Freitas	
Vítor Araújo	Associação para o Desenvolvimento das Comunidades Locais
Vítor Fernandes	Câmara Municipal de Guimarães

## PRINCIPAIS PROBLEMAS EXISTENTES E GRANDES OPÇÕES DE QUALIDADE DE VIDA PARA O FUTURO

**4.3 Lista de Convidados para a Sessão**

Nome	Entidade
Abílio Freitas	Junta Freguesia de Briteiros - St.ª Leocádia
Abílio Piairo	Junta Freguesia de Sande - S. Clemente
Alberto Oliveira	Câmara Municipal de Guimarães
Alcino Sousa	Junta de Freguesia de Mesão Frio
Álvaro Costa	Junta de Freguesia de Oliveira Castelo
Ana Paula Teixeira	Câmara Municipal de Guimarães
Ana Vidal	Câmara Municipal de Guimarães
António Almeida	Câmara Municipal de Guimarães
António Alves	Junta de Freguesia de Atães
António Araújo	Junta de Freguesia de Selho – S. Cristovão
António Castro	Câmara Municipal de Guimarães
António Macedo	Junta de Freguesia de Sande – S. Lourenço
António Magalhães	Câmara Municipal de Guimarães
António Martins	Junta de Freguesia de Prazins – St. Tirso
António Mendes	Junta de Freguesia de Sande – S. Martinho
António Mota Prego	Assembleia Municipal
António Pouzada	Universidade do Minho – Escola de Engenharia
António Silva	Centro Comunitário CIRRL
António Sousa	Assembleia Municipal – Representante do MRPP
António Vivas	Polícia Florestal
António Xavier	Assembleia Municipal - PSD
Armandina Martinho	Junta de Freguesia de Briteiros – S. Salvador
Armando Alves	Junta de Freguesia de Taboadelo
Armando Silva	Câmara Municipal de Guimarães
Avelino Alves	Junta de Freguesia de Gandarela
Balbina Pimenta	Junta de Freguesia de Selho – S. Jorge
Belmiro Jordão	Câmara Municipal de Guimarães
Bento Marques	Bombeiros Voluntários de Guimarães
Bernardo Azevedo	Polícia de Segurança Pública
Bruno Faria	Junta de Freguesia de Candoso – S. Tiago
Camila Sousa	Escola Secundária Francisco de Holanda
Cândido Loureiro	Techpark – Parque de Ciência e Tecnologia das Taipas
Carlos Castro	Junta de Freguesia de Caldelas
Carlos Guimarães	Junta de Freguesia de Lordelo
Carlos Jorge Fernandes	Câmara Municipal de Guimarães
Carlos Mesquita	Cineclube de Guimarães
Carlos Mota	Junta de Freguesia de Nespereira
Carlos Oliveira	Junta de Freguesia de Polvoreira
Carlos Pinto	Agrupamento de Escolas Vale de S. Torcato
Carlos Vasconcelos	Câmara Municipal de Guimarães
César Machado	Assembleia Municipal – PS
Clara Soares	Câmara Municipal de Guimarães
Crisália Alves	Câmara Municipal de Guimarães

(Continua)

## PRINCIPAIS PROBLEMAS EXISTENTES E GRANDES OPÇÕES DE QUALIDADE DE VIDA PARA O FUTURO

(Continuação do quadro anterior)

Nome	Entidade
Dalila Sepúlveda	Câmara Municipal de Guimarães
Deolinda Matos	Junta de Freguesia de Briteiros – St. Estevão
Dionísio Ribeiro	Junta de Freguesia de Souto – St.ª Maria
Domingos Bragança	Câmara Municipal de Guimarães
Domingos Fernandes	Junta de Freguesia de Souto – S. Salvador
Domingos Ferreira	Junta de Freguesia de Airão – S. João
Domingos Gonlaves	Junta de Freguesia de Figueiredo
Elvira Fertuzinhos	Junta de Freguesia de Prazins – St.ª Eufémia
Emídio Gomes	Techpark – Parque de Ciência e Tecnologia das Taipas
Faustino Costa	Junta de Freguesia de Arosa
Fernando Trigo	Câmara Municipal de Guimarães
Francisca Abreu	Câmara Municipal de Guimarães
Francisco Pereira	Bombeiros Voluntários das Taipas
Francisco Silva	Junta de Freguesia de Airão – St.ª Maria
Herculano Cunha	Junta de Freguesia de Silvares
Hugo Ribeiro	Junta de Freguesia de Abação
Hugo Torrinha	Câmara Municipal de Guimarães
Irene Malheiro	Federação Concelhia das Associações de Pais e Encarregados de Educação de Guimarães – FCAPG
João Alves	Junta de Freguesia de Leitões
João Ferreira	Junta de Freguesia de Serzedo
João Melro	Junta de Freguesia de S. Paio
João Pereira	Cooperativa Agrícola de Guimarães
João Ribeiro	Junta de Freguesia de Longos
João Soares	Associação Municípios do Vale do Ave
Joaquim Fernandes	Junta de Freguesia de S. Torcato
Joaquim Forte	Jornal de Notícias
Joaquim Pereira	Junta de Freguesia de Oleiros
José Antunes	Junta de Freguesia de Creixomil
José Araújo	Escola Secundária de Caldas das Taipas
José Barroso	Junta de Freguesia de Serzedelo
José Canedo	Junta de Freguesia de Penselo
José Carneiro	Junta de Freguesia de Azurém
José Castro Freitas	Unidade de Saúde Pública
José Cruz	Junta de Freguesia de Castelões
José Cunha	Confederação Geral dos Trabalhadores Portugueses
José Dias	Junta de Freguesia de Brito
José Ferreira	Junta de Freguesia de S. Sebastião
José Lopes	Junta de Freguesia de Gondar
José Martins	Junta de Freguesia de Infantas
José Nobre	Câmara Municipal de Guimarães
José Pereira	Junta de Freguesia de Calvos
José Pires	Guarda Nacional Republicana
José Silva	Junta de Freguesia de Rendufe
José Vieira	Junta de Freguesia de Gonça

## PRINCIPAIS PROBLEMAS EXISTENTES E GRANDES OPÇÕES DE QUALIDADE DE VIDA PARA O FUTURO

(Continua)

(Continuação do quadro anterior)

Nome	Entidade
Josias Carvalho	Junta de Freguesia de Ronfe
Júlio Ferreira	Junta de Freguesia de Moreira de Cónegos
Júlio Mendes	Vimágua
Lourenço Faria	Junta de Freguesia de Fermentões
Luciano Baltar	Associação Comercial e Industrial de Guimarães
Luciano Machado	União Geral dos Trabalhadores
Luís Fernandes	Junta de Freguesia do Pinheiro
Luís Silva	Junta de Freguesia de Balazar
Manuel Abreu	Junta de Freguesia de Selho – S. Lourenço
Manuel Fernandes	Junta de Freguesia de Conde
Manuel Fernandes	Junta de Freguesia de Gominhães
Manuel Fernandes	Junta de Freguesia de Gondomar
Manuel Freitas	Junta de Freguesia de Barco
Manuel Leite	Junta de Freguesia de Urgezês
Manuel Lopes	Junta de Freguesia da Ponte
Manuel Martins	Junta de Freguesia de Sande – Vila Nova
Manuel Pereira	Junta de Freguesia de Mascotelos
Manuel Sampaio	Junta de Freguesia de Gémeos
Manuel Silva	Junta de Freguesia de Guardizela
Manuela Gonçalves	Junta de Freguesia de Ronfe
Maria Bessa	Agrupamento de Escolas de Briteiros
Maria Morais	Agrupamento de Escolas de Briteiros
Martins Soares	Águas do Ave
Miguel Frazão	Câmara Municipal de Guimarães
Miguel Sousa	Junta de Freguesia de Aldão
Narciso Fernandes	Junta de Freguesia de Donim
Nuno Salvador	Direcção Regional de Agricultura entre Douro e Minho
Paula Oliveira	Junta de Freguesia de Candoso - S. Martinho
Policarpo Ribeiro	Junta de Freguesia de S. Faustino
Rosa Neiva	Associação Comercial e Industrial de Guimarães
Rui Castro	Câmara Municipal de Guimarães
Rui Costa	Câmara Municipal de Guimarães
Rui Oliveira	Cooperativa Eco Ave
Sérgio Lopes	Polícia Municipal
Sidónio Costa	Junta de Freguesia de Costa
Sofia Ferreira	Assessora DAS
Teresa Ferreira	Jornal Noticias de Guimarães
Vítor Araújo	Associação para o Desenvolvimento das Comunidades Locais
Vítor Fernandes	Câmara Municipal de Guimarães

---

 PRINCIPAIS PROBLEMAS EXISTENTES E GRANDES OPÇÕES DE QUALIDADE DE VIDA PARA O FUTURO
 

---

<b>Outras Entidades Convidadas</b>
A Lontra - Associação dos Amigos do Rio Vizela
Agrupamento de Escolas Agostinho Silva
Agrupamento de Escolas Belos Ares
Agrupamento de Escolas D. Afonso Henriques
Agrupamento de Escolas das Taipas
Agrupamento de Escolas do Ave
Agrupamento de Escolas Egas Moniz
Agrupamento de Escolas Fermentões
Agrupamento de Escolas Gil Vicente
Agrupamento de Escolas Moreira
Agrupamento de Escolas Oliveira e Costa
Agrupamento de Escolas Pevidém
Agrupamento de Escolas Ponte
Agrupamento de Escolas Professor Abel Salazar
Arciprestado de Guimarães
Associação Cultural e Recreativa O Convívio
Associação da Comunidade Científica para a Pesquisa e Valorização dos Recursos Naturais
Associação Industrial Minho
Associação Vimaranesense para a Ecologia - AVE
CASFIG
Círculo de Arte e Recreio - CAR
Cooperativa Fraternal
Direcção Regional Ambiente - Divisão Sub. Regional Braga
Ecoturismo - Montanha, Aventura e Protecção Ambiental
Escola Secundária Martins Sarmento
Escola Secundária Veiga
Jornal Expresso do Ave
Jornal O Comércio de Guimarães
Jornal O Povo de Guimarães
Jornal Público
Muralha
Museu Alberto Sampaio
Oficina - Centro de Artes Mestres Tradicionais de Guimarães CIPRL
Rádio Fundação
Rádio Santiago
Sociedade Martins Sarmento
Sol do Ave
Taipas Turitermas
Tecminho
Tempo Livre
Turipenha

## 4.4 Avaliação da Sessão pelos Participantes

### 4.4.1 Modelo da Ficha de Avaliação

1. Por favor avalie a Sessão, utilizando para isso os critérios indicados na tabela seguinte. Atribua Notas entre 1 a 5, sendo:

1 – Muito Negativo; 5 – Muito Positivo

Critérios	Notas				
	1	2	3	4	5
Organização geral da Sessão					
Ritmo de trabalho da Sessão					
Desempenho da equipa moderadora					
Material distribuído aos participantes					
Grau da sua satisfação geral com a Sessão					

**Observações:** \_\_\_\_\_  
 \_\_\_\_\_  
 \_\_\_\_\_

2. Indique o que acha que na metodologia adoptada para a Sessão **precisa** claramente **de ser melhorado**: \_\_\_\_\_  
 \_\_\_\_\_  
 \_\_\_\_\_

3. Indique os principais aspectos que considerou **mais positivos** na metodologia da Sessão: \_\_\_\_\_  
 \_\_\_\_\_  
 \_\_\_\_\_

4. Informação sobre **quem respondeu** a este questionário:

Decisor Político   
 Empresário   
 Cidadão

Técnico da Autarquia Local   
 Técnico Exterior à Autarquia   
 Outro: \_\_\_\_\_

Muito obrigado pela colaboração.

### 4.4.2 Resultados da Avaliação

No final dos trabalhos os participantes foram convidados a preencher o Questionário de Avaliação da Sessão, tendo-se obtido 52 respostas, cujos resultados encontra-se nas figuras seguintes.

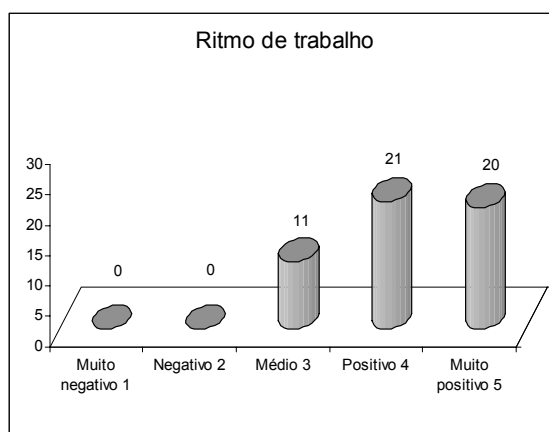
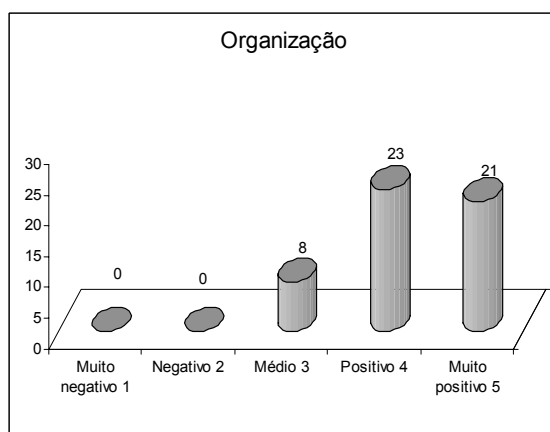


Figura I - Avaliação do item organização.

Figura II - Avaliação do item ritmo de trabalho.

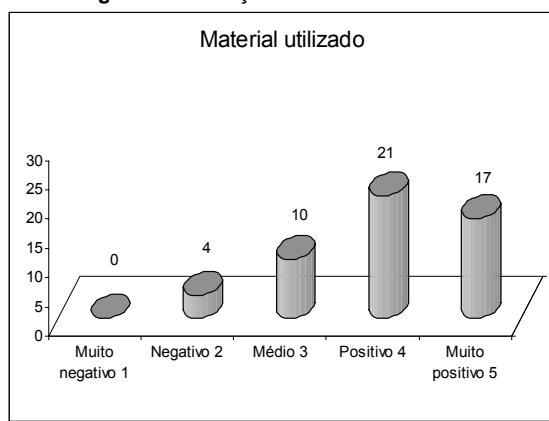
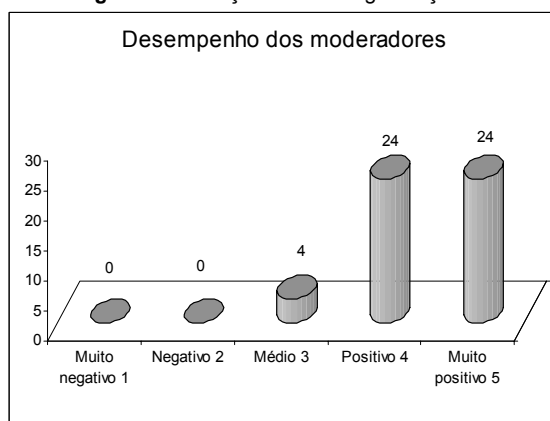


Figura III - Avaliação do item desempenho dos moderadores.

Figura IV - Avaliação do item material distribuído.

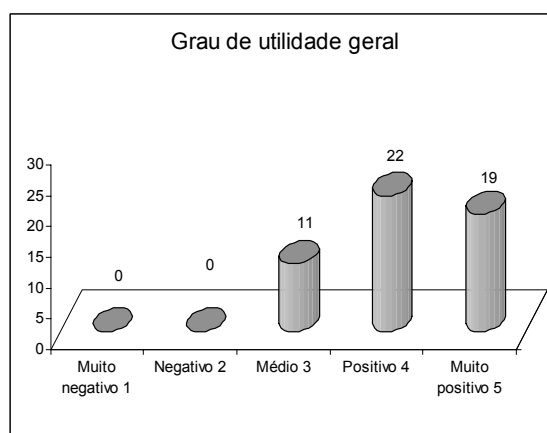
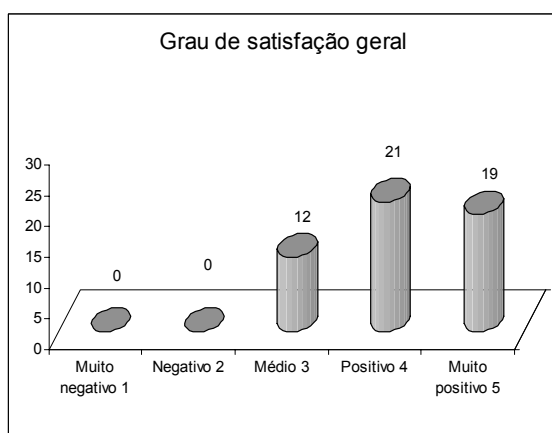


Figura V - Avaliação do item grau de satisfação geral.

Figura VI - Grau de utilidade geral da sessão.