

# mar'14

## AGENDA CULTURAL Guimarães





# ÍNDICE

**EDITORIAL** 5

**ATIVIDADES CULTURAIS** 7  
POR DATA

**ATIVIDADES CULTURAIS** 22  
POR ENTIDADE

AFONSINA – TUNA DE ENGENHARIA DA UNIVERSIDADE DO MINHO	23
ARQUIVO MUNICIPAL ALFREDO PIMENTA	23
ASSOCIAÇÃO DAS FESTAS DE S. JORGE – VILA DE PEVIDÉM	24
BIBLIOTECA MUNICIPAL RAUL BRANDÃO	25
BMRB – PÓLO DE PEVIDÉM	25
BMRB – PÓLO DAS TAIPAS	26
BMRB – PÓLO DE LORDELO	26
BIBLIOTECA DO COMPLEXO MULTIFUNCIONAL DE COUROS	26
CAFÉ ÓSCAR	27
CICP - CENTRO INFANTIL E CULTURAL POPULAR	27
CENTRO CULTURAL VILA FLOR	27
CIM DO AVE	32
CINECLUBE DE GUIMARÃES	32
MULTIUSOS DE GUIMARÃES	35
MUSEU DE ALBERTO SAMPAIO	37
PAÇO DOS DUQUES DE BRAGANÇA E CASTELO DE GUIMARÃES	39
PISTA DE ATLETISMO GÉMEOS CASTRO	42
PLATAFORMA DAS ARTES E DA CRIATIVIDADE	43
UNIÃO DAS FREGUESIAS DE OLIVEIRA, SÃO PAIO E SÃO SEBASTIÃO	45
UNIVERSIDADE DO MINHO	45

**VISITAS** 47  
**LOCAIS DE INTERESSE**

**CONTACTOS ÚTEIS** 53



# EDITORIAL



*A oferta cultural do mês de março traz à cidade dois eventos (teatro e música) que recolhem um merecido destaque pela excelência da sua qualidade. Por que se trata de Shakespeare, provavelmente o mais conhecido e aclamado dramaturgo do mundo e poeta nacional da Inglaterra, não pode passar sem especial referência a apresentação de Como Queiram (As you like it), um texto que é produto da tradução de Daniel Jonas – poeta e especialista em teoria da literatura - e que é encenado por Beatriz Batarda. Como Queiram é uma comédia pastoril que critica incisiva e ferozmente uma sociedade que está em rutura e que colhe, como resultado das suas práticas sociais, a infelicidade e a injustiça. E mais uma vez, como é típico em Shakespeare, o Éden é o local de mitigação e de esperança. A floresta é o local onde a sociedade se reúne para encontrar uma nova forma de pensar. Em Beatriz Batarda, a vontade de levar esta peça a cena nasce da crise em que vivemos e para a qual é necessária essa esperança motivadora. Do elenco da peça fazem parte nomes como os de Bruno Nogueira, Carla Maciel, Leonor Salgueiro, Luísa Cruz, Marco Martins, Nuno Lopes, Romeu Costa, Rui Mendes, Sara Carinhas e Sérgio Praia. A não perder, sábado, dia 1 de março. Tem início às 21h30, no Grande Auditório do CCVF.*

*Depois do teatro, a música. A música dos Dead Combo - a aclamada banda de Tó Trips e Pedro Gonçalves - que*

*elege Guimarães como primeiro palco da digressão nacional de apresentação do seu quinto álbum: A Bunch of Meninos. São 13 as novas canções dão vida ao novo trabalho dos Dead Combo e que serão colocadas à venda em suporte físico no dia 10 de março. A banda regressa assim aos originais e aos concertos, contando com a participação de Alexandre Frazão e António Serginho, na bateria e percussão respetivamente. O ponto de partida para este trabalho é “uma aventura de perseguição e sobrevivência, misto de dura realidade e estranho sonho”. Os Dead Combo nasceram há mais de dez anos, inspirando-se no Fado, mas também na música de outros mundos. Acontece no Grande Auditório do CCVF, no dia 8 de março, às 22h00.*

*Como habitualmente na agenda cultural da cidade, encontrará todas as informações para planear o seu mês cultural: museus, exposições de arte, cinema, concertos. Estamos contudo certos que não deixará escapar a oportunidade para assistir a estes dois momentos artísticos que marcam a o mês cultural em Guimarães que é março.*

José Bastos  
Março 2014

# ATIVIDADES CULTURAIS

## POR DATA



## ATÉ DIA 2

EXPOSIÇÃO

### “LUZ NATURAL”

#### DO ARTISTA SÃO TRUCA

SEDE DA UNIÃO DAS FREGUESIAS DE OLIVEIRA, SÃO PAIO E SÃO SEBASTIÃO

HORÁRIO DE EXPEDIENTE

Org.: União das Freguesias de Oliveira, São Paio e São Sebastião

## MÊS



### LUZ, COR E BRILHO

EXPOSIÇÕES

MUSEU DE ALBERTO SAMPAIO

Org.: Museu de Alberto Sampaio



### VISITAS GUIADAS

11H00

PAÇO DOS DUQUES DE BRAGANÇA

15H00

MUSEU DE ALBERTO SAMPAIO

Custo: 6€

Inscrições no Paço dos Duques de Bragança

Org.: Museu de Alberto Sampaio

### D. AFONSO HENRIQUES

VASCO CARNEIRO

ILUSTRAÇÕES

HORÁRIO 09H00 E 13H00 - 14H00 E 18H00

Entrada Livre.

ARQUIVO MUNICIPAL ALFREDO

PIMENTA

### VISITAS ORIENTADAS

ARQUIVO MUNICIPAL ALFREDO

PIMENTA

### “UMA AVENTURA NO ARQUIVO... À CONQUISTA DE PORTUGAL”

ARQUIVO MUNICIPAL ALFREDO

PIMENTA

### “LIÇÕES”

TEMAS DISPONÍVEIS:

1. “REPÚBLICA NA CIDADE”

2. “GUIMARÃES, UM SÓ POVO E UM SÓ CONCELHO”

3. “D. AFONSO HENRIQUES, O DUX QUE SE FEZ REI”

Consulta em <http://www.amap.com.pt>

ARQUIVO MUNICIPAL ALFREDO

PIMENTA

### “UMA AVENTURA NO ARQUIVO... AFONSO E SEUS COMPANHEIROS”

ARQUIVO MUNICIPAL ALFREDO

PIMENTA

### “GENEALOGISTA POR UM DIA”

ARQUIVO MUNICIPAL ALFREDO

PIMENTA

### “COPISTA POR UM DIA”

ARQUIVO MUNICIPAL ALFREDO

PIMENTA

### “VAMOS CONHECER A RAINHA... D. MARIA II”

ARQUIVO MUNICIPAL ALFREDO

PIMENTA

### “O CICLO DA ÁGUA - 50 IDEIAS SIMPLES PARA SALVAR O PLANETA”

EXPOSIÇÕES

BMRB – PÓLO DE PEVIDÉM



## **CORAÇÃO E CINZAS**

**ARLINDO SILVA**

EXPOSIÇÃO

CCVF / PALÁCIO VILA FLOR

HORÁRIO DA EXPOSIÇÃO TERÇA A SÁBADO, 09H30-13H00 E  
14H30-19H00 ; DOMINGOS E FERIADOS, 14H00-19H00

## **ASSUNÇÃO LIMA**

PINTURA

espaço internet com equipamento de  
acesso grátis, biblioteca, local de exposições  
artísticas, palestras, lançamento de livros  
CAFÉ ÓSCAR

RUA DR. JOSÉ SAMPAIO, N.º 5  
4810-275 GUIMARÃES  
TEL./FAX: (+351) 253 516 890

## **“DIA DO PAI”**

## **“DIA DA ÁRVORE”**

EXPOSIÇÕES

BMRB – PÓLO DAS TAIPAS

## **S. JOSÉ E O MENINO JESUS SÉCULO XVIII**

PEÇA DO MÉS

PAÇO DOS DUQUES DE BRAGANÇA E  
CASTELO DE GUIMARÃES

## **DIA MUNDIAL DA POESIA**

PAÇO DOS DUQUES DE BRAGANÇA E  
CASTELO DE GUIMARÃES

## **A MINHA ESCOLA ADOTA UM MUSEU, UM PALÁCIO, UM MONUMENTO...**

CONCURSO

Esta iniciativa é promovida em conjunto com  
a Direção-Geral do Património Cultural e a  
Direção-Geral de Educação.

MAIS INFORMAÇÕES EM

[HTTP://WWW.IMC-IP.PT/PT-PT/INICIATIVAS/ATIVIDADES\\_IMC/  
CONTENTDETAIL.ASPX?ID=5119](http://www.imc-ip.pt/pt-pt/iniciativas/atividades_imc/contentdetail.aspx?id=5119)

PAÇO DOS DUQUES DE BRAGANÇA E  
CASTELO DE GUIMARÃES

## **O MONTE LATITO EM DATAS**

EXPOSIÇÕES

Séc. X- XXI

PAÇO DOS DUQUES

## **SALA-MUSEU JOSÉ DE GUIMARÃES**

EXPOSIÇÃO PERMANENTE

PAÇO DOS DUQUES

Organização: Câmara Municipal de Guimarães

## **“CETRARIA – A ÚLTIMA FRONTEIRA”**

PAÇO DOS DUQUES

## **FESTAS DE ANIVERSÁRIO**

SERVIÇO EDUCATIVO-ESPECIAL FAMÍLIAS

Contactar Paço do Duques de Bragança

PAÇO DOS DUQUES

## **DA VILA DE CIMA À VILA DE BAIXO**

SERVIÇO EDUCATIVO-ESPECIAL FAMÍLIAS

PAÇO DOS DUQUES

## **O DUQUE DE BRAGANÇA MOSTRA O SEU PAÇO**

SERVIÇO EDUCATIVO-ESPECIAL FAMÍLIAS

PAÇO DOS DUQUES

## **UM CHÁ COM DONA CATARINA DE BRAGANÇA**

SERVIÇO EDUCATIVO-ESPECIAL FAMÍLIAS

PAÇO DOS DUQUES

## **TEATRO DE FANTOCHES O AFONSO E A CONSTANÇA... OS DUQUES DE BRAGANÇA**

SERVIÇO EDUCATIVO-ESPECIAL ESCOLAS

PAÇO DOS DUQUES

## **CETRARIA – UMA ARTE COM ASAS**

SERVIÇO EDUCATIVO

ESPECIAL ESCOLAS

PAÇO DOS DUQUES

## **UM DIA NA IDADE MÉDIA**

SERVIÇO EDUCATIVO  
ESPECIAL ESCOLAS  
PAÇO DOS DUQUES

## **OFICINA DE DANÇAS ANTIGAS**

SERVIÇO EDUCATIVO  
ESPECIAL ESCOLAS  
PAÇO DOS DUQUES

## **DEM FAZER O TEU VITRAL!**

SERVIÇO EDUCATIVO  
ESPECIAL ESCOLAS  
PAÇO DOS DUQUES

## **O CASTELO VAI À ESCOLA**

SERVIÇO EDUCATIVO  
ESPECIAL ESCOLAS  
PAÇO DOS DUQUES

## **VISITA ORIENTADA AO PAÇO DOS DUQUES: O QUOTIDIANO DOS DUQUES DE BRAGANÇA**

SERVIÇO EDUCATIVO  
ESPECIAL ESCOLAS  
PAÇO DOS DUQUES

## **AS CONQUISTAS DO NORTE DE ÁFRICA NAS TAPEÇARIAS DE PASTRANA**

SERVIÇO EDUCATIVO  
ESPECIAL ESCOLAS  
PAÇO DOS DUQUES

## **VISITAS ORIENTADAS À EXPOSIÇÃO**

HORÁRIO TERÇA A SÁBADO, DAS 10H00 ÀS 19H00  
PÚBLICO-ALVO MAIORES DE 4 ANOS DURAÇÃO 60 A 90 MIN.  
LOTAÇÃO 1 TURMA/25 PESSOAS PREÇO 2,00 EUR/PESSOA  
ATIVIDADE SUJEITA A MARCAÇÃO PRÉVIA COM UMA SEMANA  
DE ANTECEDÊNCIA ATRAVÉS DO E-MAIL  
SERVICIOEDUCATIVO@AOFICINA.PT.



## **A COMPOSIÇÃO DO AR COLEÇÃO PERMANENTE E OUTRAS OBRAS**

EXPOSIÇÃO  
PAC / CIAJG / SALAS #1-8  
PLATAFORMA DAS ARTES E  
DA CRIATIVIDADE



## **ESTRELA NEGRA / JAROSLAW FLICINSKI PAREDES, PINTURAS, DESENHOS E OBJETOS**

EXPOSIÇÃO  
PAC / CIAJG / SALAS #9-11  
PLATAFORMA DAS ARTES E  
DA CRIATIVIDADE  
HORÁRIO DA EXPOSIÇÃO TERÇA A DOMINGO, 10H00-19H00



**PROVAS DE CONTACTO / JOSÉ DE GUIMARÃES  
DO STENCIL AO DIGITAL:  
PROCESSOS DE  
TRANSFERÊNCIA DA IMAGEM**

EXPOSIÇÃO  
PAC / CIAJG / SALAS #12-13  
PLATAFORMA DAS ARTES E  
DA CRIATIVIDADE  
HORÁRIO: TERÇA A DOMINGO, 10H00-19H00



**PRETO NO BRANCO  
OFICINA ARARA**

EXPOSIÇÃO  
PAC / CIAJG / HALL  
PLATAFORMA DAS ARTES E  
DA CRIATIVIDADE  
HORÁRIO: TERÇA A DOMINGO, 10H00-19H00

**ARTE TRIBAL AFRICANA, ARTE  
PRÉ-COLOMBIANA E ARTE  
CHINESA ANTIGA DA COLEÇÃO  
DE JOSÉ DE GUIMARÃES**

OBJETOS DO PATRIMÓNIO  
ARQUEOLÓGICO, POPULAR E RELIGIOSO,  
OBRAS DE ARTISTAS CONTEMPORÂNEOS.  
HORÁRIO: TERÇA A DOMINGO, 10H00-19H00  
PLATAFORMA DAS ARTES E  
DA CRIATIVIDADE



QUA E SEX | 22H00 ÀS 00H00

SÁB | 15H30 ÀS 18H30

CICP - CENTRO INFANTIL E CULTURAL  
POPULAR

09H45 E DAS 14H15

**SEROMENHO, PEDRO.  
CHIÇO FANTÁSTICO: SUPER  
HERÓI DE PLÁSTICO. BRAGA:  
PALETA DE LETRAS, 2011**

HORA DO CONTO  
BMRB - PÓLO DE PEVIDÉM

11H00

**CORREIA, RENATA PEREIRA.  
A ÁRVORE DOS SONHOS.  
ESTARREJA: MEL EDITORES,  
2011.**

HORA DO CONTO  
BMRB - PÓLO LORDELO

## **SÁB 1**

**MEGA SPINTER DA  
ASSOCIAÇÃO DE ATLETISMO DE  
BRAGA**

Iniciativa da Associação de Atletismo de  
Braga ([www.aabraga.pt](http://www.aabraga.pt))  
Consultar programa próprio  
PISTA DE ATLETISMO GÉMEOS  
CASTRO

SÁB 1 | 11H00

**UM BILHETE, DOIS  
MONUMENTOS**

VISITA ORIENTADA  
PAÇO DOS DUQUES DE BRAGANÇA

SÁB 1 | 15H00

## UM BILHETE, DOIS MONUMENTOS

VISITA ORIENTADA

MUSEU DE ALBERTO SAMPAIO

PREÇO: 6€ ADULTOS (BILHETE DE ENTRADA + VISITA ORIENTADA NOS DOIS ESPAÇOS)



SÁB 1 | 21H30

## COMO QUEIRAM

DE WILLIAM SHAKESPEARE

ENCENAÇÃO BEATRIZ BATARDA

TEATRO

CCVF / GRANDE AUDITÓRIO



SÁB 1 | 24H00

## SOUNDMAKER

MÚSICA

Projeto com sonoridades próximas do trip-hop, os SoundMaker apresentam no palco do Café Concerto do CCVF o seu primeiro álbum, "Soundscape", lançado em finais de 2013.

CCVF / CAFÉ CONCERTO

## SEG 3



## CARNAVAL SÊNIOR

MULTIUSOS DE GUIMARÃES

Org.: Câmara Municipal de Guimarães

SEG 3

## NELSON FREITAS

Cantor, escritor e produtor, um dos maiores nomes do momento do R&B, do Hip-Hop e House Music

DISCOTECA OCCHIO

Org.: discoteca Occhio em parceria com a Deck, organizadora de eventos sediada em Braga.

PARA MAIS INFORMAÇÕES CONSULTE AS SEGUINTE PÁGINAS:

- [HTTPS://WWW.FACEBOOK.COM/OCCHIODISCO](https://www.facebook.com/occhiodisco)

- [HTTPS://WWW.FACEBOOK.COM/DECK.SPOT](https://www.facebook.com/deck.spot)

- [HTTP://WWW.NELSONFREITASONLINE.COM](http://www.nelsonfreitasonline.com)

SEG 3 | 10H00 E 14H30

## “UMA MÁSCARA DE CARNAVAL”

Público-Alvo: 1.º e 2.º ciclos do ensino básico.

*Descrição: O Carnaval é considerado uma das festas populares mais animadas e representativas no mundo inteiro, Portugal e Guimarães não são exceção. Os festejos carnavalescos são uma tradição popular de longa data nas várias freguesias do nosso concelho. Com esta atividade de expressão plástica, propomos a realização de uma "máscara", representação simbólica destes festejos.*

Duração: 90 minutos

Grupos: mínimo de 5 pessoas e máximo de 15.

ARQUIVO MUNICIPAL ALFREDO PIMENTA

SEG 3 | 22H00

## CONCURSO DE MÁSCARAS, PARA ADULTOS E CRIANÇAS

SALÃO PAROQUIAL DE PEVIDÉM

Haverá valiosos prémios em disputa para os primeiros classificados.

A receita reverte a favor das Festas S. Jorge 2014

Org.: Associação das Festas de S. Jorge - Vila de Pevidém

ASSOCIAÇÃO DAS FESTAS DE S. JORGE - VILA DE PEVIDÉM

## 4 E 5



### CARNAVAL

MUSEU DE ALBERTO SAMPAIO  
O programa será divulgado oportunamente na página do museu (<http://masampaio.culturanoorte.pt>)  
Público-Alvo: alunos em ATL  
Custo: 2€ (manhã no Museu)  
Marcação prévia no Serviço Educativo  
Org.: Museu de Alberto Sampaio

### CARNAVAL COM HERÓIS – FÉRIAS DE CARNAVAL

MANHÃ | 10H00 ÀS 12H00  
MUSEU ALBERTO SAMPAIO  
TARDE | 15H00 ÀS 17H00  
PAÇO DOS DUQUES DE BRAGANÇA

## QUA 5

10H00 E 14H30

### “UMA MÁSCARA DE CARNAVAL”

Público-Alvo: 1.º e 2.º ciclos do ensino básico.  
*Descrição: O Carnaval é considerado uma das festas populares mais animadas e representativas no mundo inteiro, Portugal e Guimarães não são exceção. Os festejos carnavalescos são uma tradição popular de longa data nas várias freguesias do nosso concelho. Com esta atividade de expressão plástica, propomos a realização de uma “máscara”, representação simbólica destes festejos.*

Duração: 90 minutos  
Grupos: mínimo de 5 pessoas e máximo de 15.  
ARQUIVO MUNICIPAL ALFREDO PIMENTA

QUA 5 | 10H30 E 15H00

### CARDOSO, FERNANDO. A PRINCESA DO MAR. IN “NOVAS FLORES PARA CRIANÇAS”. LISBOA: PORTUGALMUNDO, 1990.

TEATRO DE FANTOCHES  
BIBLIOTECA MUNICIPAL RAÚL BRANDÃO

QUA 5 | 10H30

### GONZALEZ, MARIA TERESA MAIA. O PAI E EU. PRIOR VELHO: PAULINAS, 2008.

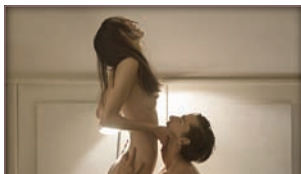
HORA DO CONTO  
BMRB – PÓLO DAS TAIPAS

QUA 5 | 14H30

### EL CID: A LENDA

CINEMA  
Falado em Português  
80 min. aprox.  
AUDITÓRIO

## QUI 6



21H30

### NINFOMANIACA (PARTE 1 & 2)

De: Lars Von Trier Com: Charlotte Gainsbourg, Stellan Skarsgård, Stacy Martin, Shia LaBeouf, Christian Slater, Uma Thurman e Willem Dafoe  
GRANDE AUDITÓRIO CCVF  
Org.: Cineclub de Guimarães

6 A 8

## ROBOPARTY'2014

PAVILHÃO DESPORTIVO DA  
UNIVERSIDADE DO MINHO (AZURÉM,  
GUIMARÃES).

Org.: Universidade do Minho e pela BotnRoll.com

WWW.ROBOPARTY.ORG

HTTPS://WWW.YOUTUBE.COM/WATCH?V=KE4N7EJMCVY

Aberto ao público (entrada gratuita).

## SEX 7

10H30

### MONSTROS - A UNIVERSIDADE

CINEMA

Falado em português; maiores de 6 anos;

100 min.

BIBLIOTECA MUNICIPAL RAÚL  
BRANDÃO

SEX 7 | 21H30

### SERENATA À CIDADE

X CIDADE BERÇO – FESTIVAL

DE TUNAS ACADÉMICAS

LARGO DA OLIVEIRA, NO CENTRO

HISTÓRICO DE GUIMARÃES

Org.: Afonsina - Tuna de Engenharia da

Universidade do Minho



7 E 8

### VERIFICAÇÕES E PARQUE FECHADO RALLY CIDADE DE GUIMARÃES

MULTIUSOS DE GUIMARÃES

Org.: Targa Clube, em par

ceria com a Câmara Municipal e a Tempo Livre.



SEX 7 A DOM 9 | 21H30 (SEX E SÁB) E 16H00  
(DOM)

### EFÉMERA

### DEMO – ASSOCIAÇÃO CULTURAL

TEATRO/DANÇA

ESPAÇO OFICINA

## SÁB 8

21H30

### X CIDADE BERÇO

X CIDADE BERÇO – FESTIVAL  
DE TUNAS ACADÉMICAS

Auditório Nobre da Universidade do Minho

A concurso estarão a Luz&Tuna - Tuna da

Universidade Lusíada de Lisboa, TEUP - Tuna

de Engenharia da Universidade do Porto,

TransmonTuna - Tuna Universitária de Trás-

os-Montes e Alto Douro e Tuna de Medicina

do Porto.

Mais informações em: [www.afonsina.com](http://www.afonsina.com)

Org.: A Afonsina – Tuna de Engenharia da

Universidade do Minho



22H00

### DEAD COMBO

### A BUNCH OF MENINOS

MÚSICA

1º CONCERTO DA DIGRESSÃO NACIONAL  
CCVF / GRANDE AUDITÓRIO

24H00

## **SENSIBLE SOCCERS**

MÚSICA

CCVF / CAFÉ CONCERTO

## **DOM 09**

### **A TER 11**

#### **A CAMINHADA DOS ELEFANTES**

*INÊS BARAHONA & MIGUEL FRAGATA*

SERVIÇO EDUCATIVO

PAC / BLACK BOX

PLATAFORMA DAS ARTES E

DA CRIATIVIDADE

## **TER 11**

10H30

#### **HERBERT, LAURENCE. LEÓNIA DEVORA OS LIVROS. – LISBOA: CAMINHO, 1992**

HORA DO CONTO

BIBLIOTECA DO COMPLEXO

MULTIFUNCIONAL DE COURO

## **QUA 12**

10H30

#### **GONZALEZ, MARIA TERESA MAIA. O PAI E EU. PRIOR VELHO: PAULINAS, 2008.**

HORA DO CONTO

BMRB – PÓLO DAS TAIPAS

11H00

#### **CARDOSO, FERNANDO. A PRINCESA DO MAR. IN “NOVAS FLORES PARA CRIANÇAS”. LISBOA: PORTUGALMUNDO, 1990.**

TEATRO DE FANTOCHES

BMRB – PÓLO DAS TAIPAS



QUA 12 E QUI 13 | 21H30

### **HISTÓRIAS DE JAZZ EM PORTUGAL**

*MÁRIO BARREIROS*

CONVERSAS/CONCERTOS

CCVF / CAFÉ CONCERTO E PEQUENO

AUDITÓRIO

## **SEX 14**

10H30 E 15H00

#### **CUSTÓDIO, LOURDES. ARVONTADE - O PAÍS DAS ÁRVORES. PORTO: AMBAR, 2003.**

HORA DO CONTO

BIBLIOTECA MUNICIPAL RAÚL

BRANDÃO

10H30

#### **HOTEL TRANSYLVANIA**

CINEMA

Falado em português; maiores de 6 anos;

87 min.

BIBLIOTECA MUNICIPAL RAÚL

BRANDÃO

#### **LANÇAMENTO DO LIVRO: GUIMARÃES 50 ANOS DE POP- ROCK**

MILENÁRIO/LAB. ARTES

HORA A DEFINIR: VER EM [CINECLUBEGUIMARAES.ORG/](http://CINECLUBEGUIMARAES.ORG/)

LANÇAMENTO DO LIVRO GUIMARÃES - 50 ANOS DE POP-ROCK, E TAMBÉM MÚSICA AO VIVO.

Org.: Cineclub de Guimarães



22H00

PAC / BLACK BOX  
TEATRO

## **BY HEART**

TIAGO RODRIGUES

PLATAFORMA DAS ARTES E  
DA CRIATIVIDADE

# **DOM 16**



21H45

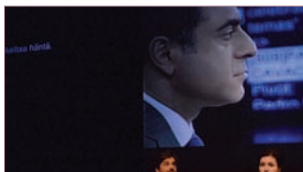
## **GOLPADA AMERICANA**

De: David O. Russell Com: Christian Bale,  
Bradley Cooper, Amy Adams, Jeremy Renner,  
Jennifer Lawrence, Michael Peña

GRANDE AUDITÓRIO CCVF

Org.: Cineclub de Guimarães

# **SÁB 15**



22H00

## **SE UMA JANELA SE ABRISSE**

TIAGO RODRIGUES

TEATRO

CCVF / PEQUENO AUDITÓRIO

17 A 24

## **SEMANA DA LEITURA**

CELEBRAÇÕES

BIBLIOTECA DO COMPLEXO

MULTIFUNCIONAL DE COUROS 1

# **TER 18**

10H30

## **MANNING, MICK; GRANSTÖN. LAVAR, ESCOVAR, ESFREGAR. – LISBOA: CAMINHO, 2002**

HORA DO CONTO

BIBLIOTECA DO COMPLEXO

MULTIFUNCIONAL DE COUROS



24H00

## **ORLANDO SANTOS & JAHMMIN**

MÚSICA

CCVF / CAFÉ CONCERTO

10H00 E 14H30

## **“UMA SURPRESA PARA O PAI”**

Público-Alvo: 1.º e 2º ciclos do ensino básico.

Duração: 90 minutos.

Grupos: mínimo de 5 pessoas e máximo de 15.

ARQUIVO MUNICIPAL ALFREDO

PIMENTA

21H45

## BLADE RUNNER

de: Ridley Scott Com: Harrison Ford, Rutger Hauer, Sean Young, Edward James Olmos, Daryl Hannah

BLACKBOX – PLATAFORMA DAS ARTES  
117 min | 1984 | M/12

CICLO “O FUTURO DO PASSADO”

Org.: Cineclube de Guimarães

## QUA 19

10H00 E 14H30

### “UMA SURPRESA PARA O PAI”

Público-Alvo: 1.º e 2º ciclos do ensino básico.

Duração: 90 minutos.

Grupos: mínimo de 5 pessoas e máximo de 15.

ARQUIVO MUNICIPAL ALFREDO  
PIMENTA

10H30

### GONZALEZ, MARIA TERESA MAIA. O PAI E EU. PRIOR VELHO: PAULINAS, 2008.

HORA DO CONTO

BMRB – PÓLO DAS TAIPAS

11H00

### CARDOSO, FERNANDO. A PRINCESA DO MAR. IN “NOVAS FLORES PARA CRIANÇAS”. LISBOA: PORTUGALMUNDO, 1990.

TEATRO DE FANTOCHES

BMRB – PÓLO DE PEVIDÉM

14H30

### TELETUBIES: HORA DE DORMIR

CINEMA

Falado em Português

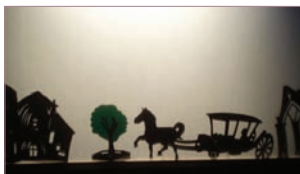
Maiores de 6 anos

77 min. aprox.

AUDITÓRIO

BIBLIOTECA DO COMPLEXO  
MULTIFUNCIONAL DE COUROS

## SEX 21



MANHÃ

### DIA DA ÁRVORE

MUSEU DE ALBERTO SAMPAIO

Público-Alvo: 1º ciclo

Custo: 1€ por criança

Marcação prévia no Serviço Educativo

Org.: Museu de Alberto Sampaio

10H30

### FRANKENWEENIE

CINEMA

Falado em português; maiores de 12 anos;  
83 min.

BIBLIOTECA MUNICIPAL RAÚL  
BRANDÃO



TARDE

### DIA DA MARIONETA

MUSEU DE ALBERTO SAMPAIO

Público-Alvo: J1 e 1º ciclo

Custo: 50c por criança

Marcação prévia no Serviço Educativo

Org.: Museu de Alberto Sampaio

22H00

### CONVERSAS COM FOTOGRAFIA

COM PATRÍCIA ALMEIDA

SEDE DO CINECLUBE DE GUIMARÃES

Org.: Cineclube de Guimarães



22H00

## CONCERTO ANSELMO RALPH

Org.: AudioVéloso.

MULTIUSOS DE GUIMARÃES

## SÁB 22



22H00

## FORA DE QUALQUER PRESENTE

SOFIA DIAS & VÍTOR RORIZ

DANÇA

CCVF / PEQUENO AUDITÓRIO



24H00

## MIRROR PEOPLE

MÚSICA

CCVF / CAFÉ CONCERTO

## DOM 23



21H45

## A RAPARIGA DO 14 DE JULHO

De: Antonin Peretjatko Com: Marie-Lorna Vaconsin, Vincent Macaigne, Grégoire Tachnakian, Vimala Pons

GRANDE AUDITÓRIO CCVF 2013

Org.: Cineclube de Guimarães

## TER 25

10H30 E 15H00

## CUSTÓDIO, LOURDES.

## ARVONTADE - O PAÍS DAS ÁRVORES. PORTO: AMBAR, 2003.

HORA DO CONTO

BIBLIOTECA MUNICIPAL RAÚL BRANDÃO



21H45

## LA JETÉE

De: Chris Marker Com: Jean Négroni, Hélène Chatelain, Davos Hanich e Jacques Ledoux  
BLACKBOX - PLATAFORMA DAS ARTES

28 min | 1962 | M/12

## CICLO "O FUTURO DO PASSADO"

Org.: Cineclube de Guimarães & A Oficina



22H15

## 12 MACACOS

De: Terry Gilliam Com: Bruce Willis, Madeleine Stowe, Brad Pitt, Christopher Plummer  
BLACKBOX – PLATAFORMA DAS ARTES

129 min | 1962 | M/12

### CICLO “O FUTURO DO PASSADO”

Org.: Cineclube de Guimarães & A Oficina

## QUA 26

10H30

### GONZALEZ, MARIA TERESA MAIA. O PAI E EU. PRIOR VELHO: PAULINAS, 2008.

HORA DO CONTO

BMRB – PÓLO DAS TAIPAS

11H00

### CARDOSO, FERNANDO. A PRINCESA DO MAR. IN “NOVAS FLORES PARA CRIANÇAS”. LISBOA: PORTUGALMUNDO, 1990.

TEATRO DE FANTOCHES

BMRB – PÓLO LORDELO

## QUA 26



### HARMOS CLASSICAL 2014

21H30

#### ANALOGUE ENSEMBLE

PAÇO DOS DUQUES DE BRAGANÇA

Musikhochschule Lübeck – Alemanha

Analogue Ensemble

Daniel Abrunhosa, violino

Sina Lützenkirchen, violoncelo

Christine Pöche, flauta

Roman Gerber, clarinete

Yuye Yang, piano

David Cariano Timme, percussão

Thimo Neumann, direção

Org.: CIM DO AVE

Apoio: Paço dos duques de Bragança

## QUI 27

14H00 ÀS 17H00

### DIA DO TEATRO – TERCEIRA IDADE

Consultar programa próprio

MULTIUSOS DE GUIMARÃES

Org.: Câmara Municipal de Guimarães



21H45

## DESTE LADO DA RESSURREIÇÃO

De: Joaquim Sapinho Com: Joana Barata,  
Pedro Sousa, João Cardoso  
GRANDE AUDITÓRIO CCVF  
Org.: Cineclube de Guimarães

## SEX 28

10H30

### PARANORMAN

CINEMA

Falado em português; maiores de 6 anos;  
90 min.  
BIBLIOTECA MUNICIPAL RAÚL  
BRANDÃO



### HARMOS CLASSICAL 2014

21H30

### HARMOS CLASSICAL 2014 DUO PRESTO

PAÇO DOS DUQUES DE BRAGANÇA  
Lithuanian Academy of Music and Theatre –  
Lituânia  
Duo Presto  
Žydrė Ovsikaitė, violino  
Martyna Klioniūnaitė, piano  
Org.: CIM DO AVE  
Apoio: Paço dos duques de Bragança



SEX 28 | 15H00 E SÁB 29 | 22H00

### MIMA-FATÁXA

JOÃO SOUSA CARDOSO

SERVIÇO EDUCATIVO

CCVF / PEQUENO AUDITÓRIO

PROCURAM-SE 20 PARTICIPANTES DE GUIMARÃES, MAIORES DE 18 ANOS, PARA INTEGRAR ESTE PROJETO. É NECESSÁRIO DISPONIBILIDADE DE 6 HORAS DIÁRIAS ENTRE OS DIAS 24 E 29 DE MARÇO. OS INTERESSADOS PODERÃO ENVIAR CV, CARTA DE MOTIVAÇÃO E FOTO PARA [SERVICIOEDUCATIVO@AOFICINA.PT](mailto:SERVICIOEDUCATIVO@AOFICINA.PT). NÃO É CONDIÇÃO TER EXPERIÊNCIA OU FORMAÇÃO TEATRAL.

TEATRO / CRIAÇÃO COM COMUNIDADE

PEQUENO AUDITÓRIO DO CCVF

Público-alvo Maiores de 12 anos Duração 80 min. aprox. Preço 2,00 eur.

## SÁB 29

22H00



### SILENCE 4 | SONGBOOK 2014

MULTIUSOS DE GUIMARÃES

Org.: Vachier & Associados – Produção de  
Espectáculos, Lda.

# SÁB 29



24H00

## **NORTON**

MÚSICA

CCVF / CAFÉ CONCERTO

# DOM 30



## **A PROPÓSITO DE LLEWYN DAVIS**

De: Ethan Coen, Joel Coen Com: Oscar Isaac,  
Carey Mulligan, John Goodman

GRANDE AUDITÓRIO CCVF

Org.: Cineclube de Guimarães

# ATIVIDADES CULTURAIS

## POR ENTIDADE PROMOTORA



# AFONSINA – TUNA DE ENGENHARIA DA UNIVERSIDADE DO MINHO

7 E 8

## X CIDADE BERÇO – FESTIVAL DE TUNAS ACADÉMICAS

Org.: A Afonsina – Tuna de Engenharia da Universidade do Minho

SEX 7 | 21H30

### SERENATAS À CIDADE

LARGO DA OLIVEIRA, NO CENTRO HISTÓRICO DE GUIMARÃES

SÁB 8 | 21H30

### X CIDADE BERÇO

Auditório Nobre da Universidade do Minho  
*A concurso estarão a Luz&Tuna - Tuna da Universidade Lusíada de Lisboa, TEUP - Tuna de Engenharia da Universidade do Porto, TransmonTuna - Tuna Universitária de Trás-os-Montes e Alto Douro e Tuna de Medicina do Porto.*

Mais informações em: [www.afonsina.com](http://www.afonsina.com)

# ARQUIVO MUNICIPAL ALFREDO PIMENTA

## VISITAS ORIENTADAS

O Arquivo Municipal Alfredo Pimenta propõe um programa de visitas orientadas para o seu espaço físico e documental.

Cada grupo será recebido com um percurso delimitado à medida das suas necessidades e curiosidades, adaptado à sua faixa etária.

Estas visitas permitem uma experiência

educativa, estimulam o conhecimento e a sensibilização para a conservação, proteção e valorização do património arquivístico e histórico. Grupos: mínimo de 10 pessoas e máximo de 25. Atividade gratuita.

## “LIÇÕES”

A intervenção cultural e educativa do Arquivo Municipal Alfredo Pimenta pauta-se por uma necessária interação com o meio social envolvente. Neste sentido, lançamos, em ambiente virtual, a iniciativa “LIÇÕES”, cujo objetivo é disponibilizar e divulgar, especialmente a professores e alunos fontes sobre a história e a cultura vimaranense. Pretendemos, igualmente, fomentar a investigação, a construção do conhecimento histórico e consciencializar os alunos para a relação da história local com a história nacional e sua importância na construção da identidade e na preservação da memória coletiva.

TEMAS DISPONÍVEIS:

1. “REPÚBLICA NA CIDADE”
2. “GUIMARÃES, UM SÓ POVO E UM SÓ CONCELHO”
3. “D. AFONSO HENRIQUES, O DUX QUE SE FEZ REI”

Consulta em <http://www.amap.com.pt>

MÊS

## D. AFONSO HENRIQUES

VASCO CARNEIRO

ILUSTRAÇÕES

HORÁRIO 09H00 E 13H00 - 14H00 E 18H00

Entrada Livre.

ARQUIVO MUNICIPAL ALFREDO PIMENTA

ATIVIDADES EDUCATIVAS

## “UMA MÁSCARA DE CARNAVAL”

SEG 3 | 10H00 E 14H30

QUA 5 | 10H00 E 14H30

Público-Alvo: 1.º e 2.º ciclos do ensino básico.

*Descrição: O Carnaval é considerado uma das festas populares mais animadas e representativas no mundo inteiro, Portugal e Guimarães não são exceção. Os festejos carnavalescos são uma tradição popular de longa data nas várias freguesias do nosso concelho. Com esta atividade de expressão plástica, propomos a realização de uma “máscara”, representação simbólica destes festejos.*

Duração: 90 minutos

Grupos: mínimo de 5 pessoas e máximo de 15.

## “UMA SURPRESA PARA O PAI”

SEG 18 | 10H00 E 14H30

QUA 19 | 10H00 E 14H30

Público-Alvo: 1.º e 2.º ciclos do ensino básico.  
*Descrição: À semelhança dos anos anteriores, propomos a realização de uma prenda para ofereceres ao teu pai.*

Duração: 90 minutos.

Grupos: mínimo de 5 pessoas e máximo de 15.

## OUTRAS ATIVIDADES

### “UMA AVENTURA NO ARQUIVO... À CONQUISTA DE PORTUGAL”

*Foram séculos e séculos de história antes que uma Pátria se tornasse um Estado Independente. Foi D. Afonso Henriques com suas façanhas guerreiras e através das vitórias políticas que conseguiu fundar a pátria portuguesa. Com esta atividade propomos a descoberta da história do nosso país.*

### “UMA AVENTURA NO ARQUIVO... AFONSO E SEUS COMPANHEIROS”

*D. Afonso Henriques é uma das figuras mais importantes da nossa história, a sua ligação a Guimarães é indiscutível. Contudo, será que o sucesso do seu reinado deve –se apenas ao seu enorme talento militar e político? É na procura da resposta a esta questão que vamos dar a conhecer algumas das figuras mais importantes e mais próximas daquele que foi o nosso primeiro Rei.*

### “GENEALOGISTA POR UM DIA”

*Num “Arquivo” trabalham pessoas que são chamadas de “Arquivistas”, contudo existem outras profissões que estão ligadas aos arquivos. Nesta atividade damos a conhecer uma profissão com uma ligação muito estreita aos documentos de arquivos, a de genealogista. Vem participar na atividade e faz a tua árvore genealógica.*

## “COPISTA POR UM DIA”

*À semelhança do genealogista o ofício de copista está estreitamente ligado ao aos documentos que o Arquivo guarda. Eles realizavam belíssimas obras de arte, tal como comprovam alguns documentos iluminados existentes no Arquivo. Vem fazer uma travessia no tempo e, por um dia, torna-te um copista e realiza a tua iluminura.*

## “VAMOS CONHECER A RAINHA... D. MARIA II”

*A ligação da Rainha D. Maria II a Guimarães prende-se, sobretudo com o facto de ter sido ela que elevou a “Vila de Guimarães” à categoria de “Cidade”. Partindo do relato existente aquando sua visita a Guimarães, vem a conhecer não só a “Rainha”, mas também a mulher e a mãe. Propomos a realização de uma atividade de expressão plástica alusiva à sua figura enquanto mulher.*

INFORMAÇÕES GERAIS DAS ATIVIDADES:

SEG. A SEX. / 10H00 E 14H30 (2 SESSÕES POR DIA)

PÚBLICO-ALVO: 1.º E 2.º CICLOS DO ENSINO BÁSICO.

DURAÇÃO: 90 MINUTOS.

GRUPOS: MÍNIMO DE 5 PESSOAS E MÁXIMO DE 15.

ATIVIDADES SÃO GRATUITAS.

(MARCAÇÃO PRÉVIA OBRIGATORIA)

MAIS INFORMAÇÕES: [WWW.AMAP.COM.PT](http://WWW.AMAP.COM.PT).

# ASSOCIAÇÃO DAS FESTAS DE S. JORGE - VILA DE PEVIDÉM

03 | 22H00

## CONCURSO DE MÁSCARAS, PARA ADULTOS E CRIANÇAS

SALÃO PAROQUIAL DE PEVIDÉM  
*Haverá valiosos prémios em disputa para os primeiros classificados.*

*A receita reverte a favor das Festas S. Jorge 2014*

Org.: Associação das Festas de S. Jorge - Vila de Pevidém

# BIBLIOTECA MUNICIPAL RAUL BRANDÃO

HORÁRIO: 16 DE SETEMBRO A 14 DE JULHO  
SEGUNDA A SEXTA: DAS 09H30 ÀS 18H30  
SÁBADO: DAS 09H00 ÀS 13H00 E DAS 14H00 ÀS 18H00  
15 DE JULHO A 15 DE SETEMBRO  
SEGUNDA A SEXTA: DAS 09H30 ÀS 13H00 E DAS 14H00 ÀS  
18H30

SÁBADO: ENCERRADA

NOTA:

Para participação nas diferentes atividades, as escolas, infantários ou grupos de 10 crianças ou adultos terão de marcar, previamente, assim como as visitas guiadas que se efectuam às quartas-feiras.

HORA DO CONTO  
**CUSTÓDIO, LOURDES.  
ARVONTADE - O PAÍS DAS  
ÁRVORES. PORTO: AMBAR,  
2003.**

SEX 14 | 10H30 E 15H00

TER 25 | 10H30 E 15H00

TEATRO DE FANTOCHES  
**CARDOSO, FERNANDO. A  
PRINCESA DO MAR. IN “NOVAS  
FLORES PARA CRIANÇAS”.  
LISBOA: PORTUGALMUNDO,  
1990.**

QUA 05 | 10H30 E 15H00

CINEMA  
**MONSTROS - A UNIVERSIDADE**

SEX 07 | 10H30

Falado em português; maiores de 6 anos;  
100 min.

**HOTEL TRANSYLVANIA**

SEX 14 | 10H30

Falado em português; maiores de 6 anos;  
87 min.

**FRANKENWEENIE**

SEX 21 | 10H30

Falado em português; maiores de 12 anos;  
83 min.

**PARANORMAN**

SEX 28 | 10H30

Falado em português; maiores de 6 anos;  
90 min.

# BMRB – PÓLO DE PEVIDÉM

HORA DO CONTO  
**SEROMENHO, PEDRO. CHICO  
FANTÁSTICO: SUPER HERÓI DE  
PLÁSTICO. BRAGA: PALETA DE  
LETRAS, 2011.**

TODOS OS DIAS A PARTIR DAS 09H45 E DAS  
14H15

TEATRO DE FANTOCHES  
**CARDOSO, FERNANDO. A  
PRINCESA DO MAR. IN “NOVAS  
FLORES PARA CRIANÇAS”.  
LISBOA: PORTUGALMUNDO,  
1990.**

QUA 19 | 11H00

EXPOSIÇÕES  
**“O CICLO DA ÁGUA - 50 IDEIAS  
SIMPLES PARA SALVAR O  
PLANETA”**

## **BMRB – PÓLO DAS TAIPAS**

HORA DO CONTO  
**GONZALEZ, MARIA TERESA  
MAIA. O PAI E EU. PRIOR VELHO:  
PAULINAS, 2008.**

05, 12, 19 E 26 | 10H30

TEATRO DE FANTOCHES  
**CARDOSO, FERNANDO. A  
PRINCESA DO MAR. IN “NOVAS  
FLORES PARA CRIANÇAS”.**  
**LISBOA: PORTUGALMUNDO, 1990.**

QUA 12 | 11H00

EXPOSIÇÕES  
**“DIA DO PAI”  
“DIA DA ÁRVORE”**

## **BMRB – PÓLO DE LORDELO**

HORA DO CONTO  
**CORREIA, RENATA PEREIRA.  
A ÁRVORE DOS SONHOS.  
ESTARREJA: MEL EDITORES,  
2011.**

TODOS OS DIAS ÀS 11H00

TEATRO DE FANTOCHES  
**CARDOSO, FERNANDO. A  
PRINCESA DO MAR. IN “NOVAS  
FLORES PARA CRIANÇAS”.**  
**LISBOA: PORTUGALMUNDO, 1990.**

QUA 26 | 11H00

## **BIBLIOTECA DO COMPLEXO MULTIFUNCIONAL DE COUROS**

T. 253511400

F. 253417997

S. WWW.FRATERNA.ORG

E. FRATERNA@FRATERNA.ORG

NOTA: TODAS AS ACTIVIDADES REQUEREM MARCAÇÃO PRÉVIA.

HORÁRIO:

SEGUNDA: 09H00 ÀS 12H30 | 15H30 ÀS 17H30

TERÇA: 10H30 ÀS 12H30

14H00 ÀS 17H30

QUARTA: 09H00 ÀS 12H30

15H30 ÀS 17H30

QUINTA: 09H00 ÀS 12H30

14H00 ÀS 17H30

SEXTA: 09H00 ÀS 12H30

14H00 ÀS 17H30

HORA DO CONTO

TER 11 | 10H30

**HERBERT, LAURENCE. LEÓNIA  
DEVORA OS LIVROS. – LISBOA:  
CAMINHO, 1992**

TER 18 | 10H30

**MANNING, MICK; GRANSTÖN.  
LAVAR, ESCOVAR, ESFREGAR. –  
LISBOA: CAMINHO, 2002**

CINEMA

QUA 05 | 14H30

**EL CID: A LENDA**

Falado em Português

80 min. aprox.

AUDITÓRIO

QUA 19 | 14H30

**TELETUBIES: HORA DE DORMIR**

Falado em Português

Maiores de 6 anos

77 min. aprox.

AUDITÓRIO

COMEMORAÇÕES  
**SEMANA DA LEITURA**

17 A 21

# CAFÉ ÓSCAR



MÊS

**ASSUNÇÃO LIMA**

PINTURA

**ESPAÇO INTERNET COM  
EQUIPAMENTO DE ACESSO GRÁTIS,  
BIBLIOTECA, LOCAL DE EXPOSIÇÕES  
ARTÍSTICAS, PALESTRAS,  
LANÇAMENTO DE LIVROS**

RUA DR. JOSÉ SAMPAIO, N.º 5  
4810-275 GUIMARÃES  
TEL./FAX: (+351) 253 516 890

# CICP - CENTRO INFANTIL E CULTURAL POPULAR



**QUA E SEX | 22H00 ÀS 00H00**

**SÁB | 15H30 ÀS 18H30**

Quiosque de Vinil - compra, venda, troca e  
audição de discos de vinil.

Quiosque de Fanzines - compra, venda e  
consulta de fanzines.

RUA DR. BENTO CARDOSO, EX-CONVENTO DAS DOMINICAS,  
GUIMARÃES

# CENTRO CULTURAL VILA FLOR

GUICUL - GUIMARÃES ARTE E CULTURA

T. 253 424 700 F. 253 424 710

WWW.GUICUL.PT

VENDA DE BILHETES:

CENTRO CULTURAL VILA FLOR

PLATAFORMA DAS ARTES E DA CRIATIVIDADE

LOJAS FNAC



**SÁB 01 | 21H30**

CCVF / GRANDE AUDITÓRIO

TEATRO

## COMO QUEIRAM

DE WILLIAM SHAKESPEARE

ENCENAÇÃO BEATRIZ BATARDA

"Como Queiram" (As you like it), de William

Shakespeare, com encenação de Beatriz

Batarda, reúne em palco um elenco de luxo.

Comédia pastoril, "Como Queiram" é a peça

mais musical de todas as obras escritas por

William Shakespeare. Aproveitando o estilo

da comédia romântica pastoral, Shakespeare

faz uma crítica feroz às práticas sociais que

infligem a infelicidade e a injustiça, enquanto

troça dos comportamentos antissociais e

autodestrutivos daqueles que deixam passar

a vida sem nunca dela disfrutarem. Narrativa

dramática sobre o amor, "Como Queiram"

propõe uma meditação sobre a natureza

caótica da sexualidade humana e das leis que

a regulamentam. A partir da nova tradução

de Daniel Jonas, Beatriz Batarda encena este

espetáculo que junta em palco um elenco

de absoluta exceção (Bruno Nogueira, Carla

Maciel, Leonor Salgueiro, Luísa Cruz, Marco

Martins, Nuno Lopes, Romeu Costa, Rui

Mendes, Sara Carinhas e Sérgio Praia).



SÁB 01 | 24H00

CCVF / CAFÉ CONCERTO

MÚSICA

## SOUNDMAKER

Projeto com sonoridades próximas do trip-hop, os SoundMaker apresentam no palco do Café Concerto do CCVF o seu primeiro álbum, "Soundscape", lançado em finais de 2013.

Liderados pelo compositor e multinstrumentista Samuel Coelho, os SoundMaker são constituídos por músicos provenientes de diferentes universos musicais que têm levado a cabo uma viagem de afirmação da sua identidade sonora. As dez músicas que compõem o primeiro álbum da banda, "Soundscape", levam-nos numa viagem ao mundo interior da fantasia, através de paisagens sonoras que surgem de uma conjugação arrojada de sutilezas – as melodias oníricas do violoncelo, o exotismo da voz, com os ritmos fortes e contagiantes da bateria, os detalhes das eletrónicas, do tenori-on e de outras fontes geradoras de som. Vencedores do "FundaSound – 4ª Mostra de Música Pop de Guimarães", no ano de Guimarães Capital Europeia da Cultura, os SoundMaker são uma banda que vale a pena seguir de perto.



SEX 07 A DOM 09 | 21H30 (SEX E SÁB) E 16H00

(DOM)

ESPAÇO OFICINA

TEATRO/DANÇA

## EFÉMERA

### DEMO – ASSOCIAÇÃO CULTURAL

Depois de "Fios de Terra" (2012) e "Nebulosa" (2013), a DEMO cria "Efémera", o seu terceiro espetáculo em parceria com a Academia de Música e Bailado de Guimarães.

No espetáculo "Efémera" os adultos não entram em palco. Ficam do lado de fora, são público. O elenco é composto por 10 raparigas entre os 8 e os 17 anos. Trata-se, portanto, de um espetáculo interpretado por crianças/adolescentes para uma audiência de adultos. "Efémera" é um espetáculo onde a linha entre a ficção e a realidade vai orientando um esqueleto dramático que se compõe entre a arte da performance, o teatro e a dança. Os textos foram criados a partir de material autobiográfico das intérpretes e sobre o estado atual da nossa sociedade. A realidade delas é, ao mesmo tempo, a nossa. Afinal, partilhamos o mesmo mundo. Um mundo em constante mutação, um mundo do aqui e agora, onde a informação flui em instantes e temos acesso às notícias globais à distância de um clique.



SÁB 08 | 22H00

CCVF / GRANDE AUDITÓRIO

MÚSICA

## DEAD COMBO

### A BUNCH OF MENINOS

1º CONCERTO DA DIGRESSÃO NACIONAL  
"A Bunch of Meninos" é o quinto álbum de originais dos Dead Combo, com data de edição marcada para 10 de março. Dois dias antes, a dupla faz as malas e ruma ao CCVF para aquele que é o 1º concerto da digressão nacional.

Depois de um 2013 inesquecível, marcado pelas comemorações de uma década de carreira, os Dead Combo estão de volta aos álbuns. "A Bunch of Meninos" vai ser editado no dia 10 de março mas, para apresentar o novo registo, a dupla de Tó Trips e Pedro Gonçalves faz as malas e parte para uma digressão nacional que arranca no dia 8 de março no Centro Cultural Vila Flor. "A Bunch of Meninos" é composto por 13 novas canções, assinadas integralmente por Tó Trips e Pedro Gonçalves, e conta com as participações especiais de Alexandre Frazão (bateria e percussão) e António Sérgio (percussão). Sucessor do aclamado "Lisboa Mulata", de 2011, o quinto álbum de originais dos Dead Combo promete levar esta jornada a outro patamar.



**SÁB 08 | 24H00**

CCVF / CAFÉ CONCERTO

MÚSICA

## **SENSIBLE SOCCERS**

"8" é o título do novíssimo disco dos Sensible Soccers, cujos temas estarão em destaque nesta atuação.

Depois da edição do primeiro EP homónimo em 2011, os Sensible Soccers desdobraram-se em concertos que os levaram a palcos de todos os tipos, desde bares e associações culturais a eventos de projeção internacional como o Primavera Club (Guimarães), Festival Paredes de Coura ou a primeira edição portuguesa do Boiler Room. No passado mês de fevereiro, a banda lançou o primeiro longa-duração intitulado "8", que estará naturalmente em destaque nesta atuação no Café Concerto do CCVF. Sem esconderem o gosto pelas melodias pop, na construção dos seus temas os Sensible Soccers fogem ao formato tradicional de canção, optando maioritariamente por estruturas e arranjos em progressão. Nos espetáculos ao vivo a sua música ganha uma energia extra, que a torna surpreendente até para o público que melhor conhece o trabalho da banda.



**QUA 12 E QUI 13 | 21H30**

CCVF / CAFÉ CONCERTO E PEQUENO

AUDITÓRIO

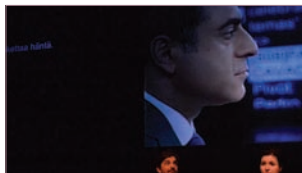
CONVERSAS/CONCERTOS

## **HISTÓRIAS DE JAZZ EM PORTUGAL**

**MÁRIO BARREIROS**

Mário Barreiros é o músico-pivot da sessão 03 do ciclo Histórias de Jazz em Portugal. Histórias de Jazz em Portugal é um ciclo da autoria de António Curvelo e Manuel

Jorge Veloso e coprodução do Hot Clube de Portugal e do Centro Cultural Vila Flor. Na terceira das 16 sessões que integram o Ciclo, o baterista Mário Barreiros conversa com os autores sobre a sua carreira artística profissional e a cena atual do jazz em Portugal, com audição de música gravada. Segue-se um concerto por um combo do Conservatório de Música de Coimbra, com reportório de originais de Mário Barreiros. Na noite seguinte, os músicos Marcos Cavaleiro, Rodrigo Gonçalves e Rui Teixeira falam das suas próprias carreiras, das perspetivas atuais e futuras do jazz nacional e da obra e papel de Mário Barreiros, com audição de peças gravadas de todos os músicos. A sessão termina com um "concerto-mistério" de Mário Barreiros, a quem os autores do Ciclo deram carta-branca para a livre escolha dos seus companheiros.



**SÁB 15 | 22H00**

CCVF / PEQUENO AUDITÓRIO

TEATRO

## **SE UMA JANELA SE ABRISSE**

**TIAGO RODRIGUES**

"Se uma janela se abrisse" é o telejornal das notícias que nunca chegam ao telejornal. Substituir o discurso público pelo íntimo é o ponto de partida de "Se uma janela se abrisse", um espetáculo que descobre formas alternativas de falar dos factos que são "notícia". A partir daí, nasce um outro "jornalismo", à escala humana de um palco, onde um olhar entre dois atores pode ter a mesma importância que o fenómeno do aquecimento global. O título do espetáculo nasce dos versos de Alberto Caeiro, ele próprio versão pública da intimidade de Pessoa: "Há só uma janela fechada, e todo o mundo lá fora / E um sonho do que se poderia ver se a janela se abrisse / Que nunca é o que se vê quando se abre a janela".



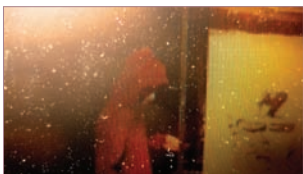
**SÁB 15 | 24H00**

CCVF / CAFÉ CONCERTO

MÚSICA

## ORLANDO SANTOS & JAHMMIN

Orlando Santos é uma das grandes revelações do reggae/soul nacional. Admirador da cultura jamaicana, Orlando Santos mergulha em territórios próximos do reggae, do rock e da música soul. É um dos raros músicos em Portugal a tocar de forma exímia a "slide guitar", instrumento que lhe foi oferecido por Ben Harper após um concerto em Lisboa. Orlando, aka Lion, tornou-se conhecido como vocalista e guitarrista dos Jahmmín, desde 2001, e já colaborou com inúmeros artistas como os Cool Hipnoise, Kika Santos, Orelha Negra ou os britânicos Up Bustle & Out e o baixista Jim Barr (Portishead). Após muitos anos de música e composição, Orlando Santos editou, no ano passado, o seu primeiro álbum, "My Soul", onde a um extraordinário lote de canções originais se junta uma versão de uma canção dos Melodians, de 1972, "Rivers of Babylon", em que Orlando mostra o seu invulgar talento de intérprete.



**SÁB 22 | 22H00**

CCVF / PEQUENO AUDITÓRIO

DANÇA

## FORA DE QUALQUER PRESENTE

**SOFIA DIAS & VÍTOR RORIZ**

"Fora de qualquer presente" (2012) é o nono projeto coreográfico de Sofia Dias & Vítor Roriz.

Em "Fora de qualquer presente", Sofia Dias e Vítor Roriz desejam ir para fora – um fora que não é geográfico nem conciliável com a clássica narrativa de um êxodo face à

aparente falência do presente. O movimento dá-se noutra sentença. Trata-se de provocar um distanciamento que nos devolva um olhar e que permita, ao mesmo tempo, recolher partes assimétricas e fragmentos supostamente inconciliáveis. Sofia Dias e Vítor Roriz são duas das figuras mais marcantes de uma nova geração da dança contemporânea portuguesa. A dupla tem colaborado desde 2006 na pesquisa de vários trabalhos de dança contemporânea, incluindo "Um gesto que não passa de uma ameaça", com o qual receberam em 2011 o prestigiado prémio Jardin d'Europe, a mais importante distinção para a nova criação de dança contemporânea europeia.



**SÁB 22 | 24H00**

CCVF / CAFÉ CONCERTO

MÚSICA

## MIRROR PEOPLE

Mirror People é o projeto musical a solo de Rui Maia (X-Wife).

Depois da estreia do novo single "Come Over", no passado mês de fevereiro, Rui Maia, o homem por trás de Mirror People, apresenta o novo trabalho no palco do Café Concerto do CCVF. Ao vivo, este novo registo de Mirror People envolve uma série de sintetizadores analógicos, caixa de ritmos e pedais de efeitos. O teclista dos X-Wife, nesta sua versão mais eletrónica, vê esta abordagem "live" como um caminho para a liberdade: "Na forma como tenho os instrumentos alinhados, posso facilmente improvisar. Criar elementos novos na altura, dependendo da forma como eu e o público estamos a sentir a música.". O seu trabalho de estúdio envolve já parcerias com nomes como Rowetta dos Happy Mondays e tem recebido excelentes críticas nacionais e internacionais (Mixmag, Djmag, Pete Tong da BBC Radio 1).



**SÁB 29 | 24H00**

CCVF / CAFÉ CONCERTO

MÚSICA

## **NORTON**

Dez anos depois do álbum de estreia, e passados três anos do mais recente "Layers of Love United", os Norton estão de volta com um novo álbum de estúdio.

É certo que já vão a caminho do quarto álbum de originais, mas a frescura com que se reinventam a cada disco faz dos Norton um dos melhores exemplos de como a pop e a música alternativa podem andar de mãos dadas. Entre as texturas doces, o cheirinho a sonhos, as cascatas sónicas e uma secção rítmica que puxa para a pista de dança sempre que pode, o quarteto de Castelo Branco soma já doze anos de carreira, três registos de originais, dois álbuns de remisturas, digressões por toda a Europa, edições no Japão e um documentário. O impacto que mantêm ano após ano baseia-se largamente na relação que conseguiram conquistar com o público. Em março de 2014 lançam um novo disco homónimo e estão prontos a convencer os mais cétricos de que um bom refrão é meio caminho andado para uma boa canção.

## **EXPOSIÇÕES**



**ATÉ 06 ABRIL**

CCVF / PALÁCIO VILA FLOR

EXPOSIÇÃO

## **CORAÇÃO E CINZAS**

**ARLINDO SILVA**

O trabalho do Arlindo Silva dá continuidade a uma prática artística intemporal.

Sobre uma superfície plana – a tela – Arlindo Silva combina uma matéria concreta – as

tintas, e assim regista factos de seu universo pessoal, reiniciando uma nova proposta de inteligibilidade no campo sensível da materialidade do quadro. Porque a sua obra ainda não obteve a atenção pública que merece, esta exposição vem colmatar uma evidente lacuna na panorama das artes em Portugal, reunindo sem uma orientação retrospectiva um número expressivo de trabalhos. As pinturas do Arlindo Silva: pessoas do seu círculo de relações captadas em instantâneos algo inesperados, "anti-retratos" que negam a tradicional pose das figuras retratadas, perpassam uma atitude desafetada e discreta, que é também transversal ao seu percurso artístico e humano.

**HORÁRIO DA EXPOSIÇÃO TERÇA A SÁBADO, 09H30-13H00 E 14H30-19H00 ; DOMINGOS E FERIADOS, 14H00-19H00**

## **SERVIÇO EDUCATIVO**



**SEX 28 E SÁB 29**

CCVF / PEQUENO AUDITÓRIO

## **MIMA-FATÁXA**

**JOÃO SOUSA CARDOSO**

Depois da direção artística de "Almada", "Um Nome de Guerra/Nós Não Estamos Algueres" (Serralves, 2012), MIMA-FATÁXA representa o regresso de João Sousa Cardoso a José de Almada Negreiros. Trata-se de um espetáculo concebido a partir de três textos do autor de vanguarda: "Os Ingleses fumam Charuto" (1919), "Mima-Fatáxa" (1919/1920) e "A Cena do Ódio" (1915), interpretados pela cantora Ana Deus e pelo ator Ricardo Bueno, acompanhados por vinte participantes locais.

PROCURAM-SE 20 PARTICIPANTES DE GUIMARÃES, MAIORES DE 18 ANOS, PARA INTEGRAR ESTE PROJETO. É NECESSÁRIO DISPONIBILIDADE DE 6 HORAS DIÁRIAS ENTRE OS DIAS 24 E 29 DE MARÇO. OS INTERESSADOS PODERÃO ENVIAR CV, CARTA DE MOTIVAÇÃO E FOTO PARA [SERVICOEEDUCATIVO@AOFICINA.PT](mailto:SERVICOEEDUCATIVO@AOFICINA.PT). NÃO É CONDIÇÃO TER EXPERIÊNCIA OU FORMAÇÃO TEATRAL. TEATRO / CRIAÇÃO COM COMUNIDADE PEQUENO AUDITÓRIO DO CCVF

**SEX 28 | 15H00**

**SÁB 29 | 22H00**

Público-alvo Maiores de 12 anos Duração 80 min. aprox. Preço 2,00 eur.

# CIM DO AVE

## HARMOS CLASSICAL 2014



QUA 26 | 21H30

### ANALOGUE ENSEMBLE

PAÇO DOS DUQUES DE BRAGANÇA

Musikhochschule Lübeck – Alemanha

Analogue Ensemble

Daniel Abruñhosa, violino

Sina Lützenkirchen, violoncelo

Christine Pöche, flauta

Roman Gerber, clarinete

Yuye Yang, piano

David Cariano Timme, percussão

Thimo Neumann, direção

SEX 28 | 21H30

### DUO PRESTO

PAÇO DOS DUQUES DE BRAGANÇA

Lithuanian Academy of Music and Theatre –

Lituânia

Duo Presto

Žydrė Ovsiaukaitė, violino

Martyna Klioniūnaitė, piano

# CINECLUBE DE GUIMARÃES

T./F. 253 514 239

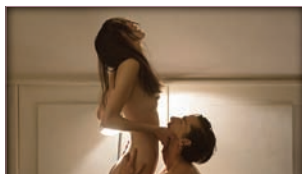
MORADA:

LARGO DA MISERICÓRDIA, Nº 19 – 2º

APARTADO 221

4810 – 269 GUIMARÃES

E. INFO@CINECLUBEGUIMARAES.ORG



QUI 06 | 21H30

### NINFOMANIACA (PARTE 1 & 2)

De: Lars Von Trier Com: Charlotte Gainsbourg, Stellan Skarsgård, Stacy Martin, Shia LaBeouf, Christian Slater, Uma Thurman e Willem Dafoe

GRANDE AUDITÓRIO CCVF

2013 | M/16 | 245 min

*Desde sempre que Joe se debate com um desejo sexual descontrolado e se vê a si própria como ninfomaniaca. Um dia, depois de um espancamento, é encontrada quase inconsciente por Seligman, um homem bondoso e celibatário que decide levá-la para casa, onde cuida dos seus ferimentos. Seligman acaba então por se tornar o confidente improvável desta mulher que decide contar-lhe a sua vida. Assim, em oito capítulos, ela recua à infância e faz uma retrospectiva dos 50 anos da sua existência através de histórias onde a tragédia se mistura constantemente com desejo, sexo e jogos de poder. Um drama erótico dividido em duas partes.*

SEX 14

### LANÇAMENTO DO LIVRO: GUIMARÃES 50 ANOS DE POP- ROCK

MILENÁRIO/LAB. ARTES

HORA A DEFINIR: VER EM CINECLUBEGUIMARAES.ORG/

LANÇAMENTO DO LIVRO GUIMARÃES - 50 ANOS DE POP-ROCK, E TAMBÉM MÚSICA AO VIVO.



DOM 16 | 21H45

## GOLPADA AMERICANA

De: David O. Russell Com: Christian Bale, Bradley Cooper, Amy Adams, Jeremy Renner, Jennifer Lawrence, Michael Peña

GRANDE AUDITÓRIO CCVF

2013 | M/16 | 138 min

Situado no fascinante mundo de um dos escândalos mais impressionantes que abalou os EUA, *Golpada Americana* é uma ficção sobre a história do brilhante vigarista Irving Rosenfeld, que em conjunto com a igualmente astuta e sedutora Sydney Prosser se vê forçado a trabalhar para Richie DiMaso, um alucinado agente do FBI. DiMaso empurra-os para o mundo vigarista e mafioso de Jersey que tem tanto de perigoso quanto de aliciente. Carmine Polito, é um apaixonado e volátil político de Jersey que acaba envolvido nesse universo de policiais e vigaristas. E Rosalyn, a imprevisível mulher de Irving, poderá ser aquela a puxar o fio que fará todo este mundo desabar.

TER 18 | 21H45

## BLADE RUNNER

de: Ridley Scott Com: Harrison Ford, Rutger Hauer, Sean Young, Edward James Olmos, Daryl Hannah

BLACKBOX – PLATAFORMA DAS ARTES

117 min | 1984 | M/12

### CICLO “O FUTURO DO PASSADO”

Org. Cineclube de Guimarães & A Oficina

Num futuro longínquo, a integridade humana estará ameaçada pelos chamados «replicants», andróides que desejam acima de tudo ser humanos. Para combater e proteger a autenticidade humana foi criada a *Blade Runner*, uma associação que promove, persegue e abate estes mesmos andróides. Entre os *Blades Runners* encontra-se Rick Deckard (Harrison Ford) que tem como missão abater quatro replicants foragidos.

SEX 21 | 22H00

## CONVERSAS COM FOTOGRAFIA

COM PATRÍCIA ALMEIDA

SEDE DO CINECLUBE DE GUIMARÃES



DOM 23 | 21H45

## A RAPARIGA DO 14 DE JULHO

De: Antonin Peretjatko Com: Marie-Lorna

Vaconsin, Vincent Macaigne, Grégoire

Tachnakian, Vimala Pons

GRANDE AUDITÓRIO CCVF 2013

M/16 | 88 m

Hector vive obcecado por Truquette desde o dia em que a viu pela primeira vez, a 14 de Julho, no Museu do Louvre. Decidido a impressioná-la, convida-a para umas férias junto ao mar. Pator, amigo de Hector, acha a ideia tão boa que decide acompanhá-los, uma vez que ela vai levar Charlotte, a melhor amiga. Assim, os quatro partem rumo a umas desejadas e merecidas férias, seguindo por estradas secundárias que cruzam um país mergulhado em dificuldades económicas. Mas, devido ao estado da nação, o Governo decide encurtar o período de descanso nacional. Depois do abalo inicial perante a notícia, decidem meter-se a caminho e regressar às suas vidas. Porém, mesmo tendo em más notícias e a crise generalizada, eles estão absolutamente decididos a aproveitar o Verão e a tirar o melhor partido daquela viagem.



25 | 21H45

## LA JETÉE

De: Chris Marker Com: Jean Négroni, Hélène Chatelain, Davos Hanich e Jacques Ledoux  
BLACKBOX – PLATAFORMA DAS ARTES

28 min | 1962 | M/12

### CICLO “O FUTURO DO PASSADO”

Org. Cineclube de Guimarães & A Oficina  
*Na sequência de uma guerra nuclear, os poucos seres humanos restantes procuram as viagens no tempo para tentar mandar alguém para a época pré-guerra à procura de comida, mantimentos e talvez mesmo uma solução para o destino da humanidade.*



TER 25 | 22H15

## 12 MACACOS

De: Terry Gilliam Com: Bruce Willis, Madeleine Stowe, Brad Pitt, Christopher Plummer  
BLACKBOX – PLATAFORMA DAS ARTES

129 min | 1962 | M/12

### CICLO “O FUTURO DO PASSADO”

Org. Cineclube de Guimarães & A Oficina  
*Ano 2035. Após um vírus assassino assolar a Terra, os sobreviventes refugiam-se em comunidades subterrâneas, húmidas e frias. Cole (Bruce Willis) oferece-se como “voluntário” para viajar até ao passado e conseguir uma amostra do vírus, com a qual os cientistas poderão fabricar um antídoto.*

*Durante a viagem conhece uma atraente psiquiatra (Madeleine Stowe) e um doente mental muito particular (Brad Pitt). Cole terá de encontrar o Exército dos 12 Macacos, um grupo radical vinculado à mortífera doença.*



QUI 27 | 21H45

## ESTE LADO DA RESSURREIÇÃO

De: Joaquim Sapinho Com: Joana Barata, Pedro Sousa, João Cardoso  
GRANDE AUDITÓRIO CCVF

2013 M/16 | 113 m

*Rafael (Pedro Sousa, campeão júnior de surf do Guincho) é um jovem surfista perdido no mundo, desenquadrado de tudo e de todos. Com uma grande violência interior, que se reflecte no seu corpo e na maneira como surfa, busca um sentido para a sua vida. E será ali, entre a praia do Guincho, o Convento dos Capuchos e a serra de Sintra, que vai finalmente encontrar o seu lugar...*



DOM 30

## A PROPÓSITO DE LLEWYN DAVIS

De: Ethan Coen, Joel Coen Com: Oscar Isaac, Carey Mulligan, John Goodman  
*Uma semana da vida de um jovem cantor no ambiente da cena musical folk de Greenwich Village, NY, em 1961.*

*A vida de Llewyn Davis encontra-se numa encruzilhada. Cronicamente falido, de guitarra ao ombro e à mercê do impiedoso inverno de Nova Iorque, Llewyn luta para vencer enquanto músico, apesar dos obstáculos que tem de enfrentar.*

# CYBERCENTRO

COMPLEXO MULTIFUNCIONAL DE COUROS  
TRAVESSA DE VILAVERDE

4810 – 430 GUIMARÃES

PÁGINA WEB: [WWW.CYBERCENTRO-GUIMARAES.PT](http://WWW.CYBERCENTRO-GUIMARAES.PT)

E-MAIL: [GERAL@CYBERCENTRO-GUIMARAES.PT](mailto:GERAL@CYBERCENTRO-GUIMARAES.PT)

T.: 253 520 050

F.: 253 517 315

SEG A SEX: 08H30 ÀS 00H30

SÁB: 08H30 ÀS 20H00

DOM E FERIADOS: 14H00 ÀS 20H00



TODOS OS DIAS

**GMRTV**

S.: [www.gmr.tv](http://www.gmr.tv)



**MAIS E NOVAS MÚSICAS  
RADIO CYBERCENTRO**

S.: [WWW.CYBERCENTRO-GUIMARAES.PT](http://WWW.CYBERCENTRO-GUIMARAES.PT)



PERMANENTE

**EXPOSIÇÃO «CEC 2012 NO  
CORAÇÃO»**

*POR DOMINGOS FERREIRA*



TODOS OS DIAS  
**CYBERCAFÉ**

Internet à mesa



SEG A SÁB

**AULAS DE GUITARRA**

Por Agrílio Oliveira - Inscrições abertas

**SERVIÇOS**



**GABINETE DE APOIO AO  
EMIGRANTE**

SEG A QUI - 09H30/12H30 E 14H00/17H30

SEX - 10H00/12H00

**CENTRO LOCAL DE APOIO À  
INTEGRAÇÃO DE IMIGRANTES**

SEG A QUI - 09H30/12H30 E 14H00/17H30

SEX - 10H00/12H00

# MULTIUSOS DE GUIMARÃES

## RECEÇÃO

SEG A SEX: 08H00 /20H00

SÁB: 10H00/20H00

## SERVIÇOS ADMINISTRATIVOS

SEG A SEX: 09H00 /12H30 E 14H30 /18H00

ALAMEDA CIDADE DE LISBOA, CREIXOMIL

4835-037 GUIMARÃES

(LOCALIZAÇÃO GPS: N 41. 43544 - W 8. 30790)

T.: 253 520 300

F.: 253 520 309

E.: [MULTIUSOS@TEMPOLIVRE.PT](mailto:MULTIUSOS@TEMPOLIVRE.PT)

S.: [WWW.TEMPOLIVRE.PT](http://WWW.TEMPOLIVRE.PT)

BILHETEIRA ONLINE:

[WWW.TEMPOLIVRE.BILHETEIRAONLINE.PT](http://WWW.TEMPOLIVRE.BILHETEIRAONLINE.PT)



7 E 8

## VERIFICAÇÕES E PARQUE FECHADO RALLY CIDADE DE GUIMARÃES

Organizada pelo Targa Clube, em parceria com a Câmara Municipal e a Tempo Livre, a segunda edição do Rally Cidade de Guimarães realiza-se nos dias 7 e 8 de março. Uma Super Especial noturna nas ruas da cidade de Guimarães é a principal novidade da competição que foi oficialmente apresentada no Multiusos de Guimarães. A competição será pontuável para os Campeonatos Nacional e do Norte de ralis e terá como principal novidade uma Super Especial noturna nas ruas da cidade de Guimarães.

Depois da Super Especial noturna, a disputar nas estradas envolventes ao Estádio D. Afonso Henriques, o Rally Cidade de Guimarães terá no dia 8 de Março duas secções distintas. Os pilotos terão que percorrer de manhã estradas da zona das Taipas, Briteiros e Souto, com três passagens pela etapa Rota das Cutelarias (Santo Estêvão de Briteiros, Souto, São Salvador, Gominhães e o final em Prazins, Santo Tirso), e duas passagens pela etapa Citânia de Briteiros (Longos, Sameiro - Espinho (Braga), Briteiros, Santa Leocádia, Briteiros, São Salvador e o final em Sobreposta, Braga). Da parte da tarde, o Rally Cidade de Guimarães prosseguirá nas estradas da montanha da Penha, nas etapas do Santuário da Penha (Infantas e Santuário da Penha) e Serra da Penha (Serzedo, Gémeos, Calvos, Abação e Costa).

Após o final das nove provas especiais de sábado, o Rally Cidade de Guimarães termina no Largo do Tóur, onde será instalado o pódio. O parque fechado será no Multiusos de Guimarães, de onde os pilotos partirão para as três etapas.

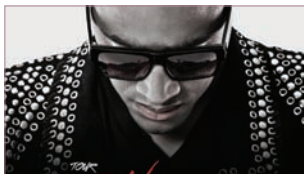


SEG 3

## CARNAVAL SÊNIOR

A Câmara Municipal de Guimarães e a Fraterna organizam no dia 3 de março, no Multiusos de Guimarães, o tradicional Carnaval Sênior que incluirá desfile de máscaras e baile para a terceira idade. Mais de 800 idosos, em representação de cerca de 26 instituições do concelho, apresentarão a concurso trajes e máscaras de carnaval.

A iniciativa decorrerá entre as 14 e as 17h30 e as instituições participantes desfilarão por grupos temáticos interpretando um País. "Carnaval é uma festa para sonhar e os idosos de Guimarães vão desfilar a sua fantasia", refere a organização.



SEX 21 | 22H00

## CONCERTO ANSELMO RALPH

Anselmo Ralph, cantor de R&B, soul e kizomba e um dos nomes de maior vulto do atual panorama musical angolano, atuará no Multiusos de Guimarães no dia 21 de março (22 horas).

Com o lançamento do trabalho "A Dor do Cupido" no final do ano de 2013, Anselmo Ralph demonstrou mais uma vez que é um artista muito querido do público português. Atingiu o número 1 no Top de Álbuns e no Top Artistas do Music Box, além de conquistar o pódio na tabela do iTunes e no Top da RFM. Recebeu também o Disco de Ouro pelo álbum "Best Off" e no dia de lançamento de "A Dor do Cupido" vendeu 20.000 exemplares.

"Única Mulher", "Aplausos para ti", "Se Fosse Eu" e "Curtição" são alguns dos êxitos de Anselmo Ralph que serão certamente interpretados no concerto a realizar no Multiusos de Guimarães.

Os bilhetes para o concerto do Multiusos de Guimarães custam 20 (plateia em pé) e 28 euros (bancada) podendo ser adquiridos Multiusos de Guimarães, Complexo de Piscinas de Guimarães, Lojas FNAC, CTT, El Corte Inglés, Centro Comercial Espaço Guimarães, Centro Cultural Vila Flor, Plataforma das Artes, AAUM (Guimarães e Braga), Posto de Turismo de Vila Nova de Famalicão, Teatro Gil Vicente (Barcelos), Theatro Circo (Braga), Viana Welcome Center (Viana do Castelo), Fórum Aveiro e em <http://tempopolivre.bilheteiraonline.pt>. O espetáculo de Anselmo Ralph no Multiusos de Guimarães é produzido pela AudioVeloso.

QUI 27 | 14H00 ÀS 17H00

## DIA DO TEATRO – TERCEIRA IDADE

A Câmara Municipal de Guimarães, a Fraterna e as instituições de apoio à Terceira Idade de Guimarães assinalam no dia 27 de março, no Multiusos de Guimarães, o Dia do Teatro.

Consultar programa próprio



SÁB 29 | 22H00

## SILENCE 4 | SONGBOOK 2014

O Multiusos de Guimarães assistirá, no dia 29 de março (22 horas), ao reencontro dos Silence 4 que regressam aos palcos para celebrar êxitos antigos e assinalar a recuperação de saúde da cantora Sofia Lisboa, que combateu uma leucemia. A reunião de David Fonseca, Sofia Lisboa, Rui Costa e Tozé Pedrosa, 13 anos depois dos concertos de despedida, surge precisamente a convite da cantora. "Convidar o David, o Tozé e o Rui para este reencontro é celebrar a vida, contribuir com gratidão para esta causa e cumprir a promessa silenciosa que fiz aos meus companheiros de luta", afirmou Sofia Lisboa. "Com este reencontro, ajudamos a Liga Portuguesa Contra o Cancro (LPCC), mas queremos relembrar que ajudar também é gratuito. Dar sangue e medula é muito mais do que ajudar, é dar vida e isso não tem preço".

Longe vão já os tempos em que em 1995, algures entre as solarengas esplanadas de Leiria e a humidade e a escuridão de uma sala de ensaios, quatro jovens inexperientes decidiram levar em frente o desejo de fazer canções. A recordação desse período é indissociável do êxito meteórico que atingiram entre a publicação da sua primeira gravação - um cover do tema "A Little Respect" - em 1997, no âmbito da coletânea "Sons De Todas As Cores" e a edição de "Only Pain Is Real", o seu segundo e último trabalho de originais, editado em 2000. Pelo meio, a estreia em longa-duração, em 1998, com "Silence Becomes It", um dos discos mais vendidos de sempre na história de indústria discográfica portuguesa.

Após o sucesso vivido por Sofia Lisboa na luta contra o cancro, surgiu a ideia de voltar a juntar os Silence 4 com o propósito de celebrar a vida através da música e com um forte desejo de agradecer publicamente a todos quantos a ajudaram a ultrapassar a doença personificado na colaboração com a LPCC, entidade a qual será doado 1€ por cada ingresso.

Apelidado "Songbook 2014" o concerto de Guimarães revisitará as canções que a banda compôs para os dois álbuns de estúdio: "Silence becomes it" e "Only pain is real".

Em palco Sofia, Tozé, Rui e David interpretarão canções que integram a memória musical coletiva, não esquecendo a evocação de "Borrow", "Angel Song", "My Friends" ou "To Give", entre muitas outras.

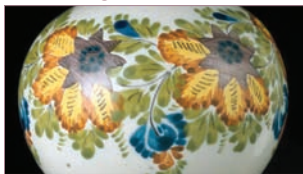
Os bilhetes para o concerto estão à venda no Multiusos de Guimarães, Complexo de Piscinas de Guimarães, Lojas FNAC, CTT, El Corte Inglés, Centro Comercial Espaço Guimarães, Centro Cultural Vila Flor, Plataforma das Artes, AAUM (Guimarães e Braga), Posto de Turismo de Vila Nova de Famalicão, Teatro Gil Vicente (Barcelos), Teatro Circo (Braga), Viana Welcome Center (Viana do Castelo), Fórum Aveiro e em <http://tempolvre.bilheteiraonline.pt>.

O concerto dos Silence 4 no Multiusos de Guimarães é promovido pela Vachier & Associados – Produção de Espectáculos, Lda.

## MUSEU DE ALBERTO SAMPAIO

RUA DE ALFREDO GUIMARÃES  
4800-407 GUIMARÃES  
T. 253 423 910  
F. 253 423 919  
E. MASAMPAIO@IPMUSEUS.PT

### EXPOSIÇÕES



### LUZ, COR E BRILHO.

Faiança Portuguesa nas coleções do Museu de Alberto Sampaio O Museu de Alberto Sampaio irá continuar a exibir a sua bellissima coleção de faiança portuguesa, dando, assim, oportunidade aos visitantes de ver peças que já não eram expostas há anos.

MUSEU DE ALBERTO SAMPAIO

### ATIVIDADES



### VISITAS GUIADAS

No primeiro sábado de cada mês, o Museu de Alberto Sampaio e o Paço dos Duques de Bragança disponibilizam visitas guiadas aos dois espaços. Se quiser conhecer melhor as nossas coleções e as suas histórias, participe! A próxima visita é no dia 1 de fevereiro.

11H00

PAÇO DOS DUQUES DE BRAGANÇA

15H00

MUSEU DE ALBERTO SAMPAIO

Custo: 6€

Inscrições no Paço dos Duques de Bragança



### TER 4 E QUA 5 CARNAVAL

Nesta época especial, o Museu de Alberto Sampaio e o Paço dos Duques prepararam um conjunto de atividades para os meninos que se encontram em pausa letiva. O programa será divulgado oportunamente na página do museu

(<http://masampaio.culturante.pt>)

Público-Alvo: alunos em ATL

Custo: 2€ (manhã no Museu)

Marcação prévia no Serviço Educativo



## QUI 21 | MANHÃ DIA DA ÁRVORE

No dia dedicado à Árvore, o Museu de Alberto Sampaio convida os mais novos a conhecerem a história da mais famosa árvore de Guimarães: a Oliveira, através de um teatrinho de sombras. Para complementar, um divertido jogo de exploração da emblemática Praça da Oliveira!

MUSEU DE ALBERTO SAMPAIO  
Público-Alvo: 1º ciclo  
Custo: 1€ por criança  
Marcação prévia no Serviço Educativo



## QUI 21 | TARDE DIA DA MARIONETA

No dia dedicado à Marioneta, o Museu de Alberto Sampaio convida os mais novos a conhecerem as muitas e variadas histórias que contamos através de teatrinhos de sombras e de marionetas. Escolha a história e faça a sua marcação!

MUSEU DE ALBERTO SAMPAIO  
Público-Alvo: J1 e 1º ciclo  
Custo: 0.50€ por criança  
Marcação prévia no Serviço Educativo

# PAÇO DOS DUQUES DE BRAGANÇA E CASTELO DE GUIMARÃES

INFORMAÇÕES ÚTEIS  
HORÁRIO: TODOS OS DIAS ENTRE AS 10H00 E AS 18H00,  
ÚLTIMA ENTRADA ÀS 17H30  
+351 253 412273  
PDUQUES@CULTURANORTE.PT  
HTTP://PDUQUES.IMC-IP.PT/  
SIGA-NOS TAMBÉM NO FACEBOOK

## DESTAQUE

PEÇA DO MÊS

### S. JOSÉ E O MENINO JESUS SÉCULO XVII

Todos os meses destacamos uma peça da nossa coleção para que os nossos visitantes a possam ver de um ângulo diferente. Esta é uma proposta que procura seduzir o visitante, real ou virtual, para a diversidade e riqueza das nossas coleções.

## VISITA ORIENTADA

### UM BILHETE, DOIS MONUMENTOS

SÁB 1 | 11H00

PAÇO DOS DUQUES DE BRAGANÇA

15H00

MUSEU DE ALBERTO SAMPAIO

PREÇO: 6€ ADULTOS (BILHETE DE ENTRADA + VISITA ORIENTADA NOS DOIS ESPAÇOS)

## CARNAVAL COM HERÓIS – FÉRIAS DE CARNAVAL

TER 4 E QUA 5

MANHÃ | 10H00 ÀS 12H00

MUSEU ALBERTO SAMPAIO

TARDE | 15H00 ÀS 17H00

PAÇO DOS DUQUES DE BRAGANÇA

Programação de Carnaval conjunta entre Paço dos Duques de Bragança e Museu de Alberto Sampaio.

Consulte programa em [pduques.culturanorte.pt](http://pduques.culturanorte.pt), [pduques.se@culturanorte.pt](http://pduques.se@culturanorte.pt) ou 253 412273.

## **DIA MUNDIAL DA POESIA**

*Construção de uma árvore, sinal da vida, em conjunto com todos os visitantes do Paço dos Duques. Os visitantes, crianças e adultos que nos visitem entre o dia 21 e o dia 31 de março, são convidados a estimular a sua veia poética e a criar um verso, ou a reproduzir um verso já conhecido, na sua língua materna. Esta atividade está ainda aberta à participação de Escolas, Jardins de Infância e outras Instituições que queiram participar. Atividade grátis.*

## **CONCURSO A MINHA ESCOLA ADOTA UM MUSEU, UM PALÁCIO, UM MONUMENTO...**

*Estão abertas as inscrições para a 8ª edição do concurso "A minha escola adota um museu, um palácio, um monumento...". Este concurso escolar tem por objectivo estimular o conhecimento da realidade museológica e patrimonial nacional, através do contacto das escolas com os monumentos e com os museus e palácios que integram a Rede Portuguesa de Museus.*

*Esta iniciativa é promovida em conjunto com a Direção-Geral do Património Cultural e a Direção-Geral de Educação.*

**MAIS INFORMAÇÕES EM**

**[HTTP://WWW.IMC-IP.PT/PT-PT/INICIATIVAS/ACTIVIDADES\\_IMC/  
CONTENTDETAIL.ASPX?ID=5119](http://www.imc-ip.pt/pt-pt/INICIATIVAS/ACTIVIDADES_IMC/CONTENTDETAIL.ASPX?ID=5119)**

## **EXPOSIÇÕES**

### **EXPOSIÇÕES TEMPORÁRIAS O MONTE LATITO EM DATAS**

*Construções e reconstruções dos Monumentos do Monte Latito: Castelo de Guimarães, Igreja de S. Miguel do Castelo e Paço dos Duques de Bragança. Séc. X- XXI*

## **SALA-MUSEU JOSÉ DE GUIMARÃES**

*Artista moderno vimaranense, conhecido mundialmente, com peças nos quatro cantos do mundo, José de Guimarães apresenta-nos quadros marcados pela meditação e pela provocação, tal é o seu estatuto de rebelde.*

### **EXPOSIÇÃO PERMANENTE**

Organização: Câmara Municipal de Guimarães

## **“CETRARIA – A ÚLTIMA FRONTEIRA”**

*A falcoaria ou cetraria é a arte de criar, treinar e cuidar de falcões e outras aves de rapina para a caça.*

*Numa exposição muito didática, e vocacionada principalmente para as escolas dos diversos graus de ensino, o visitante pode ficar a conhecer algumas aves de rapina e o modo como se caça com elas, bem como o seu habitat, aquilo de que se alimentam, a qualidade da sua visão e a precisão das suas garras. Se não sabe o que é a velada, o caparão, a avessada, a aljaveira, os malhos, nada como vir ao Paço dos Duques e aprender um pouco mais.*

Público-alvo: Escolas

Horário: 9h30 – 17h00

Marcação obrigatória

## **SERVIÇO EDUCATIVO ESPECIAL FAMÍLIAS FESTAS DE ANIVERSÁRIO**

Contactar Paço do Duques de Bragança

## **DA VILA DE CIMA À VILA DE BAIXO**

*Conhecer o Centro Histórico de Guimarães, património classificado pela UNESCO, através de um Roteiro de descoberta. Tem início na Vila de Cima ou do Castelo e termina na Vila de Baixo ou do Mosteiro.*

Roteiro tem o custo 1,5€.

## **O DUQUE DE BRAGANÇA MOSTRA O SEU PAÇO**

*Na companhia do 1º duque de Bragança o grupo percorre as principais salas do Paço dos Duques, onde mostra como era o dia a dia palaciano no século XV.*

Tempo médio: 60 minutos

Número Máximo de Participantes: 25-30 pax

Custo: 2 € + bilhete de entrada (marcação

prévia obrigatória pelo Serviço Educativo pduques.se@culturante.pt).

## **UM CHÁ COM DONA CATARINA DE BRAGANÇA**

*Esta atividade tem como objetivo dar a conhecer Dona Catarina de Bragança e o ritual do chá, que levou para Inglaterra, tomando-o um dos mais típicos hábitos ingleses.*

Público-alvo: dos 6 aos 12 anos  
Tempo Médio: 30 minutos  
Número Mínimo de participantes: 6 pax  
Número Máximo: 8 pax  
Custo: 2 €  
(marcação prévia obrigatória pelo Serviço Educativo pduques.se@culturanoorte.pt)

## **ESPECIAL ESCOLAS TEATRO DE FANTOCHES O AFONSO E A CONSTANÇA... OS DUQUES DE BRAGANÇA**

*Num cenário divertido e lúdico, conta-se a história dos primeiros Duques de Bragança.*

Público-alvo: Pré Primária, 1º e 2ºanos do Primeiro Ciclo  
Tempo Médio: 30 minutos  
Número Máximo de Participantes: 50 pax  
Custo: 2 € por Criança

## **CETRARIA – UMA ARTE COM ASAS**

*A ARTFalco apresenta os Embaixadores da Natureza a todos aqueles que queiram saber um pouco mais sobre da Cetraria, reconhecida pela UNESCO como património Mundial, em 2010. Uma atividade multidisciplinar que possibilita ao participante um contacto com as aves de rapina e a observação de voos em completa liberdade de ação.*

Público-alvo: todos  
Tempo Médio: 3horas  
Número Máximo de Participantes: 80 pax  
Custo: 3€ por criança

## **UM DIA NA IDADE MÉDIA**

*Com o Castelo de Guimarães como cenário de excelência, a Milícia de Santa Maria apresenta um conjunto de jogos medievais (tiro com arco, com besta, escalada medieval, paralelas, rappel medieval e esgrima medieval), demonstra lutas medievais com lanças, chicotes de armas, espadas, pinturas*

*faciais medievais e ainda, uma caça ao tesouro. Em simultâneo, decorrem ateliês de música, pintura e couros. Não faltarão os malabaristas e o contador de lendas!!*

Parceria com Milícia de Santa Maria

Público-alvo: do 1º Ciclo ao Público em Geral  
Tempo Média: 3 horas  
Preço: 6€ por criança

## **OFICINA DE DANÇAS ANTIGAS**

*Dar a conhecer um leque variado de danças internacionais abrangendo estilos e épocas diferentes: Danças Medievais, Danças Renascentistas, Danças Sociais e Danças tradicionais.*

Público-alvo: Crianças da Pré Primária ao 2º ciclo e Adultos  
Tempo Médio: 45 minutos  
Número Mínimo de Participantes: 15 pax  
Número Máximo de Participantes: 30 pax  
Custo: 2€  
Terça a sexta-feira da parte da manhã com marcação.

## **VEM FAZER O TEU VITRAL!**

*A partir da observação dos vitrais da Capela do Paço dos Duques, os mais jovens, com a ajuda dos técnicos do Serviço Educativo, vão pintar o seu vitral!*

Público-alvo: dos 8 anos aos 15 anos  
Tempo Médio: 2h e 30m  
Número Mínimo de participantes: 8 pax  
Número Máximo de participantes: 12 pax  
Custo: 6€

## **O CASTELO VAI À ESCOLA**

*Atividade que consiste em dividir uma visita ao Castelo em duas partes. Numa primeira etapa, o técnico do Paço dos Duques de Bragança vai à Escola contar a história do Castelo e numa segunda parte é a Escola que vai visitar o Castelo.*

Publico: Alvo 1º e 2º ciclos  
Tempo Médio: 60 minutos (Escola ) + 60 minutos (Castelo)  
Número máximo de participantes: 30 pessoas  
Custo: 1€ por aluno (Castelo); Escola (a definir)

## **VISITA ORIENTADA AO PAÇO DOS DUQUES: O QUOTIDIANO DOS DUQUES DE BRAGANÇA**

*Visita temática que possibilita ao público escolar uma viagem no tempo. Busca-se um trajeto pela época medieval, focando-se vários aspetos relacionados com o quotidiano do século XV, tais como: hábitos alimentares, de higiene, práticas de lazer e costumes.*

Público-alvo: todos

Tempo Médio: 60 minutos

Número Máximo de Participantes: 30 pax

Custo: 1€ por criança

## **AS CONQUISTAS DO NORTE DE ÁFRICA NAS TAPEÇARIAS DE PASTRANA**

*Visita exclusivamente orientada às quatro Tapeçarias de Pastrana, registo riquíssimo que ilustra a conquista de duas das principais Praças do Norte de África, Arzila e Tânger, pelo Rei D. Afonso V, em 1471.*

Público-alvo: a partir do 3º ano do 1º ciclo

Tempo Médio: 45 minutos

Número Máximo de Participantes: 30 pax

Custo: 1€ por criança

## **PISTA DE ATLETISMO GÊMEOS CASTRO**

### **SÁB 1**

### **MEGA SPINTER DA ASSOCIAÇÃO DE ATLETISMO DE BRAGA**

Iniciativa da Associação de Atletismo de Braga ([www.aabraga.pt](http://www.aabraga.pt))

Consultar programa próprio

### **CMAD – CENTRO DE MEDICINA DESPORTIVA DE GUIMARÃES**

PISTA DE ATLETISMO GÊMEOS  
CASTRO

Centro de Medicina Desportiva de Guimarães (CMAD), a funcionar na Pista de Atletismo Gêmeos Castro, atua no âmbito da promoção da saúde pública, prestando apoio e assistência médica (nomeadamente ao nível do exame médico-desportivo) assim como o aconselhamento e rastreio da condição física de todos os desportistas ou praticantes de exercício físico, nomeadamente, atletas federados e utentes do sistema educativo, de ginásios ou clubes de atividade física e praticantes desportivos informais (cicloturismo, caminhadas, desporto-aventura, etc.).

Os exames constituem um instrumento imprescindível para aferir a aptidão dos atletas para a prática desportiva, representando um importante meio de triagem de determinadas patologias ou situações clínicas, principalmente nos jovens.

A prática de atividades físicas e desportivas não federadas implica ao praticante certificar-se e assegurar-se, previamente, de que não apresenta quaisquer contra-indicações para a sua prática, nos termos da legislação em vigor. O protocolo do exame compreende a avaliação dos seguintes parâmetros: antecedentes familiares, pessoais e desportivos; exames biométrico, ectoscópico, oftalmológico, ORL, estomatológico, abdómen, génito-urinário, cárdio-circulatório e respiratório e a realização de exames complementares de diagnóstico. Num esforço de melhoria dos serviços prestados, o CMAD passou também a dispor de consultas de Traumatologia Desportiva (realizada pelo Dr. Rui Vaz - especialista em Fisiatria) e a realizar o eletrocardiograma (ECG) cujo custo está incluído no valor do exame médico.

O CMAD, inaugurado em 2002, foi reconhecido como extensão dos Centros de Medicina Desportiva do Instituto do Desporto de Portugal, no âmbito de um protocolo de celebrado entre a Tempo Livre e o IDP.

Para a marcação de consultas deverá utilizar os seguintes contatos: Centro de Medicina Desportiva de Guimarães (CMAD), Alameda dos Desportos, Candoso S. Tiago, 4835-235 Guimarães

T.: 253 423 205 / F.: 253 423 208.

# PLATAFORMA DAS ARTES E DA CRIATIVIDADE



SEX 14 | 22H00  
PAC / BLACK BOX  
TEATRO

## BY HEART

TIAGO RODRIGUES

*Misturando histórias da sua família com narrativas reais e ficcionais, Tiago Rodrigues recorda-nos da importância de saber textos de cor.*

*Em "By Heart", Tiago Rodrigues ensina um poema a 10 pessoas. Essas 10 pessoas nunca viram o espetáculo e não faziam ideia que poema iam aprender de cor à frente do público. Enquanto os ensina, Tiago Rodrigues vai desfiando histórias sobre a sua avó quase-cega misturadas com histórias sobre escritores e personagens de livros que, de algum modo, estão ligados à sua avó e a ele próprio. Esses livros também estão lá, em palco, dentro de caixotes de fruta. E à medida que cada par de versos vai sendo ensinado ao grupo de 10 pessoas, vão emergindo ligações improváveis entre o vencedor do Nobel Boris Pasternak, uma cozinheira do norte de Portugal e um programa de televisão holandês chamado Beleza e Consolação. E o mistério da escolha do poema que as 10 pessoas decoram vai sendo esclarecido.*

## VISITAS ORIENTADAS À EXPOSIÇÃO

HORÁRIO TERÇA A SÁBADO, DAS 10H00 ÀS 19H00  
PÚBLICO-ALVO MAIORES DE 4 ANOS DURAÇÃO 60 A 90 MIN.  
LOTAÇÃO 1 TURMA/25 PESSOAS PREÇO 2,00 EUR/PESSOA  
ATIVIDADE SUJEITA A MARCAÇÃO PRÉVIA COM UMA SEMANA  
DE ANTECEDÊNCIA ATRAVÉS DO E-MAIL  
SERVICOEDUCATIVO@AOFICINA.PT.



ATÉ 13 ABRIL

## A COMPOSIÇÃO DO AR COLEÇÃO PERMANENTE E OUTRAS OBRAS

EXPOSIÇÃO

PAC / CIAJG / SALAS #1-8

O CIAJG reúne peças oriundas de diferentes épocas, lugares e contextos em articulação com obras de artistas contemporâneos, propondo uma (re)montagem da história da arte, enquanto sucessão de ecos, e um novo designio para o museu, enquanto lugar para o espanto e a reflexão.

*Ao longo de um percurso pelas oito salas que constituem o piso 1 do edifício, os visitantes poderão rever alguns dos ex-libris das coleções, mas também descobrir neste novo ciclo expositivo novas peças que integram as constelações de objetos e imagens organizadas a partir de tipologias como: arcaico/contemporâneo; acontecimento/história; estranho/familiar; erudito/popular; material/imaterial.*



ATÉ 13 ABRIL  
**ESTRELA NEGRA / JAROSLAW  
FLICINSKI**  
**PAREDES, PINTURAS,  
DESENHOS E OBJETOS**

EXPOSIÇÃO

PAC / CIAJG / SALAS #9-11  
"Estrela Negra" é a primeira exposição individual de Jaroslaw Flicinski (1965, Gdansk, Polónia) em Portugal, um dos mais iminentes artistas polacos contemporâneos.

Trata-se de uma intervenção de grande escala, exemplar do trabalho que o artista, de origem polaca, tem vindo a desenvolver em relevantes instituições do contexto internacional da arte contemporânea: um projeto de expansão do campo operativo da linguagem pictórica no qual se cruzam uma aguda sensibilidade à arquitetura com uma proficiente prática de pintura sobre parede que vai para além do quadro e se alarga à escala do espaço arquitetónico.

HORÁRIO DA EXPOSIÇÃO TERÇA A DOMINGO, 10H00-19H00



ATÉ 13 ABRIL  
**PROVAS DE CONTACTO / JOSÉ  
DE GUIMARÃES**  
**DO STENCIL AO DIGITAL:  
PROCESSOS DE  
TRANSFERÊNCIA DA IMAGEM**

EXPOSIÇÃO

PAC / CIAJG / SALAS #12-13  
"Provas de Contacto" revela um segmento do trabalho de José de Guimarães pouco conhecido e de grande relevância para o entendimento da obra do artista.

A presente exposição revela um segmento do trabalho de José de Guimarães (Guimarães, 1939) pouco conhecido e de grande relevância para o entendimento da obra do artista, que cobre um arco temporal de mais de quarenta anos: um conjunto muito diversificado de trabalhos que dão corpo a uma incessante produção de imagens realizadas por transferência. Seja em torno de métodos tradicionais da gravura, seja de práticas menos convencionais, como o stencil, José de Guimarães desenvolve desde o princípio dos anos 60 até aos dias de hoje uma incansável pesquisa que concilia experimentação material, rigor formal e um vocabulário de formas que permanentemente convoca a mestiçagem como conceito central da sua obra.

HORÁRIO: TERÇA A DOMINGO, 10H00-19H00



ATÉ 13 ABRIL  
**PRETO NO BRANCO**  
**OFICINA ARARA**

EXPOSIÇÃO

PAC / CIAJG / HALL

O coletivo OFICINA ARARA concebeu uma intervenção que traz o museu para a rua e a rua para o museu.

Concebido como "um espaço autónomo e aberto de experimentação em torno da produção de cartazes, livros e outras edições", a OFICINA ARARA tem vindo a repensar e a propor, com as suas intervenções no espaço público e a energia gerada em torno de diversas colaborações entre várias disciplinas e linguagens, a potência do múltiplo como forma de operacionalização do gesto artístico.

HORÁRIO: TERÇA A DOMINGO, 10H00-19H00

## **ARTE TRIBAL AFRICANA, ARTE PRÉ-COLOMBIANA E ARTE CHINESA ANTIGA DA COLEÇÃO DE JOSÉ DE GUIMARÃES**

OBJETOS DO PATRIMÓNIO ARQUEOLÓGICO, POPULAR E RELIGIOSO, OBRAS DE ARTISTAS CONTEMPORÂNEOS.  
HORÁRIO: TERÇA A DOMINGO, 10H00-19H00

### SERVIÇO EDUCATIVO

**DOM 09 A TER 11**  
PAC / BLACK BOX

## **A CAMINHADA DOS ELEFANTES**

**INÊS BARAHONA & MIGUEL FRAGATA**  
*"A Caminhada dos Elefantes" é um espetáculo que reflete sobre o fim, que é um mistério para todos nós, crianças ou adultos. Fruto de uma cuidadosa pesquisa junto de crianças e de adultos, este espetáculo foi construído de modo a gerar um espaço em que as crianças pudessem aceder a diversos conceitos sobre a morte e compreendê-la de uma forma pessoal e íntima, contrariando a infantilização e a efabulação deste tema difícil e profundo.*

### TEATRO

**09 | 11H00 E 16H00**

**10 E 11 | 10H00 E 15H00**

BLACK BOX DA PLATAFORMA DAS ARTES E DA CRIATIVIDADE  
Público-alvo dos 7 aos 11 anos Lotação 80 pessoas Duração 50 min. aprox.

Preço 2€

# **UNIÃO DAS FREGUESIAS DE OLIVEIRA, SÃO PAIO E SÃO SEBASTIÃO**

**ATÉ DIA 2**  
EXPOSIÇÃO  
**"LUZ NATURAL"**

**DO ARTISTA SÃO TRUCA**  
SEDE DA UNIÃO DAS FREGUESIAS DE OLIVEIRA, SÃO PAIO E SÃO SEBASTIÃO  
HORÁRIO DE EXPEDIENTE

# **UNIVERSIDADE DO MINHO**

**QUI 6 A SÁB 8**

## **ROBOPARTY'2014**

PAVILHÃO DESPORTIVO DA UNIVERSIDADE DO MINHO (AZURÉM, GUIMARÃES).

*Evento didático/cultural/recreativo, onde 400 jovens de todo o país aprendem a construir robôs móveis e autónomos, com muita diversão.*

*Participam 100 equipas (cada equipa constrói o seu robô).*

Org.: Universidade do Minho e pela BotnRoll.com  
[WWW.ROBOPARTY.ORG](http://WWW.ROBOPARTY.ORG)

[HTTPS://WWW.YOUTUBE.COM/WATCH?V=KE4N7EJMCVY](https://www.youtube.com/watch?v=KE4N7EJMCVY)

Aberto ao público (entrada gratuita).



# VISITAS LOCAIS DE INTERESSE





1º SÁB MÊS | 10H30

## “À PROCURA DE ORIGENS... DA PENHA”

VISITAS GUIADAS À PENHA

TIPO DE PERCURSO: HISTÓRICO,  
AMBIENTAL E PAISAGÍSTICO

Duração prevista: 2h30m e/ou 4h00 a 5h00

Dificuldade: Média (Percurso com algumas subidas e passagens por locais estreitos, entre penedos). Aconselhável munir-se de roupa e calçado confortáveis.

Limite de participantes: 30 pessoas

SALÃO NOBRE DO SANTUÁRIO DA  
PENHA

Inscrição: gratuita

Inscrições: 253 414 114 ou pessoalmente no  
Salão Nobre do Santuário

Org.: Irmandade de Nossa Senhora do Carmo  
da Penha



## VISITAS ÁUDIO-GUIADAS AO CENTRO HISTÓRICO

POSTO DE TURISMO DA PRAÇA DE  
S. TIAGO

4810 - 300 GUIMARÃES - PORTUGAL

Visitas audio-guiadas aos pontos de maior interesse do Centro Histórico de Guimarães, através de aluguer, por períodos de 24h00 de aparelhos MP3.

Existem versões de adulto em Português, Espanhol, Francês e Inglês. Existe ainda disponível uma versão em Português destinada a crianças.

T.: + 351 253 421 221

DIAS ÚTEIS: 10H00-18H00



## VIVA PARK

LAGE DO MOCHO

4800 - S. TORCATO GMR

T./F.: 253 553 139 TM: 919 660 625

E.: [INFO@VIVAPARK.PT](mailto:INFO@VIVAPARK.PT)

S.: [WWW.VIVAPARK.PT](http://WWW.VIVAPARK.PT)

## INCENTIVOS

**PAINTBALL, SLIDE, CIRCUITO  
DE PONTES, ESCALADA,  
RAPPEL, TIRO COM ARCO,  
BESTA E ZARABATANA, CAÇA  
AO TESOURO, ORIENTAÇÃO,  
INSUFLÁVEIS, FESTAS DE  
ANIVERSÁRIO**

## PERCURSOS

**PEDESTRES, HISTÓRICOS,  
CULTURAIS E PAISAGÍSTICOS**

## VISITAS

**“SENDA BOTÂNICA DA LAGE DO  
MOCHO”**

HORÁRIO: 9H00/12H00 E 14H00/17H00

ENCERRA À QUARTA E QUINTA

INSCRIÇÃO: GRATUITA

## PROGRAMAS ESPECIAIS P/ ESCOLAS

HORÁRIO: 09H00/12H00 E 14H00/17H00

ORG.: ECOTURISMO-MONTANHA VIVA / COOPERATIVA LAGE  
DO MOCHO

## QUINTA DAS MANAS

RUA DA ESCOLA, Nº 1893

4835-162 POLVOREIRA – GUIMARÃES

E.: LUISMACHADO@QUINTADAMANAS.PT

S.: WWW.QUINTADAMANAS.PT

HORÁRIOS: 09H00-18H00

TODOS OS DIAS

## ACTIVIDADES ANUAIS

**INTERACÇÃO COM ANIMAIS,  
AGRICULTURA, HORTA  
PEDAGÓGICA, PASSEIO DE  
CARROÇA, NATUREZA, O CICLO  
DO PÃO, TOSQUIA DA OVELHA,  
FESTAS DE ANIVERSÁRIO,  
CIRCUITOS TEMÁTICOS, JOGOS  
TRADICIONAIS, PISCINA, CAÇA  
AO TESOURO, PEDDY PAPPER,  
CAMA ELÁSTICA,**

ATELIERS:

**CULINÁRIA, EXPRESSÃO  
PLÁSTICA, ETC, RECICLAGEM,  
ENERGIAS RENOVÁVEIS.**

## ACTIVIDADES PERÍODICAS

**DESFOLHADA, VINDIMA, APANHA  
E CURTIMENTO DA AZEITONA,**

DIAS ESPECIAIS:

**S. MARTINHO, HALLOWEEN, DIA  
DA ÁRVORE, DIA DA CRIANÇA,  
DIA DO IDOSO ETC.**

**ACTIVIDADES DE TEMPOS**

LIVRES:

**NATAL, PÁSCOA, VERÃO  
CAMPO DE FÉRIAS  
ACAMPAMENTOS**

## PERCURSO MUSEOLÓGICO NO ANTIGO CONVENTO DE SANTO ANTÓNIO DOS CAPUCHOS



SANTA CASA DA MISERICÓRDIA DE  
GUIMARÃES

ABERTO TODOS OS DIAS: 10H00/17H00

RUA DOUTOR JOAQUIM DE MEIRA

4800-010 GUIMARÃES

T.: 253 541 244

E.: PM@SCMGUIMARAES.COM

S.: WWW.SCMGUIMARAES.COM

## NÚCLEO ARQUEOLÓGICO DA ACIG-ASSOCIAÇÃO COMERCIAL E INDUSTRIAL DE GUIMARÃES



SEGUNDA, QUARTA E QUINTA: 9H00/17H00

TERÇA: 9H00/20H00

SEXTA: 9H00/13H00

RUA DA RAINHA D. MARIA II, 58

4800-431 GUIMARÃES

T.: 253 420 090

E.: RELACOES.PUBLICAS@ACIG.PT

S.: WWW.ACIG.PT

## ARQUIVO MUNICIPAL DE ALFREDO PIMENTA



DIAS ÚTEIS: 9H00/12H30 DAS 14H00/17H30  
RUA JOÃO LOPES DE FARIA, N.º 12, 4800-414, GUIMARÃES,  
T.: +351 253 421 246  
E.: ARQUIVO.MUNICIPAL@CM-GUIMARAES.PT  
S.: [HTTP://WWW.AMAP.COM.PT](http://www.amap.com.pt)

## CASTELO / PAÇO DOS DUQUES DE BRAGANÇA / IGREJA DE S. MIGUEL



TODOS OS DIAS DAS 10H00/18H00  
(ÚLTIMA ENTRADA ÀS 17H30)  
RUA CONDE D. HENRIQUE - OLIVEIRA DO CASTELO  
4810-245 GUIMARÃES  
T.: +351 253 412 273  
F.: +351 253 517 201  
E.: [PDUQUES@CULTURANORTE.PT](mailto:PDUQUES@CULTURANORTE.PT)

## CITÂNIA DE BRITEIROS “RUÍNAS ARQUEOLÓGICAS”



09H00-17H00 (OUTUBRO A MARÇO) 09H00-18H00 (ABRIL A SETEMBRO) ENCERRADA A 25 DE DEZEMBRO, 01 DE JANEIRO E DOMINGO DE PÁSCOA.  
RUA DE S. ROMÃO, 3701  
4805-448 BRITEIROS S. SALVADOR  
T.: 253 415 969  
S.: [WWW.CSARMENTO.UMINHO.PT](http://WWW.CSARMENTO.UMINHO.PT)

## TELEFÉRICO



encerrado ao público de 02 Janeiro a 04 de Abril, para manutenção.

T./ F.: 253 515 085

E.: GERAL@TURIPENHA.PT

S.: WWW.TURIPENHA.PT

## IGREJA DE SÃO SEBASTIÃO (GUIMARÃES)



RUA BENTO CARDOSO

TER A SEX: 9H30/12H00 DAS 15H30/18H30

SÁB E DOM: 09H30/12H00

ENCERRADA À 2 FEIRA

ENCERRADO EM AGOSTO

T.: 253 420 000

## MERCADO AZUL – COOPERATIVA DE CULTURA, CRL

RUA EGAS MONIZ, 127, CENTRO HISTÓRICO,  
4800-411 GUIMARÃES

T.: 253.0942971 931697651

E.: MERCADOAZUL@GMAIL.COM

S.: WWW.MERCADOAZUL.WORDPRESS.COM

## MUSEUS

### MUSEU DE ALBERTO SAMPAIO



TERÇA A DOMINGO: 10H00-18H00

RUA ALFREDO GUIMARÃES

4800-407 GUIMARÃES

T.: 253 423 910

F.: 253 423 919

E.: MASAMPAIO@CULTURANORTE.PT

S.: HTTP://MASAMPAIO.IMC-IP.PT

### MUSEU DA AGRICULTURA DE FERMENTÕES

DIAS ÚTEIS: 9H00/12H00 E 14H00/17H00

RUA N. SR.ª DE FÁTIMA

4800-180 GUIMARÃES

T.: 253 557 453

E.: EPFERMENTOES@HOTMAIL.COM

### MUSEU DA VILA DE S. TORCATO

DIAS ÚTEIS: 9H00/12H00 DAS 14H00/17H00

EXCEPTO FERIADOS

T.: 253 553 204

## **MUSEU ARQUEOLÓGICO DA SOCIEDADE MARTINS SARMENTO**



TERÇA-SEXTA (09H30-12H30 E 14H30H-17H30) SÁBADO-  
DOMINGO (10H00-12H30 E 14H30-17H30) ENCERRA ÀS  
SEGUNDAS FEIRAS E FERIADOS.

RUA PAIO GALVÃO  
4814-509 GUIMARÃES  
EXCEPTO FERIADOS  
T.: 253 415 969  
S.: [WWW.CSARMENTO.UMINHO.PT](http://WWW.CSARMENTO.UMINHO.PT)

## **MUSEU DA CULTURA CASTREJA**



09H30-12H30 E 14H00-17H00 (OUTUBRO A MARÇO) 09H30-  
12H30 E 14H00-18H00 (ABRIL A SETEMBRO) ENCERRADO A 25  
DE DEZEMBRO, 01 DE JANEIRO E DOMINGO DE PÁScoa.

SOLAR DA PONTE . BRITEIROS S. SALVADOR  
T.: 253 478 952  
F.: 253 415 969  
S.: [WWW.CSARMENTO.UMINHO.PT](http://WWW.CSARMENTO.UMINHO.PT)

# CONTACTOS ÚTEIS



## ASSOCIAÇÕES

### CYBERCENTRO - COMPLEXO MULTIFUNCIONAL DE COUROS

TRAVESSA DE VILAVERDE  
4810 – 430 GUIMARÃES  
T.: 253 520 050  
F.: 253 517 315  
S.: WWW.CYBERCENTRO-GUIMARAES.PT  
E.: GERAL@CYBERCENTRO-GUIMARAES.PT  
SEG A SEX: 08H30-00H30  
SÁB: 08H30-20H00  
DOM E FERIADOS: 14H00-20H00

### C.A.R. – CIRCULO DE ARTE E RECREIO

CASA DA AGRA – RUA FRANCISCO AGRA, N.º 74  
4810-157 GUIMARÃES  
TEL. /FAX: 253 518 333  
TELEM: 919 866 695  
E.: CIRCULODEARTEERECREIO@GMAIL.COM  
S.: WWW.CIRCULODEARTEERECREIO.BOLGSPOT.COM

### CASA DA JUVENTUDE DE GUIMARÃES



RUA DA CALDEIROA N.º33  
4800-520 GUIMARÃES  
E.: CASAJUVENTUDEGUIMARAES@GMAIL.COM  
B.: CASADAJUVENTUDE-GUIMARAES.BLOGSPOT.COM  
ALEXANDRE SIMÕES: 917025289

## BIBLIOTECAS

### BIBLIOTECA MUNICIPAL RAUL BRANDÃO

LARGO CÔNEGO JOSÉ MARIA GOMES  
4800-419 GUIMARÃES  
T. 253 515 710  
E. BIBLIOTECA@CM-GUIMARAES.PT  
S.: WWW.BMRB.PT

### BMRB - PÓLO DE PEVIDÉM

RUA JOÃO PEREIRA FERNANDES, Nº 136  
4835-324 S. JORGE DE SELHO  
T. 253 438 370

### BMRB - PÓLO DAS CALDAS DAS TAIPAS

AV. DA REPÚBLICA  
4800-380 CALDAS DAS TAIPAS  
T. 253 570 043

### BMRB - PÓLO DE RONFE

RUA SANTIAGO - VALE VERDE, Nº 657 . RONFE  
4810 GUIMARÃES  
T. 253 545 202

### BMRB - PÓLO DE LORDELO

AV. PROF. LUÍS MACHADO . LORDELO  
4815-060 GUIMARÃES  
T. 253 873 530

## BIBLIOTECA DO COMPLEXO MULTIFUNCIONAL DE COUROS

TRAVESSA DE VILA VERDE . S. SEBASTIÃO

4800-430 . GUIMARÃES

T. 253 511 400 - F.: 253 417 997

S. WWW.FRATERNA.ORG

E. FRATERNA@FRATERNA.ORG

HORÁRIO:

SEGUNDA 09H00 ÀS 12H30 15H30 ÀS 17H30

TERÇA 09H00 ÀS 12H30 14H00 ÀS 17H30

QUARTA 09H00 ÀS 12H30 15H30 ÀS 17H30

QUINTA 09H00 ÀS 12H30 14H00 ÀS 17H30

SEXTA 09H00 ÀS 12H30 14H00 ÀS 17H30

NOTA: TODAS AS ACTIVIDADES REQUEREM MARCAÇÃO PRÉVIA.

## BIBLIOTECA JÚLIO DA SILVA SAMPAIO

RUA D. LAURINDA, Nº 2

4815-353 MOREIRA DE CÓNEGOS

T. 253 563 028

E.: BIBLIOTECAJULIOSILVASAMPAIO@GMAIL.COM

S.: BIBLIOTECAJULIOSILVASAMPAIO.BLOGSPOT.COM

## CINEMA

## CINECLUBE DE GUIMARÃES

T./F. 253 514 239

MORADA:

LARGO DA MISERICÓRDIA, Nº 19 – 2º

APARTADO 221

4810 – 269 GUIMARÃES

E. INFO@CINECLUBEGUIMARAES.ORG

SESSÕES

GRANDE AUDITÓRIO DO CENTRO CULTURAL VILA FLOR

- 21H45

BLACK BOX DA PAC

S.: WWW.CINECLUBEGUIMARAES.ORG

## EQUIPAMENTOS CULTURAIS

## CENTRO CULTURAL VILA FLOR



AVENIDA D. AFONSO HENRIQUES, 701

4810-431 GUIMARÃES

T.: 253 424 700

F.: 253 424 710

E.: GERAL@CCVF.PT

## ESPAÇO OFICINA

AVENIDA D. JOÃO IV, 1213 CAVE

4810-532 GUIMARÃES

T.: 253 424 700

F.: 253 424 710

E.: GERAL@AOFICINA.PT

## SÃO MAMEDE - CENTRO DE ARTES E ESPECTÁCULO

RUA DR. JOSÉ SAMPAIO, 17-25

4810-275 GUIMARÃES

T.: 253 547 028

S.: WWW.SAO-MAMEDE.COM

E.: GERAL@SAO-MAMEDE.COM

INFO@SAO-MAMEDE.COM

## **CAAA - CENTRO PARA OS ASSUNTOS DA ARTE E ARQUITECTURA**

R. PADRE AUGUSTO BORGES DE SÁ (AO MERCADO NOVO)  
4810-523 GUIMARÃES  
T.: 253094690  
E.: GERAL@CENTROAAA.ORG  
S.: WWW.CENTROAAA.ORG

## **CENTROS**

### **CENTRO DE ARBITRAGEM DE CONFLITOS DE CONSUMO DO VALE DO AVE / TRIBUNAL ARBITRAL**

RUA CAPITÃO ALFREDO GUIMARÃES, 1  
4800 - 019 GUIMARÃES  
S.: WWW.TRIAVE.U  
E.: TRIAVE@GMAIL.COM  
T.: 253 422 410  
FAX: 253 422 411  
HORÁRIO DE ATENDIMENTO:  
SEG A QUI: 09H00 /13H00 E 14H00 / 17H00  
SEX: 09H00/13H00  
PARA RESOLVER OS CONFLITOS DE CONSUMO, DE UMA FORMA RÁPIDA E GRATUITA, QUE OCORRAM NOS MUNICÍPIOS DO VALE DO AVE.

### **CIAC - CENTRO DE INFORMAÇÃO AUTÁRQUICO AO CONSUMIDOR**

RUA CAPITÃO ALFREDO GUIMARÃES, 1  
(SEDE DA AMAVE)  
4800 – 019 GUIMARÃES  
E.: CIAC@CM-GUIMARAES.PT  
T. 253 517 440  
HORÁRIO DE ATENDIMENTO:  
SEX: 09H00/13H00  
SEG A QUI: 09H00/13H00

## **ESPAÇO INFORMAÇÃO MULHER**



LARGO CÔNEGO JOSÉ MARIA GOMES  
4800-419 GUIMARÃES  
Nº VERDE: 800 202 292  
E.: GERAL@CM-GUIMARAES.PT

### **GINÁSIO DA EDUCAÇÃO DAVINCI GUIMARÃES**

ALAMEDA DR. ALFREDO PIMENTA, N.º 264  
4814-526, GUIMARÃES  
T.: 253 088 028 | 93 440 82 39 | 91 628 76 27 | 91 617 73 68  
E.: GUIMARAES@DAVINCI.COM.PT  
S.: WWW.GUIMARAES.DAVINCI.COM.PT

### **LOJA PONTO JÁ**



DIAS ÚTEIS: 9H00-20H00  
ANTIGA ESTAÇÃO DE COMBOIOS, AV. D. JOÃO IV  
4810-534 GUIMARÃES  
T.: 253 527 227

*Espaços públicos, que disponibilizam toda a informação de interesse para a juventude.*

## EQUIPAMENTOS DESPORTIVOS

### ARTE VIVA – SWÁSTHYA YÔGA

R. DO SARDOAL Nº 162 COSTA - GUIMARÃES  
T.: 91 933 9295  
E.: CRISTIANELROSSI@HOTMAIL.COM  
ARTE.VIVA.GUIMARAES@GMAIL.COM

### ASAS DE PALCO – ESCOLA DE ARTES PERFORMATIVAS

RUA PROFESSOR EGAS MONIZ, ASSEMBLEIA DE GUIMARÃES  
4810-027 GUIMARÃES  
T.: 253 168 186; 93 955 0165  
E.: ASASDEPALCO.SECRETARIA@GMAIL.COM  
FACEBOOK: ASAS DE PALCO – ESCOLA DE ARTES  
PERFORMATIVAS

### CMAD – CENTRO DE MEDICINA DESPORTIVA DE GUIMARÃES

PISTA DE ATLETISMO GÊMEOS  
CASTRO  
EXAME MÉDICO-DESSPORTIVO E ACONSELHAMENTO PARA A  
PRÁTICA DESPORTIVA  
HORÁRIO: SEG A SEX: 18H00/ 21H00  
PISTA DE ATLETISMO GÊMEOS CASTRO - ALAMEDA DOS  
DESSPORTOS, CANDOSO S. TIAGO - 4835-235 GUIMARÃES  
LOCALIZAÇÃO GPS: N 41. 42999 W 8. 32203  
T.: 253 423 205  
F.: 253 423 208  
E.: CMAD@TEMPOLIVRE.PT  
S.: WWW.TEMPOLIVRE.PT

### COMPLEXO DE PISCINAS DE GUIMARÃES

SEG A SEX: 07H00/ 22H00 SÁB: 08H00/20H00  
DOM: 08H00/13H00  
ALAMEDA DOS DESPORTOS, CANDOSO S. TIAGO  
4835-235 GUIMARÃES  
(LOCALIZAÇÃO GPS: N 41. 42966 - W 8. 31848)  
T.: 253 423 200  
F.: 253 423 209  
E.: PISCINAS@TEMPOLIVRE.PT  
S.: WWW.TEMPOLIVRE.PT

### MULTIUSOS DE GUIMARÃES

RECEÇÃO - SEG A SEX: 08H00 /20H00; SÁB: 10H00/20H00  
SERVIÇOS ADMINISTRATIVOS: SEG A SEX: 09H00 /12H30 E  
14H30 /18H00  
ALAMEDA CIDADE DE LISBOA, CREIXOMIL  
4835-037 GUIMARÃES  
(LOCALIZAÇÃO GPS: N 41. 43544 - W 8. 30790)  
T.: 253 520 300 / FAX 253 520 309 –  
E.: MULTIUSOS@TEMPOLIVRE.PT  
S.: WWW.TEMPOLIVRE.PT  
BILHETEIRA ONLINE:  
S.: WWW.TEMPOLIVRE.BILHETEIRAONLINE.PT

### PAVILHÕES DESPORTIVOS

CREIXOMIL, PEVIDÉM RONFE, MOREIRA DE CÔNEGOS, LORDELO,  
URGEZES, SOUTO SANTA MARIA E DE AQUECIMENTO DO  
MULTIUSOS DE GUIMARÃES  
HORÁRIOS: SEG A SEX: 19H00/ 24H00 SÁB: 15H00/19H00  
T.: 253 520 300  
F.: 253 520 309  
E.: PAVILHOES@TEMPOLIVRE.PT

### PISCINAS DE AIRÃO SÃO JOÃO

JUNHO A SETEMBRO (10H00/20H00)  
RUA 25 DE ABRIL - AIRÃO SÃO JOÃO - GUIMARÃES  
(LOCALIZAÇÃO GPS: N 41.465161, W -8.428488)  
T.: 252 922 047  
E.: PISCINAS@TEMPOLIVRE.PT  
S.: WWW.TEMPOLIVRE.PT

### PISCINAS DE MOREIRA DE CÔNEGOS

AVENIDA DE SANTA MARTA - MOREIRA DE CÔNEGOS  
T.: 253 563256  
HORÁRIO - SEG A SEX: 08H30/ 21H00  
SÁB: 09H00/19H00

### PISTA DE ATLETISMO GÊMEOS CASTRO

SEG A SEX: 09H00/12H30 E 14H30 /21H00  
SÁB: 09H30/13 H00  
ALAMEDA DOS DESPORTOS, CANDOSO S. TIAGO  
4835-235 GUIMARÃES  
LOCALIZAÇÃO GPS: N 41. 42999 - W 8. 32203)  
T.: 253 423 205  
F.: 253 423 208  
E.: PATLETISMO@TEMPOLIVRE.PT  
S.: WWW.TEMPOLIVRE.PT

## RITMOS – ACADEMIA DE ARTES

RUA 5 DE OUTUBRO, Nº 85 – BRITO  
4805-041 GUIMARÃES  
TELEM: 916 027 220  
E.: GERAL@ACADEMIARITMOS.COM.PT  
S.: WWW.ACADEMIARITMOS.COM.PT  
FACEBOOK: RITMOS – ACADEMIA DE ARTES

## SCORPIO – PARQUE DE ANIMAÇÃO AQUÁTICA DE GUIMARÃES

JUNHO A SETEMBRO (9H00/20H00)  
ALAMEDA DOS DESPORTOS, CANDOSO S. TIAGO  
4835-235 GUIMARÃES  
(LOCALIZAÇÃO GPS: N 41. 42966 - W 8.31848)  
T.: 253 423 200 / FAX 253 423 209  
E.: PISCINAS@TEMPOLIVRE.PT  
S.: WWW.TEMPOLIVRE.PT

## ESPAÇO INTERNET

### GABINETE DE IMPRENSA

SEG A SÁB (EXCETO AGOSTO): 10H00/20H00  
HORÁRIO DE AGOSTO:  
SEG A SÁB 10H00/15H00

### CCVF

SEG A SEX (EXCETO AGOSTO): 13H00/23H00  
HORÁRIO DE AGOSTO  
SEG A SÁB 14H00/19H00

## ARQUIVO MUNICIPAL ALFREDO PIMENTA

09H00/12H30 DAS 14H00/17H30

## FARMÁCIAS

### AZURÉM

R. DA POUSADA - AZURÉM . GUIMARÃES  
T.: 253 518 576

### BARBOSA

LARGO DO TOURAL, 36 . GUIMARÃES  
T.: 253 516 184

### CASTILHO

R. JOÃO P. FERNANDES - S. JORGE DE SELHO  
T.: 253 532 213

### CONFIANÇA

R. 25 DE ABRIL, 830- PEVIDÉM . GUIMARÃES  
T.: 253 532 234

### DE RONFE

RONFE . GUIMARÃES  
T.: 253 546 926

### DIAS MACHADO

SILVARES - ESPAÇO GUIMARÃES  
R. DA RAINHA, 54 . GUIMARÃES  
T.: 253 416 424

### FARIA

SERZEDELO . GUIMARÃES  
T.: 253 532 346

### FERREIRA DAS NEVES

AV. D. JOÃO IV, 612 . GUIMARÃES  
T.: 253 521 122



## HENRIQUE GOMES

R. DR. JOSÉ SAMPAIO, 15 . GUIMARÃES  
T.: 253 516 046



## HÓRUS

LARGO DO TOURAL, 26 . GUIMARÃES  
T.: 253 517 144



## LOBO

AV. DE LONDRES, 284 . GUIMARÃES  
T.: 253 412 124



## MONTEIRO

AV. REPÚBLICA, 63 - CALDAS DAS TAIPAS  
T.: 253 576 142



## NESPEREIRA

R. DA CALÇADA, 621-B - NESPEREIRA . GUIMARÃES  
T.: 253 527 570



## NOBEL

R. DE STº ANTÓNIO, 70 . GUIMARÃES  
T.: 253 516 599



## NUNES DE SÁ

MOTELO . FERMENTÕES . GUIMARÃES  
T.: 253 554 268



## PAULA MARTINS

R. TEIXEIRA DE PASCOAIS, 71-B . GUIMARÃES  
T.: 253 415 833



## PEREIRA

ALAMEDA DE S. DÂMASO, 40 . GUIMARÃES  
T.: 253 412 950



## PEREIRA DA SILVA

MOREIRA DE CÔNEGOS . GUIMARÃES  
T.: 253 562 172



## SALGUEIRAL

R. MOUZINHO DE ALBUQUERQUE, 50 . GUIMARÃES  
T.: 253 527 023



## SANTO ANTÓNIO

CÓVAS - URGEZES . GUIMARÃES  
T.: 253 523 420



## SILVÉRIO

R. ST.º ANTÓNIO, 17 - CALDAS DAS TAIPAS. GUIMARÃES  
T.: 253 576 130



## VIEIRA E BRITO

R. S. MARTINHO, 74 - SANDE S. MARTINHO. GUIMARÃES  
T.: 253 478 310



## VIEIRA DE CASTRO

R. CRUZ DA ARGOLA MESÃO FRIO . GUIMARÃES  
T.: 253 438 140



## VITÓRIA

ALAMEDA DR. MARIANO FELGUEIRAS, LJ 101/102 -  
GUIMARÃESHOPPING . GUIMARÃES  
T.: 253 517 180

## HOTELARIA

### POUSADA DE STA. MARINHA (HISTÓRICA)

LARGO DOMINGOS LEITE DE CASTRO - 4810-011 GUIMARÃES - CIDADE

TEL. 253 511 249 FAX 253 514 459

S.: WWW.POUSADAS.PT

E.: RECEPCAO.STAMARINHA@POUSADAS.PT

### HOTEL DE GUIMARÃES \*\*\*\*

RUA DR. EDUARDO ALMEIDA, P.O.BOX 189 - 4801-911 GUIMARÃES - CIDADE

TEL. 253 424800 FAX 253 424 899

S.: WWW.HOTEL-GUIMARAES.COM

E.: HG@HOTEL-GUIMARAES.COM

### HOTEL TOURAL \*\*\*\*

LARGO A.L. DE CARVALHO - 4800-153 GUIMARÃES - CENTRO  
TEL. 253 517 184 FAX 253 517 149

S.: WWW.HOTELTOURAL.COM

E.: RESERVAS@HOTELTOURAL.COM

### VILLA HOTEL GUIMARÃES \*\*\*\*

AVENIDA D. JOÃO IV, 631 - S. SEBASTIÃO - 4810-532 GUIMARÃES - CIDADE

TEL. 253 421 440 FAX. 253 421441

S.: WWW.VILLA-HOTEL.NET

E.: VILLAHOTEL@VILLA-HOTEL.NET

### HOTEL GOLDEN TULIP \*\*\*\*

SANTA CRISTINA DE LONGOS - 4800 GUIMARÃES - 20KM  
TEL.253 240 700 FAX.253 240 740

LAT. 41° 31' 13.56" LONG. -8° 23' 18.96"

S.: WWW.GOLDENTULIPBRAGA.COM

E.: INFO@GOLDENTULIPBRAGA.COM

## APARTAMENTOS TURÍSTICOS

\*\*\*\*

ENCOSTA DO PARAISO, AGRELOS PARAISO - 4835-301 GUIMARÃES - 6KM

TEL.253 535 468 FAX.253 536 518

N. 41. 43668° W. 8.36234°

S.: WWW.CLUBEPARAISO.PT

E.: RESERVAS@CLUBEPARAISO.PT

### HOTEL FUNDADOR \*\*\*

AV.D.AFONSO HENRIQUES,740 -4810-431 GUIMARÃES - CIDADE

TEL. 253 422 640 FAX 253 422 649

S.: WWW.HOTELFUNDADOR.COM

E.: HF@HOTELFUNDADOR.COM

### HOTEL DAS TAIPAS \*\*\*

AVENIDA TRAJANO AUGUSTO - 4805-170 CALDAS DAS TAIPAS - 9KM

TEL.253 479 980 FAX.253 479 986

N 41° 29' 15" W 8° 20' 34"

S.: WWW.HOTELDASTAIPAS.COM

E.: HOTELTAIPAS@GMAIL.COM

### HOTEL IBIS \*\*

AVENIDA CONDE MARGARIDE 12- 4810-537 GUIMARÃES  
TEL. 253 424 900 FAX. 253 424 901

S.: WWW.IBISHOTEL.COM

E.: H3230@ACCOR.COM

### HOTEL MESTRE DE AVIS \*\*

RUA D. JOÃO I, 40, S.PAIO - 4810-422 GUIMARÃES - CIDADE  
TEL 253 422 770 FAX. 253 422 771

S.: WWW.HOTELMESTREDEAVIS.PT

E.: RESERVAS@HOTELMESTREDEAVIS.PT

### HOTEL DOM. JOÃO IV \*\*

AV. D. JOÃO IV, Nº1660 - 4810-534 GUIMARÃES - CIDADE

TEL.253 514 512 FAX. 253 514 485

S.: WWW.HOTELDOMJOAOIV.COM /

E.: GERAL@HOTELDOMJOAOIV.COM

## HOTEL VILA MARITA \*\*

RUA VILA MARITA Nº 36 - 4805-343 PONTE - GUIMARÃES - 3KM  
TEL. 253 556 997 FAX 253 556 996  
N 41° 29' 56.76", W 8° 17' 43.19"  
E.: VILAMARITA@SAPO.PT

## HOTEL DA PENHA \*\*

RUA NOSSA SENHORA DA PENHA, 4810-038 GUIMARÃES  
TEL 253 414 245 FAX 253 512 952  
N 41° 24' 24.12" , W 8° 14' 28.25"  
S.: WWW.HOTELDAPENHA.COM  
E.: GERAL@HOTELDAPENHA.COM

## S. MAMEDE HOTEL \*

RUA S. GONÇALO, Nº1 - 4810-525 GUIMARÃES - CENTRO  
TEL. 253 513 092 FAX 253 513 863  
S.: SMAMEDEHOTEL.COM  
E.: GERAL@SMAMEDEHOTEL.COM

## ALBERGARIA PALMEIRAS

RUA GIL VICENTE -C. C. PALMEIRAS, 4ºPISO- 4800-151  
GUIMARÃES - CENTRO  
TEL. 253 410 324 FAX 253 417 261  
S.: WWW.ALBERGARIAPALMEIRAS.COM  
E.: ERAL@ALBERGARIAPALMEIRAS.COM

## POUSADA DA JUVENTUDE DE GUIMARAES

COMPLEXO MULTIFUNCIONAL DE COURO, LARGO DA CIDADE -  
4810-430 GUIMARÃES - CENTRO  
TEL. 253 421380 FAX. 253 421 381  
S.: WWW.POUSADASJUVENTUDE.PT  
E.: GUIMARAES@MOVUJOVEM.PT

## TURISMO DE HABITAÇÃO E TURISMO NO ESPAÇO RURAL

## CASA DE SEZIM (TH)

NESPEREIRA – APARTADO 2210 - 4811 - 909 GUIMARÃES  
T.: 253 523 000  
F.: 253 523 196  
LAT: 41.41496 LONG: -8.32812  
S.: WWW.SEZIM.PT  
E.: GERAL@SEZIM.PT

## CASA DOS POMBAIS (TH)

AV. LONDRES - 4835-066 GUIMARÃES  
T.: 253 412 917  
S.: WWW.SOLARESDEPORTUGAL.PT  
E.: CASADOSPOMBAIS@HOTMAIL.COM

## QUINTA DAS CORUJEIRAS (CC)

VILA NOVA DAS INFANTAS 4810 - 690 GUIMARÃES  
T.: 253 541 135  
F.: 253 541 135 TELM: 965 567 425  
N 41.420219° W 8.241999°  
S.: WWW.QUINTADECORUJEIRAS.COM  
E.: GERAL@QUINTADECORUJEIRAS.COM

## CASA DE CIMA DE EIRIZ (TH)

RUA DAS TEIXUGEIRAS Nº 193 CALVOS - 4810 - 605  
GUIMARÃES  
T.: 253 541 750  
F.: 253 452 551  
N 41 °24'03.2" W 08 ° 14 '32.2 "  
S.: WWW.QUINTADECIMADEEIRIZ.COM  
E.: EIRIZ@NETCABO.PT

## QUINTA PEDRAS DE BAIXO (AT)

RUA DE SANTA MARTA, N.º 3262, LONGOS, 4800 GUIMARÃES  
TEL. 253 577 447 / TLM. 919 375 011  
41°31'15.43"N 8°22'6.27"W  
S.: WWW.PEDRASDEBAIXO.PT  
E.: GERAL@PEDRASDEBAIXO.PT

## CASA DA MOREIRA (CC)

RUA DAS MOREIRAS, SÃO LOURENÇO DE SANDE, 4800  
GUIMARÃES  
TLM. 919 949 411  
N 41° 30'23" W 8° 21' 41"  
E.: GERAL@CASADAMOREIRA.COM  
S.: WWW.CASADAMOREIRA.COM

## QUINTA DO PINHÃO (CC)

RUA DO ASSENTO, CANDOSO S. TIAGO, 4835-257 GUIMARÃES  
TEL. 253 521 063 / 911 000 707  
N +41° 23' 32.79", W -8° 20' 44.88"  
S.: WWW.QUINTADOPINHO.COM  
E.: GERAL@QUINTADOPINHO.COM  
RESERVAS@QUINTADOPINHO.COM

## ALOJAMENTO LOCAL

### GUEST HOUSE VIMARANES (AL)

RUA EGAS MONIZ, N.º 119, 4800-005 GUIMARÃES  
TEL. 253 063 953 TLM. 917 389 999  
41.4416486 - 8.29337570000007  
E.: GUESTHOUSEVIMARANES@GMAIL.COM  
S.: WWW.GUESTHOUSEVIMARANES.PT

### HOSTEL OFICINAS DE SÃO JOSÉ (AL)

RUA D. DOMINGOS DA SILVA GONÇALVES, 4810-439  
GUIMARÃES  
TEL. 253 416 316 TLM. 963 039 006  
41 26°24.20 - 8° 17' 20.60"  
E.: HOSTEL@CJSJ.P  
S.: WWW.FACEBOOK.COM/HOSTELOFICINASDESAAJOSE

### QUINTA EIRA DO SOL (AL)

TRAVESSA DE S. MIGUEL – GONÇA, 4800-192 GUIMARÃES  
TLM. 918 131 643  
41.5086826 - 8.244862199999943  
E.: INFO@QUINTAEIRADOSOL.COM  
S.: WWW.QUINTAEIRADOSOL.COM

### GUIMARÃES STUDIOS LOUNGE (AL)

LARGO JOÃO FRANCO, N.º 1 A 4, 4800 GUIMARÃES  
TEL. 253 064 087 TLM. 966 415 322  
41.4425775 - 8.294967499999984  
E.: INFO@GUIMARAESSTUDIOSLOUNGE.COM  
S.: WWW.GUIMARAESSTUDIOSLOUNGE.COM

### CASA DOS CEDROS (AL)

TRAVESSA DE NOSSA SENHORA DA GUIA (OLIVAL), 4800-241  
ATÃES GUIMARÃES  
TLM. +0351 964 574 221 / +0351 965 513 746  
LAT. 41.455479 LONG. -8.244737  
S.: CASADOSCEDROS.BLOGSPOT.COM  
E.: CASADOSCEDROS@GMAIL.COM

### TMHOSTEL 1 (AL)

RUA WALDONAS, N.º 11-4810-292 GUIMARÃES  
TEL 253 433 504 FAX: 253 416 369  
N41°26'36.09" W8°17'40.59"  
E.: HOSTELS@TMHOSTELS.COM

### ALOJAMENTO LOCAL F&B (AL)

RUA DR. AVELINO GERMANO, N.º 98 4800 GUIMARÃES  
TELEM. 91 8838630 / 910738859 / 916741589  
ALOJAMENTO.TURISTICO.LOCAL@GMAIL.COM

### CASA DA ESPINHOSA (AL)

RUA DO POMBAL, N.º 183, 4800-023 GUIMARÃES  
TEL. 253418973 TELEM. 966219478  
41°26'57.70"N 8°17'57.53"W  
E.: CASADAESPINHOSA@GMAIL.COM

### 1720 QUINTA DA CANCELA (AL)

QUINTA DA CANCELA, 4805-496 S. LOURENÇO DE SANDE  
TLM. 919 199 299 / FAX. 252 313 870  
41°30'20.89"N 8°21'13.56"W  
S.: WWW.QUINTADACANCELA.COM  
E.: SUPPORT@QUINTADACANCELA.COM

### HOSTEL VIMARANES (AL)

RUA DA RAMADA, N.º 16, 4810-445 GUIMARÃES  
TEL. 253 542 081 / TLM. 917389999  
41°26'27.47"N 8°17'24.79"W  
E.: HOSTELVIMARANES@GMAIL.COM

### CASA DO ARCO (AL)

RUA DE SANTA MARIA, N.º 52, 4810-443 GUIMARÃES  
TEL. 253 557 090 / TLM. 938 407 898 OU 964 623 555  
41°26'38.52"N 8°17'33.89"W  
E.: CASADOARCOGUIMARAES@GMAIL.COM

### ALOJAMENTO LOCAL PORTA 51 (AL)

RUA DE SANTO ANTÓNIO, N.º 51, 4800 GUIMARÃES  
TEL. 253 433 545 TLM. 937 580 328 TLM. 919 233 835  
41°26'34.33"N 8°17'43.41"W  
E.: PORTA51GUIMARAES@GMAIL.COM

### HOSTEL PRIME (AL)

RUA DA LIBERDADE, N.º 42 A 44, 4810-441 GUIMARÃES  
TEL. 967 058 786  
N. 41, 26, 23 W 08, 18, 50  
S.: WWW.HOSTELPRIMEGUIMARAES.COM  
E.: INFO@HOSTELPRIMEGUIMARAES.COM

## QUINTA DO CARVALHO (AL)

RUA DO PARAÍSO, N.º 99, SELHO S. JORGE, 4835 GUIMARÃES  
TLM. 914 950 402  
N 41° 26' 04.5" - W 8° 22' 18.0  
WWW.QUINTADOCARVALHO.COM.PT  
E.: INFO@QUINTADOCARVALHO.COM.PT

## ALOJAMENTO LOCAL FA (AL)

LARGO DA MISERICÓRDIA, N.º 23, 4800-413 GUIMARÃES  
TEL. 253 554 405 TLM. 966 783 773  
41°26'35.28"N 8°17'40.86"W  
E.: GUIMARAESALOJAMENTO12@HOTMAIL.COM

## MY HOSTEL (AL)

RUA FRANCISCO AGRA, N.º 135, 4800-157 GUIMARÃES  
TLM. 967 075 755 FAX. 253 414 023  
41°26'44.40"N 8°17'46.04"W  
E.: MYHOSTEL.GUIMARAES@GMAIL.COM  
S.: MYHOSTEL-GUIMARAES.WEBSITE.PT

## TM HOSTEL 2 (AL)

RUA DA RAINHA D. MARIA II, 144, 4800-431 GUIMARÃES  
TEL. 253 433 504 TLM. 968 558 870 / 968 558 888  
41°26'33.32"N 8°17'35.62"W  
S.: WWW.TMHOSTELS.COM  
E.: HOSTELS@TMHOSTELS.COM

## PARQUES DE CAMPISMO DE GUIMARÃES

### PARQUE DE CAMPISMO MUNICIPAL DA PENHA

MONTE DA PENHA  
4810-048 GUIMARÃES  
T.: 253 515 912  
F.: 253 515 085  
PERÍODO DE FUNCIONAMENTO:  
1 DE MAIO A 15 DE SETEMBRO  
COORDENADAS  
LAT. 41.428248, LONG. -8.268639

### PARQUE DE CAMPISMO DE CALDAS DAS TAIPAS

TAIPAS TURITERMAS  
LARGO DAS TERMAS - 4805-071 CALDAS DAS TAIPAS  
T.: 253 576 274/253 577 898  
F.: 253 577 890  
PERÍODO DE FUNCIONAMENTO:  
18 DE JUNHO A 12 DE SETEMBRO  
COORDENADAS  
N -41°29'01" W -008°20'33"

## IMPRESA

### JORNAIS

### COMÉRCIO DE GUIMARÃES

S.: WWW.GUIMARAESDIGITAL.COM

### DESPORTIVO DE GUIMARÃES

S.: WWW.GUIMARAESDIGITAL.COM

### ENTREVILAS

S.: WWW.ENTREVILAS.COM

### LORDELO JORNAL

T./F.: 252 874 122  
E.: LORDELOJORNAL@GMAIL.COM

### O CONQUISTADOR

S.: WWW.OCONQUISTADOR.COM

### REFLEXO

S.: WWW.REFLEXODIGITAL.COM

## REPÓRTER LOCAL

T.: 252 099 279

S.: WWW.REPORTERLOCAL.COM

E.: GERAL@REPORTERLOCAL.COM

## O CÓNEGO

PROPRIEDADE/EDITOR: MORÁVIA

FUNDAÇÃO: 1997

TELEFONE: 253 563 286

PERIODICIDADE: MENSAL

## RÁDIOS

### RÁDIO FUNDAÇÃO

95.8 MHZ

T.: 253 420 520

F.: 253 420 529

E.: INFORMAÇÃO@RADIOFUNDAÇÃO.NET

S.: WWW.RADIOFUNDAÇÃO.NET

### RÁDIO SANTIAGO

98.0 MHZ

T.: 253 421 700

F.: 253 421 709

E.: SANTIAGO@GUIMARAESDIGITAL.COM

S.: WWW.SANTIAGO.FM

## POSTO DE TURISMO

### POSTO S. TIAGO

SEG. A SEX.: 9H30 – 18H00

SÁBADO S E FERIADO S: 10H00 – 13H00 / 13H30 – 18H00

DOMINGOS: 10H00 – 13H00

PRAÇA DE S. TIAGO

4810 – 300 GUIMARÃES

TEL.: 253 421 221

TLM.: 965 025 234

EMAIL: INFO@GUIMARAESTURISMO.COM

## SAÚDE

### NÚMERO NACIONAL DE SOS

T.: 112

### CENTRO HOSPITALAR DO VALE DO AVE

T.: 253 540 330

### AMI | HOSPITAL PRIVADO DE GUIMARÃES

ALAMEDA DOS DESPORTOS – CANDOSO SANTIAGO

4835-235 GUIMARÃES

T.: 351 253 420 300

T.: URGÊNCIA 24H: 351 253 420 320

LINHA VERDE: 800 220 400

E.: INFO.HPG@AMI.COM.PT

S.: WWW.AMI.COM.PT

### AMI | CASA DE SAÚDE DE GUIMARÃES

RUA PAULO VI, Nº 337

4810-508 GUIMARÃES

T.: 351 253 420 400

E.: INFO.CSG@AMI.COM.PT

S.: WWW.AMI.COM.PT

### AMI | CLÍNICA MÉDICA DAS TAIPAS

RUA PROF. MANUEL JOSÉ PEREIRA, Nº 630

4805-128 CALDAS DAS TAIPAS

T.: 351 253 420 490

E.: INFO.CMT@AMI.COM.PT

S.: WWW.AMI.COM.PT

### UNIDADE DE SAÚDE FAMILIAR DE URGEZES

T.: 253 520 710



## **UNIDADE DE SAÚDE FAMILIAR GUIMARÃES**

T.: 253 421 340



## **B. V. DE GUIMARÃES**

T.: 253 408 330



## **B. V. DE CALDAS DAS TAIPAS**

T.: 253 576 114



## **ASSOCIAÇÃO DE DADORES BENEVOLOS DE SANGUE DE GUIMARÃES**

T.: 253 417 576

S.: [WWW.GUIMARAESANGUE.COM](http://WWW.GUIMARAESANGUE.COM)



## **INTOXICAÇÕES**

T.: 800 250 143



## **SEGURANÇA/ PROTEÇÃO SEGURANÇA PÚBLICA**



## **PSP**

T.: 253 540 660



## **POLÍCIA MUNICIPAL**

T.: 253 421 222



## **GNR**

T.: 253 422 570



## **PROTECÇÃO CIVIL**

T.: 253 421 212



## **PROTECÇÃO À FLORESTA**

T.:117



## **CANIL/GATIL**

T.: 253 551 060



## **EDP**

T.: 253 005 100

ASSISTÊNCIA: 800 506 506



## **VIMÁGUA**

T.: 800 200 646

T.: 253 439 560



## **GÁS NATURAL**

EMERGÊNCIAS: 808 204 080

TRAVESSA DE VILAVERDE



## **TRANSPORTES**



## **TÁXIS**

T.: 253 522 522 / 253 515 515



## **TÁXIS UNIDOS**

T.:253 525 252 / 253 512 222 / 253 521 544



## **AUTOVIAÇÃO**

T.: 253 514 476 (ARRIVA)

T.: 253 515 400 (TUG.)



## **ESTAÇÃO DE CAMINHOS-DE-FERRO DE GUIMARÃES**

AV<sup>ª</sup>. D. JOÃO IV

4800 GUIMARÃES

CONTACTOS:

CHAMADAS NACIONAIS:

808 208 208

CHAMADAS INTERNACIONAIS:

(+351) 218 545 212

## **AGENDA CULTURAL**

Edição - Câmara Municipal de Guimarães  
Divisão de Cultura e Desporto  
Layout - M<sup>a</sup> Alexandre Neves

## **INFORMAÇÕES**

Câmara Municipal de Guimarães  
Largo Cónego José Maria Gomes  
4800 - 419 Guimarães  
Telef.: (+ 351) 253 421 200  
Email: agenda.cultural@cm-guimaraes.pt  
www.cm-guimaraes.pt

## **ÂMBITO DA INFORMAÇÃO**

A Agenda de Guimarães abrange apenas iniciativas culturais que tenham lugar na área geográfica do concelho de Guimarães.

## **CARACTERÍSTICAS DA INFORMAÇÃO**

ENTIDADE QUE ESTÁ A PROMOVER O EVENTO, OU NOME GERAL DA ATIVIDADE;  
DATA, DIA DA SEMANA, HORA;  
TÍTULO;  
ÁREA (MÚSICA/DANÇA/TEATRO ETC.)  
DE INICIATIVA;  
LOCAL;  
ORGANIZAÇÃO.

## **FORMATO**

O texto deverá ser enviado no programa Word no tipo de letra Arial, corpo 12 pt e convertido em doc.

## **FOTOS / IMAGENS**

Cada foto / imagem deverá ser entregue devidamente identificada, legendada e creditada em formato JPG, com 300 dpi's de resolução.

## **ENTREGA DA INFORMAÇÃO**

Através de email:  
agenda.cultural@cm-guimaraes.pt  
Eventuais alterações às informações contidas nesta agenda, são da responsabilidade das entidades promotoras dos eventos anunciados.

**OS TEXTOS INSERIDOS, SÃO DA RESPONSABILIDADE DA ENTIDADE QUE OS ENVIA.**

