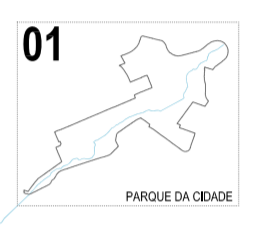




## Revitalização e Valorização da Ribeira Costa/Couros



ZONA 1 e 2 - PARQUE DA CIDADE

### levantamento arbóreo-arbustivo \_ parque da cidade

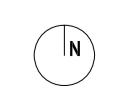
nome científico	nome vulgar	qtd
<i>Acer campestre</i> L.	bordo-comum	8
<i>Acer pseudoplatanus</i> L.	plátano-bastardo	7
<i>Aesculus hippocastanum</i> L.	castanheiro-da-Índia	1
<i>Alnus cordata</i> (Loisel.) Loisel.	amieiro-de-Nápoles	1
<i>Alnus glutinosa</i> (L.) Gaertn.	amieiro-comum	28
<i>Arbutus unedo</i> L.	medronheiro	30
<i>Betula celtiberica</i> Roth	videiro	82
<i>Castanea sativa</i> Mill.	castanheiro	37
<i>Citrus sinensis</i> (L.) Osbeck.	laranjeira	1
<i>Cordyline australis</i> (G. Forst.) Hooker fil.	lirio-palma	4
<i>Cupressus lusitana</i> Mill.	cipreste-do-Buçaco	64
<i>Cupressus sempervirens</i> L. var. <i>stricta</i>	cipreste-comum	6
<i>Elaeagnus angustifolia</i> L.	oliveira-do-paraiso	43
<i>Fraxinus angustifolia</i> Vahl	freixo-de-folhas-estretas	21
<i>Ilex aquifolium</i> L.	azevinho	1
<i>Laurus nobilis</i> L.	loureiro-comum	60
<i>Liquidambar styraciflua</i> L.	líquidambar	46
<i>Magnolia grandiflora</i> L.	magnolia-sempre-verde	3
<i>Magnolia x soulangeana</i> Soul. - Bod.	magnolia-chinesa	11
<i>Olea europaea</i> L.	oliveira	3
<i>Pinus pinea</i> L.	pinheiro-manso	2
<i>Populus nigra</i> L. var. <i>italica</i>	choupo-negro	519
<i>Prunus avium</i> L.	cerejeira-brava	8
<i>Quercus pyrenaica</i> Willd.	carvalho-negral	2
<i>Quercus robur</i> L.	carvalho-alvarinho	85
<i>Salix atrocinerea</i> Brot.	borrazeira-negra	110
<i>Sorbus aucuparia</i> L.	tramazeira	6
<i>Ulmus minor</i> Mill.	ulmeiro	4

ribeira da Costa/Couros	estrato arbóreo de maior relevância na área envolvente do Parque da Cidade
limite do Parque da Cidade	estrato arbóreo ao longo da Ribeira da Costa/Couros
zona urbana/edificada	estrato arbóreo de maior relevância na área do Parque da Cidade
zona urbana/edificada na envolvente do Parque da Cidade	estrato arbustivo e herbáceo na área do Parque da Cidade (prado, vegetação espontânea)

Departamento de Projectos e Planeamento Urbanístico  
 designação do projecto  
 REVITALIZAÇÃO E VALORIZAÇÃO DA RIBEIRA DA COSTA/COUROS  
 localização  
 GUIMARÃES  
 designação:  
 1.1 levantamento arbóreo-arbustivo existente

data  
 Janeiro 2009  
 escala  
 1:2000

Câmara Municipal de Guimarães



Projecto Revitalização da Ribeira da Costa/Couros  
 Coordenado por Hugo-Correia