

PRAIA FLUVIAL EM GUIMARÃES

SONHO OU REALIDADE?

É PRAIA FLUVIAL EM GUIMARÃES

BOAS PRÁTICAS ATRAEM TURISMO E FIXAM POPULAÇÃO



PRAIA FLUVIAL EM GUIMARÃES

SONHO OU REALIDADE?

OBJETO

As praias fluviais naturais e ou com intervenção humana são amplamente conhecidas em Portugal. Diversos Municípios do País requalificaram e apostaram nesses espaços lúdicos. São espaços orientados para o lazer e proporcionam às populações residentes e não residentes espaços de convívio e contacto com a natureza.

As praias fluviais funcionam como um barómetro verde melhorando a qualidade de vida dos residentes, atraindo turistas, contribuindo diretamente para a economia local.

Um projeto desta natureza implica a restauração total dos nossos recursos hídricos, com claros benefícios para o meio ambiente.

É um projeto ambicioso que se adequa ao conceito de “Capital verde europeia”.

LOCALIZAÇÃO

Para a implementação das infraestruturas necessárias a uma praia fluvial, são propostos dois locais que pelo seu enquadramento natural, pela sua centralidade e pelo impacto visual que acrescentariam mais valor aos mesmos. A concretização desta proposta rapidamente se tornaria mais uma referência da nossa cidade.

Local 1: Parque da Cidade;

Local 2: Rio Selho.

OBJETIVOS

- Melhorar a qualidade dos cursos de água, ao ponto de permitirem banhos e outras atividades aquáticas de lazer
- Criar as infraestruturas necessárias para o desenvolvimento de praias fluviais com localização no centro urbano.
- Incrementar a biodiversidade
- Incrementar o Habitat
- Promover o turismo
- Alavancar a economia local
- Melhorar a qualidade de vida da população

PRAIA FLUVIAL EM GUIMARÃES

SONHO OU REALIDADE?



DESCRIÇÃO DA IDEIA:

Por esses caminhos de Portugal encontrei diversas praias fluviais. Em Marvão, existe uma praia fluvial que atrai imensos turistas. Pensei para comigo porque é que Guimarães não tem uma praia fluvial?

No caso do Marvão, a piscina fluvial e o centro de lazer de Portagem são o centro das atenções nos dias de calor. A população chega a aumentar cinco vezes e os negócios locais agradecem.

O mote desta ideia, seria a despoluição dos Rios Selho e Couros, permitindo a implementação destas praias fluviais.

Existem soluções específicas para tornar os recursos hídricos mais saudáveis aumentando a biodiversidade adjacente a esses cursos de água.

Seria ótimo trabalhar esta ideia e desenvolver no parque da cidade uma pequena praia fluvial, valorizando ainda mais esse espaço verde, onde os residentes e não residentes pudessem ir a banhos e onde a biodiversidade se instalasse.

Por achar pertinente e com um método inovador, vou de seguida apresentar algumas informações relativas à empresa Biomatrix Water e à sua forma de intervenção que renova os cursos de água de forma ecológica .

DESPOLUIÇÃO DE CURSOS DE ÁGUA COM RECURSO A MÉTODOS ECOLÓGICOS.

MELHORAR A QUALIDADE DA ÁGUA

Aproveitar o poder da natureza para fornecer água limpa em canais, rios e lagos. As ilhas flutuantes por eles desenvolvidas são eficazes no combate à poluição, algas e esgoto.

TRATAMENTO DE ÁGUAS RESIDUAIS

Soluções ecológicas de tratamento de águas residuais, para águas residuais municipais e industriais. Oferecemos opções de tratamento em contentores, estufas, lagoas ou terrenos.

RESTAURAÇÃO DOS RIOS

São especializados em tecnologias de restauração de rios para trazer vida e vitalidade aos rios, lagos e canais. Os rios saudáveis são rios vivos cheios de diversidade de espécies aquáticas.

INCREMENTAR O HABITAT E A BIODIVERSIDADE

Os sistemas por eles fornecidos fornecem habitat para aves, peixes e outras espécies, aumentando a biodiversidade e adicionando beleza e espaço verde em ambientes urbanos.



DESPOLUIÇÃO DE CURSOS DE ÁGUA COM RECURSO A MÉTODOS ECOLÓGICOS.

BIODIVERSIDADE



RESTAURAÇÃO DE RIOS



MELHORAR A QUALIDADE DA ÁGUA



ANTES

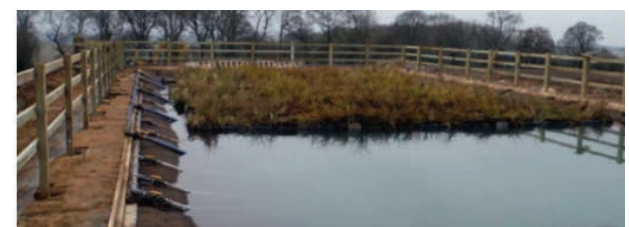


DEPOIS

PODEROSA ESTAÇÃO ECOLÓGICA DE TRATAMENTO DE ÁGUAS RESIDUAIS COM SISTEMA MODULAR DE BAIXO PREÇO E APLICAÇÃO.

A concepção modular do sistema Biomatrix proporciona uma solução competitiva em termos de custos para o tratamento de águas residuais, adequada para instalações industriais, municipais e de processamento de alimentos e ou bebidas.

Preparada para fluxos que vão desde o tamanho médio até a aplicação industrial ou municipal de grande volume. Como o sistema não requer um infraestrutura ou super estrutura de cimento, o tempo de construção é feito em apenas semanas e não em meses.

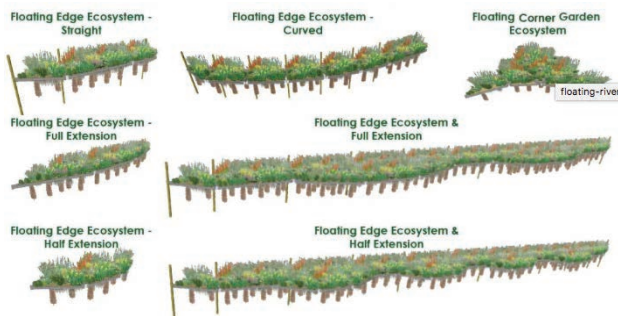


DESPOLUIÇÃO DE CURSOS DE ÁGUA COM RECURSO A MÉTODOS ECOLÓGICOS.

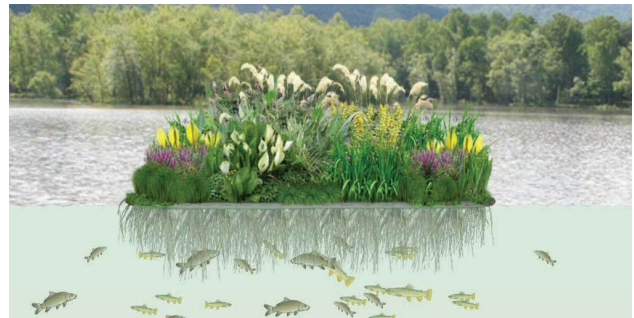
TIPO DE PRODUTOS ILHAS FLUTUANTES MODULARES



BERMAS FLUTUANTES

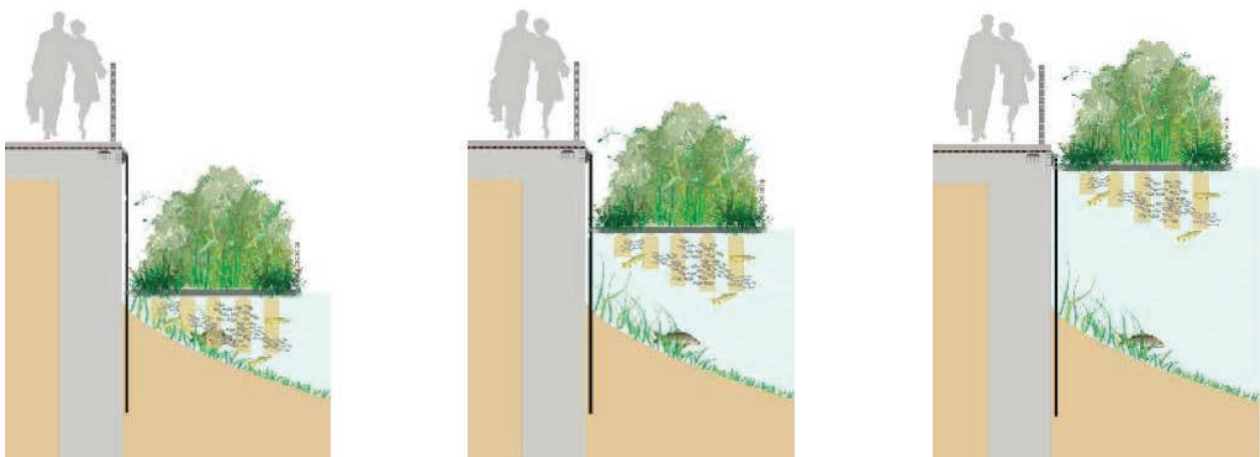
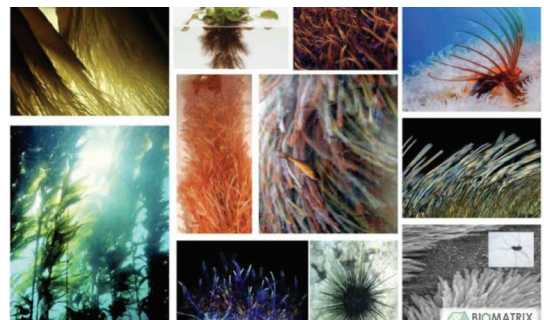


ECOSSISTEMAS FLUTUANTES



BIO-FILTRO

O bio-filtro é feito a partir de uma fibra sintética tecida numa coluna feita de um fio de aço inoxidável e é especialmente concebida para oferecer o valor máximo da área de superfície disponível para a colonização bacteriana. As colunas Biofilter são ligadas por baixo dos ecossistemas flutuantes para melhorar tratamento de água.



PRAIA FLUVIAL EM GUIMARÃES

SONHO OU REALIDADE?



CONCLUSÃO

Em virtude do que foi mencionado, concluo que esta ideia se adequa plenamente ao desígnio da “capital verde europeia”.

Com coragem de canalizar investimento para a viabilidade dos nossos rios estarem recetivos a banhos, devolvendo essa riqueza natural aos vimaranenses e a quem nos visita. Poderemos todos num futuro próximo, beneficiar um dia do rejubilar da nossa beleza natural, dos nossos cursos de água e da sua biodiversidade.

Seremos um exemplo a seguir por esse Portugal fora com reconhecimento do valorizar e respeitar a natureza.

Com coragem, alcançamos os sonhos, obtemos resultados e enviámos uma mensagem forte e de compromisso para as gerações futuras.

Foi por tudo isto que dei o meu contributo pessoal para este Concurso de Ideias.